

アジャスタブル・ボーリングツール

BORING TOOL

従来一体物であったボーリングツールをツールホルダ部とシャンク部に分割、標準モジュール化しました。しかも中間アダプタにより突き出し長さ、径変更など、ワークの仕様変更にも簡単に対応できます。また超精密加工技術による端面加工と確実な接続方式で剛性を確保しています。刃先はブレード方式、バイト方式と幅広い選択が可能でお客様の用途と使い勝手にお答えします。

ソニックポア/ABH-SB



- ・スライドをロックしても刃先のズレがありません。スライドと本体穴との僅かなスキマを適切に管理し、また、スライドは独自のロック構造でねじり作用が出ません。
- ・本体ボディで切削抵抗を確実に保持するために、研磨加工したガイド溝を設け、ブレードに加わる分力を保持し加工安定性を高めています。
- ・ダイヤルは1目盛り直読 ϕ 0.01です。目盛りピッチを広げるにより読みやすく、しかもバックラッシュを生じさせない構造で作業性は良好です。
※オプションで ϕ 0.005も製作可能（ABH-SB18を除く）
- ・加工範囲： ϕ 20～73

プライム/PRM



- ・送りねじは精密に研磨されておりダイヤル目盛りで寸法調整が可能です。ダイヤル一目盛りはPRM-60で0.01mm、PRM-45で0.005mm、PRM- μ 45で0.002mmです。
- ・スローアウェイボーリングバイトは切削抵抗を極力小さくし加工穴がラップ穴にならないようチップの特性を十分に発揮できるよう勘案した設計です。
- ・チップは市販品（ISO準拠）が使用できます。シャンクにはクーラント穴を設け確実に刃先にクーラントが供給できます。

本製品は九州工具製作所製品です。

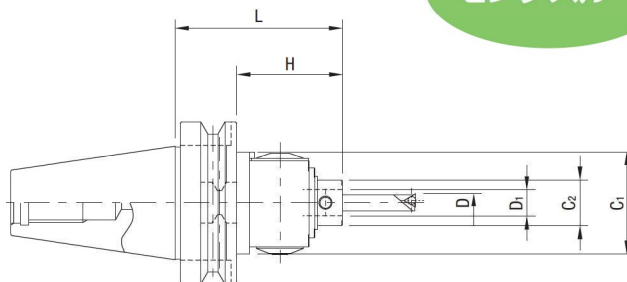
微細調整式小径穴加工ツール/PRM(プライム)

BORING TOOL

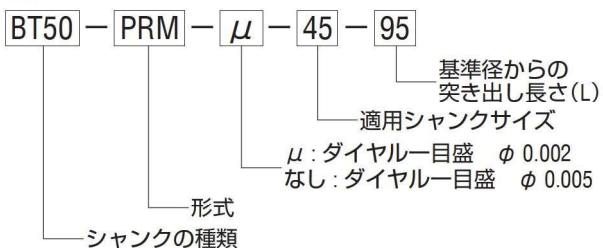


- ・スローアウェイ式治具ボーラバイトは切削抵抗が小さくなるように取付を行っております。
- ・ヘッドはセンタースルー仕様です。
専用スローアウェイバイトを使用すればセンタースルーとしてご使用いただけます。

センタースルー



表示方法



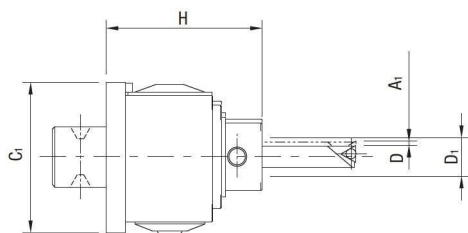
(単位: mm)

セット形式番号	シャンク形式番号	ヘッド形式番号	φD加工径		L	C ₁	C ₂	D ₁	H	ダイヤル目盛	適用コレット	質量(kg)
			Min.	Max.								
BT30-PRMμ45-77	BT30-SH45-22	PRM-μ45	17.5	23	77	46	18	10	55	φ0.002	SCP10-□	0.9
-PRM 45-77		PRM- 45										
BT40-PRMμ45-82	BT40-SH45-27	PRM-μ45	17.5	23	82	63	28	16	65	φ0.002	SCP16-□	1.2
-PRM 45-82		PRM- 45										
-PRM 60-92	BT40-SH60-27	PRM- 60	28	92	92	63	28	16	65	φ0.010	SCP16-□	1.9
BT50-PRMμ45-95	BT50-SH45-40	PRM-μ45	17.5	23	95	46	18	10	55	φ0.002	SCP10-□	4.1
-PRM 45-95		PRM- 45										
-PRM 60-105	BT50-SH60-40	PRM- 60	28	105	105	63	28	16	65	φ0.010	SCP16-□	4.8

- ・全製品にレンチが付属します。
- ・バイト及びコレットは付属しません。別途お求めください。
- ・出荷時にヘッドとシャンクは組み立てて発送します。組立をご希望でない場合は、事前にご連絡ください。
- ・全品センタースルー仕様です。
- ・ストレートシャンクもご用意できます（センタースルー非対応です）。
- ・本製品は九州工具製作所製品です。

微細調整式小径ボーリングヘッド /PRM

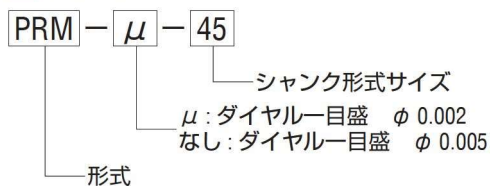
BORING TOOL



- ・スローアウェイ式治具ボーラバイトは切削抵抗が小さくなるように取付を行っております。
- ・ヘッドはセンタースルー仕様です。
専用スローアウェイバイトを使用すればセンタースルーとしてご使用いただけます。

センタースルー

表示方法



(単位 : mm)

ヘッド形式番号	φD加工径		A ₁	C ₁	H	D ₁	ダイヤル目盛	質量(kg)	適用コレット
	Min.	Max.							
PRM-μ45	2	17.5	1.3	46	55	10	φ0.002	0.5	SCP10-□
PRM- 45		23	2.5				φ0.005		
PRM- 60		28	3.5	63	65	16	φ0.010	1.2	SCP16-□

- ・全製品にレンチが付属しております。
- ・バイト及びコレットは付属しておりません。別途お求めください。
- ・全品センタースルー仕様です。

図 1

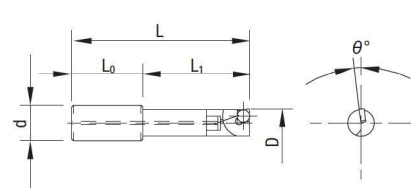


図 2

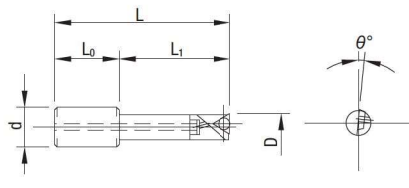
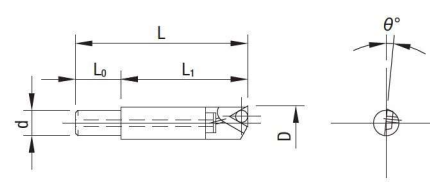


図 3



スローアウェイ式ジグボーラーバイト

(単位 : mm)

φD加工径	形式	φd	L ₀	L ₁	L	θ	図	チップ形式			
8	JBM-1008	10	20	30	50	7	1	CC □ □ 03S1 □ □			
10	JBM-1010			40	60	5	2	TP □ □ 0802 □ □			
12	JBM-1012		19	50	70	0	3		TP □ □ 1102 □ □		
15	JBM-1015			60	79			TP □ □ 0602 □ □			
18	JBM-1018	16	30	35	65	7	1	CC □ □ 0602 □ □			
10	JBM-1610			45	75	5	2		TP □ □ 0802 □ □		
12	JBM-1612			55	85	0		3		TP □ □ 1102 □ □	
15	JBM-1615		65	95	26		70		96		
18	JBM-1618		26	70		96		0		3	TP □ □ 1102 □ □
21	JBM-1621										

- ・すべてのバイトにチップ止めねじが付属します。チップは付属しません。別途お求めください。
- ・本製品は九州工具製作所製品です。

PRM 用バイト コレット

図 1

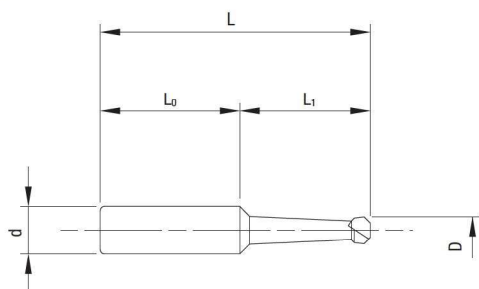
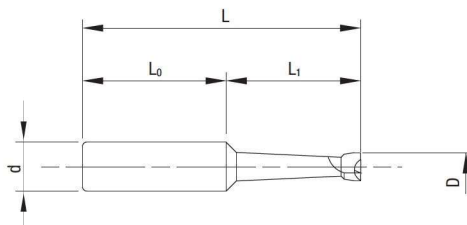


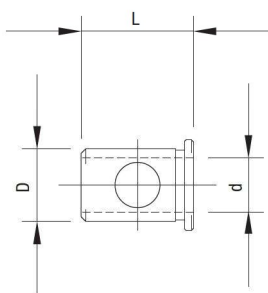
図 2



ジグボーラーバイト

(単位 : mm)

種類	φD最小加工径	φd	L ₀	通り穴用 図 1			止まり穴用 図 2		
				形式	L	L ₁	形式	L	L ₁
超硬ろう付けバイト	1.9	8	25	IJB8019C	32.5	7.5	IJB8019	33	8
	3			IJB8030C	38.5	13.5	IJB8030	39	14
	5			IJB8050C	47	22	IJB8050	48	23
	7			IJB8070C	52	27	IJB8070	53.5	28.5
	9			IJB8090C	58	33	IJB8090	56.5	35
	12			IJB8120C	73	48	IJB8120	75	50
	5	10	30	IJB1005C	52	22	IJB1005	53	23
	7			IJB1007C	57	27	IJB1007	58.5	28.5
	9			IJB1009C	63	33	IJB1009	65	35
	12			IJB1012C	78	48	IJB1012	80.5	50.5
15	IJB1015C			95	65	IJB1015	98	68	
超硬ムクバイト	3	8	25	101A	39	14	101B	39	14
	6			102A	51.5	26.5	102B	51.5	26.5
	10			103A	65.5	40.5	103B	65.5	40.5
	15			104A	69	44	104B	69	44
	3	12	40	151A	60	20	151B	60	20
	6			152A	70	30	152B	70	30
	10			153A	75	35	153B	75	35
	15			154A	85	45	154B	85	45



コレット

(単位 : mm)

形式	φd	L	φD
SCP10-6	6	17.5	10
SCP10-8	8		
SCP16-8	8	25	16
SCP16-10	10		
SCP16-12	12		

・本製品は九州工具製作所製品です。

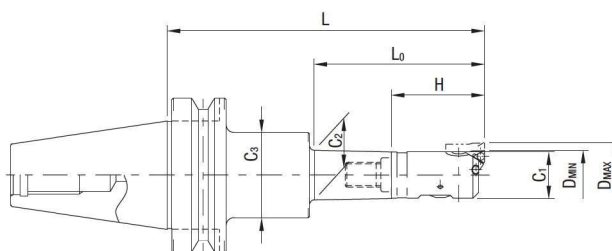
超精密仕上用アジャスタブル・ボーリングツール/ABH-SB(ソニックボア)

BORING TOOL



- ・ボーリングツールをツールホルダ部とシャンク部に切り離し、標準モジュール化しました。
- ・スライドをロックしても刃先のズレがありません。スライドと本体穴との僅かなスキマを適切に管理し、また、スライドは独自のロック構造でねじり作用が出ません。

センタスルー



表示方法



(単位 : mm)

セット形式番号	シャンク形式番号	ヘッド形式番号	φD加工径		L ₀ 有効加工深さ	L	C ₁	C ₂	C ₃	H	ダイヤル一目盛	適用チップ	質量 (kg)	
			Min.	Max.										
BT30-ABH-SB18- 90	BT30-SH18- 50	ABH-SB18	20	25	60	90	18	18	18	40	φ 0.01	TP □□ 0802 □□	0.6	
-ABH-SB23-105	-SH23- 55	ABH-SB23	25	32	70	105	23	23	23	50	φ 0.01 (オプション) φ 0.005		0.8	
-ABH-SB30-105	-SH30- 45	ABH-SB30	32	42	77		30	30	30	60			0.9	
-ABH-SB40-105	-SH40- 35	ABH-SB40	42	55	80		40	40	40	70			1.2	
BT40-ABH-SB18-125	BT40-SH18- 85	ABH-SB18	20	25	70	125	18	18	46	40		φ 0.01 (オプション) φ 0.005	TP □□ 0802 □□	1.2
-ABH-SB23-120	-SH23- 70	ABH-SB23	25	32	85	120	23	24		50	60			1.3
-ABH-SB23-180	-SH23-130					180								2.0
-ABH-SB30-145	-SH30- 85	ABH-SB30	32	42	102	145	30	31	60	1.7				
-ABH-SB30-175	-SH30-115					110				2.0				
-ABH-SB40-145	-SH40- 75	ABH-SB40	42	55	115	145	40	41	41	70	2.0			
-ABH-SB40-175	-SH40-105					145					2.3			
-ABH-SB50-165	-SH50- 93	ABH-SB50	55	73	135	165	50	50	50	72	3.0			
-ABH-SB50-195	-SH50-123					165					3.5			
BT50-ABH-SB18-170	BT50-SH18-130	ABH-SB18	20	25	70	170	18	19	46	40	φ 0.01 (オプション) φ 0.005	TP □□ 0802 □□	4.5	
-ABH-SB23-150	-SH23-100	ABH-SB23	25	32	85	150	23	24		46			50	4.0
-ABH-SB23-210	-SH23-160					210								4.7
-ABH-SB30-145	-SH30- 85	ABH-SB30	32	42	102	145	30	31	31	60			4.1	
-ABH-SB30-205	-SH30-145					110					5.8			
-ABH-SB40-175	-SH40-105	ABH-SB40	42	55	132	175	40	41	41	70	4.7			
-ABH-SB40-235	-SH40-165					160					5.5			
-ABH-SB50-195	-SH50-123	ABH-SB50	55	73	152	195	50	53	53	72	5.8			
-ABH-SB50-255	-SH50-183					192					6.9			

- ・標準セットの場合、θが0°のブレードが装着しています。θが3°のブレードをご希望の場合は「3°」とご指定ください。
- ・オプションで、ダイヤルを1目盛φ 0.005仕様に変更することができます (ABH-SB18を除く)。
- ・全製品に操作レンチ、ブレード、ブレードクランプボルト・レンチ、チップ止めねじ・レンチが付属します。
- ・スローアウェイチップは付属しておりませんので、別途お求めください。
ストレートシャンクもご用意致します (センタスルー非対応となります)。
- ・本製品は九州工具製作所製品です。

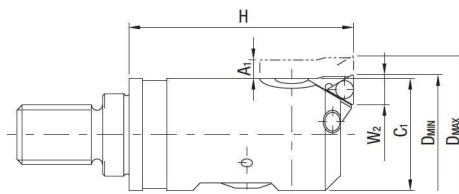
超精密仕上用ボーリングヘッド/ABH-SB(ソニックボア)

BORING TOOL

- 剛性が高く、高精度の仕上げ加工が行えます。
φ 20 から φ 73 を 5 種類で対応しております。



センタースルー



表示方法



(単位: mm)

ヘッド形式番号	φD加工径		A ₁	W ₂	ダイヤル—目盛	H	C ₁	質量(kg)	適用チップ
	Min.	Max.							
ABH-SB18	20	25	2.5	8	φ 0.01	40	18	0.1	TP □□ 0802 □□
ABH-SB23	25	32	3.5		φ 0.01 (オプション) φ 0.005	50	23	0.17	
ABH-SB30	32	42	5.0			60	30	0.35	
ABH-SB40	42	55	6.5			70	40	0.72	
ABH-SB50	55	73	9.0			72	50	1.15	

- 標準セットの場合、θが0°のブレードが装着しています。θが3°のブレードをご希望の場合は「3°」とご指定ください。
- オプションで、ダイヤルを1目盛φ 0.005仕様に変更することができます (ABH-SB18を除く)。
- 全製品に操作レンチ、ブレード、ブレードクランプボルト・レンチ、チップ止めねじ・レンチが付属します。
- スローアウェイチップは付属しておりませんので、別途お求めください。
- ストレートシャンクをご使用の場合はセンタースルー非対応となります。
- 本製品は九州工具製作所製品です。

シャンク

(単位: mm)

形式番号	L	適合ツールホルダ	図	質量(kg)
BT30-SH18- 50	50	ABH-SB18	1	0.5
-SH23- 55	55	ABH-SB23		0.6
-SH30- 45	45	ABH-SB30		0.5
-SH40- 35	35	ABH-SB40		0.5
-SH45- 22	22	PRM45		0.3
BT40-SH18- 85	85	ABH-SB18	1	1.1
-SH23- 70	70	ABH-SB23		1.1
-SH23-130	130			1.8
-SH30- 85	85	ABH-SB30		1.3
-SH30-115	115			1.6
-SH40- 75	75	ABH-SB40		1.3
-SH40-105	105			1.6
-SH45- 27	27	PRM45		0.7
-SH50- 93	93	ABH-SB50		1.8
-SH50-123	123			2.3
-SH60- 27	27	PRM60		2
BT50-SH18-130	130	ABH-SB18	1	4.4
-SH23-100	100	ABH-SB23		3.8
-SH23-160	160			4.5
-SH30- 85	85	ABH-SB30		3.7
-SH30-145	145			5.4
-SH40-105	105	ABH-SB40		4.0
-SH40-165	165			4.8
-SH45- 40	40	PRM45		3.5
-SH50-123	123	ABH-SB50		4.6
-SH50-183	183			5.7
-SH60- 40	40	PRM60		3.5

形式番号	L	適合ツールホルダ	質量(kg)
ST25-SH18-30	30	ABH-SB18	0.3
-SH23-35	35	ABH-SB23	0.3
-SH30-40	40	ABH-SB30	0.4
-SH45-30	30	PRM45	0.5
ST32-SH18-50	50	ABH-SB18	0.6
-SH23-55	55	ABH-SB23	0.7
-SH30-60	60	ABH-SB30	0.8
-SH40-50	50	ABH-SB40	0.9
-SH45-20	20	PRM45	0.7
-SH50-53	53	ABH-SB50	0.9
-SH60-30	30	PRM60	1.1
ST42-SH18-50	50	ABH-SB18	1.1
-SH23-55	55	ABH-SB23	1.2
-SH30-60	60	ABH-SB30	1.3
-SH40-50	50	ABH-SB40	1.4
-SH50-53	53	ABH-SB50	1.4
-SH60-20	20	PRM60	1.4

・本製品は九州工具製作所製品です。

図 1

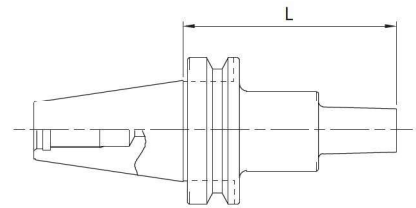
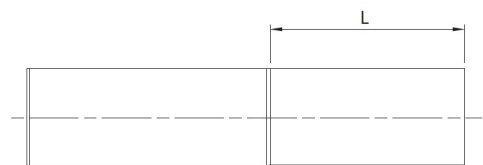
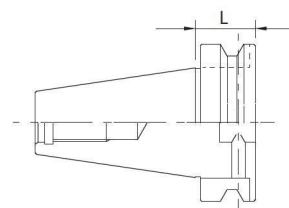
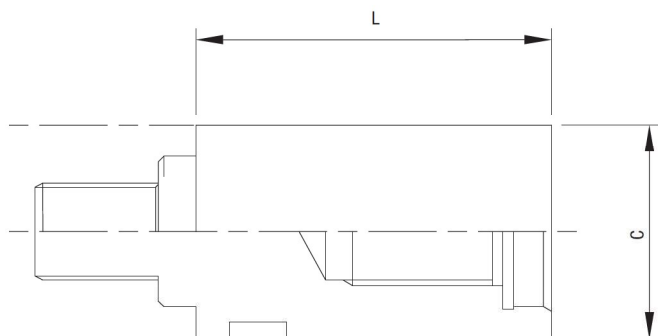


図 2



エクステンション



(単位: mm)

形式番号	φC	L	適合ツールホルダ	質量(kg)
XT18-40	18	40	ABH-SB18	0.1
XT18-50		50		0.1
XT18-75		75		0.1
XT18-100		100		0.2
XT23-50	23	50	ABH-SB23	0.1
XT23-75		75		0.2
XT23-100		100		0.3
XT30-50	30	50	ABH-SB30	0.2
XT30-75		75		0.4
XT30-100		100		0.5
XT40-50	40	50	ABH-SB40	0.4
XT40-75		75		0.6
XT40-100		100		0.9
XT50-50	50	50	ABH-SB50	0.7
XT50-75		75		1.2
XT50-100		100		1.5

・本製品は九州工具製作所製品です。

スローアウェイチップ

図 1

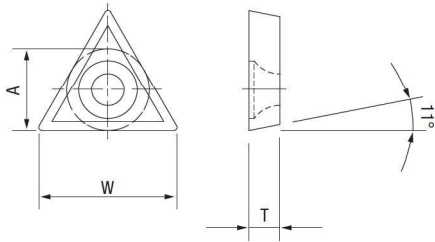
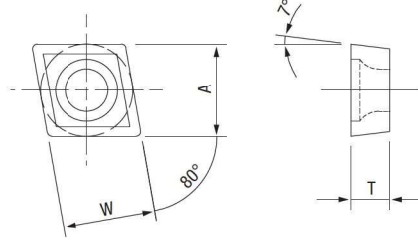


図 2



(単位 : mm)

チップ型番	図	W	A	T	主なチップメーカー												チップをブレードに装着						
					サンドビック				住友				タンガロイ				三菱				ツールホルダ形式	ブレード形式	
					鋼	铸铁	アルミ	SUS	鋼	铸铁	アルミ	SUS	鋼	铸铁	アルミ	SUS	鋼	铸铁	アルミ	SUS			
TP □□ 0802 □□	1	8	4.76	2.38	●	●			●	●	●		●	●			●	●	●	●	●	ABH-SB	V-18-V-50

チップ型番	図	W	A	T	主なチップメーカー												チップをバイトに装着					
					サンドビック				住友				タンガロイ				三菱				ツールホルダ形式	バイトコード
					鋼	铸铁	アルミ	SUS	鋼	铸铁	アルミ	SUS	鋼	铸铁	アルミ	SUS	鋼	铸铁	アルミ	SUS		
CC □□ 03S1 □□	2	3	3.97	1.39													●	●		●	PRM45	JBM-1008
CC □□ 0602 □□		6.5	6.35	2.38	●	●	●	●	●	●	●	●	●	●	●	●	●	●	●	●	PRM60	JBM-1608
TP □□ 0802 □□	1	8	4.76	2.38	●	●			●	●	●		●	●			●	●	●	●	PRM45	JBM-1010~JBM-1015
TP □□ 1102 □□		11	6.35		●			●		●	●		●									PRM60
																						JBM-1018
																						JBM-1618, JBM-1621