

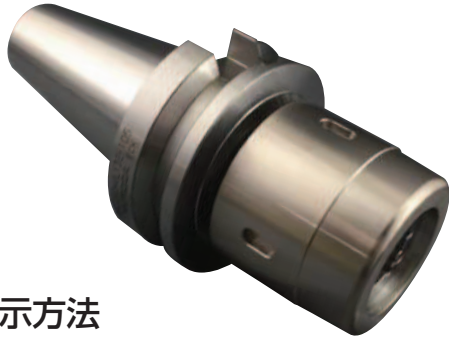
BT ツーリング

BTB・BT シャンク



高速回転用ミーリングチャック エースロック/MLY

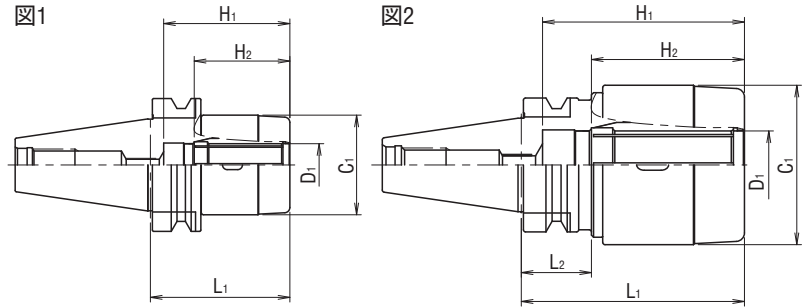
MILLING CHUCK "ACE LOCK"



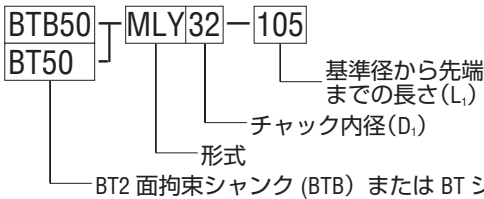
- ・抜群の操作性と高保持力を実現
- ・高精度、高剛性、高速回転対応

センタスルー

形状寸法



表示方法



(単位: mm)

形式番号	図	D ₁	L ₁	L ₂	C ₁	H ₁	H ₂	質量 (kg)	許容回転速度 (min ⁻¹)	
BTB30/BT30 - MLY20 - 85	2	20	85	34.8	52	75	59	1.3	20,000	
- MLY25 - 90	1	25	90	31	62		64	1.7	20,000	
BTB40/BT40 - MLY20 - 80	1	20	80	-	52	75	59	1.7	20,000	
- 105			105					2.1	20,000	
- 135			135					2.6	15,000	
- MLY25 - 80		25	80		-	62	85	64	2	20,000
- 105			105						2.6	20,000
- 135			135						3.2	15,000
- MLY32 - 105	105		3.1	15,000						
- 135	135	4	15,000							
BTB50/BT50 - MLY20 - 105	1	20	105	-	52	75	59	4.7	15,000	
- 135			135					5.1	15,000	
- 165			165					5.5	12,000	
- 200			200					6.1	12,000	
- MLY25 - 105		25	105		-	62	85	64	5	15,000
- 135			135						5.7	15,000
- 165			165						6.3	12,000
- 200			200						7.1	12,000
- MLY32 - 105		32	105		-	75	95	73	5.5	15,000
- 135			135						6.5	15,000
- 165			165						7.4	12,000
- 200			200						8.7	12,000
- MLY42 - 105	42	105	-	93	110	80	6.2	12,000		
- 135		135					7.7	12,000		
- 165		165					9.3	10,000		

- ・ L₂ 寸法が ATC アーム及びツールポットと干渉しないかご確認ください。
- ・ クーラント穴付工具を使用する場合は工具を H₂ 寸法 + 5mm 以上挿入してください。
- ・ 許容回転速度は機械の剛性に大きく影響されます。ご使用に際しては、低い回転速度から徐々に上げ適正回転速度を選定ください。
- ・ スパナは付属していません。別途お求めください。
- ・ クーラント用ストレートコレットは CLR となります。
- ・ ストレートコレット、クーラントコレットについては P54 をご参照ください。

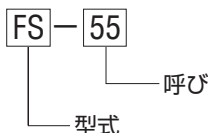
フックスパナ/FS

HOOK SPANNER



(単位: mm)

表示方法



品番	形式番号	L	適合するチャック
865420	FS-55	220	MLR20, MLY20
865421	FS-62	240	MLR25, MLY25
865422	FS-75	260	MLR32, MLY32
865423	FS-92	344	MLR42, MLY42

高速回転対応精密小径チャック ミーエース/CMZ

PRECISION SMALL BORE COLLET CHUCK "μ-ACE"

- ・より高精度な加工にミーエースをご使用ください。
- ・干渉を防ぐ小径用のホルダです。

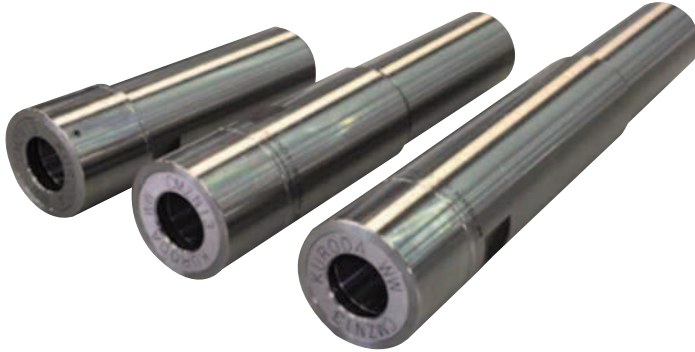


図1

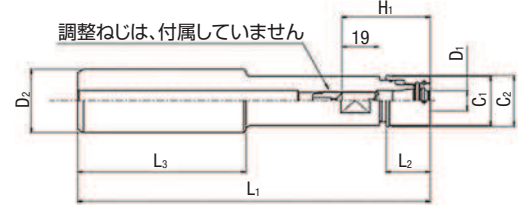


図2

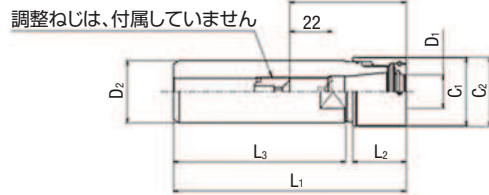
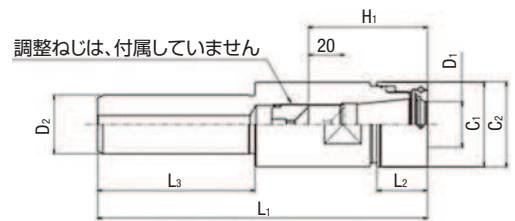
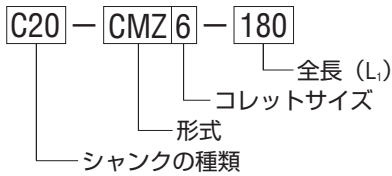


図3



(単位：mm)

表示方法



品番	形式番号	図	保持径 D ₁	D ₂	L ₁	L ₂	L ₃	H ₁	C ₁	C ₂	適合 コレット	適合 チャック					
139221	C20-CMZ 6-180	2	φ0.5~φ6	20	180	19.5	158.4	21~40	20	20.6	CMA6	MLY20					
139222	C20-CMZ 6-230				230								208.4				
139223	C20-CMZ 8-180	3	φ0.75~φ8	20	180	22.5	70	26~45	25	25.6	CMA8	MLY20					
139224	C20-CMZ 8-230				230								70				
139225	C20-CMZ10-180	3	φ1.7~φ10	20	180	24	70	34~50	30	30.6	CMA10	MLY20					
139226	C20-CMZ10-230				230								70				
139227	C25-CMZ 6-180	1	φ0.5~φ6	25	180	19.5	75	21~40	20	20.6	CMA6	MLY25					
139228	C25-CMZ 6-230				230								75				
139229	C25-CMZ 8-180	3	φ0.75~φ8	25	180	22.5	75	26~45	25	25.6	CMA8	MLY25					
139230	C25-CMZ 8-230				230								75				
139231	C25-CMZ10-180	3	φ1.7~φ10	25	180	24	75	34~50	30	30.6	CMA10	MLY25					
139232	C25-CMZ10-230				230								75				
139233	C25-CMZ13-180	3	φ1.7~φ13	25	180	27.5	75	38~60	35	35.6	CMA13	MLY25					
139234	C25-CMZ13-230				230								75				
139210	C32-CMZ 6-180	1	φ0.5~φ6	32	180	19.5	86	21~40	20	20.6	CMA6	MLY32					
139211	C32-CMZ 6-230				230								86				
139212	C32-CMZ 8-180	1	φ0.75~φ8	32	180	22.5	86	26~45	25	25.6	CMA8	MLY32					
139213	C32-CMZ 8-230				230								86				
139214	C32-CMZ10-100	2	φ1.7~φ10	32	100	24	71.9	34~50	30	30.6	CMA10	MLY32					
139215	C32-CMZ10-180	1			180		86						34~50	30	30.6	CMA10	MLY32
139216	C32-CMZ10-230				230												
139207	C32-CMZ13-120	2	φ1.7~φ13	32	120	27.5	88.8	38~60	35	35.6	CMA13	MLY32					
139208	C32-CMZ13-180	3			180		86						38~60	35	35.6	CMA13	MLY32
139209	C32-CMZ13-230				230												
139217	C32-CMZ16-180	3	φ2.5~φ16	32	180	27.5	86	42~65	43	43.6	CMA16	MLY32					
139218	C32-CMZ16-230				230								86				
139219	C32-CMZ20-180	3	φ4.5~φ20	32	180	27.5	86	45~65	46	46.6	CMA20	MLY32					
139220	C32-CMZ20-230				230								86				

- ・調整ねじは付属しません。
- ・コレット、スパナは付属しておりません。別途お求めください。

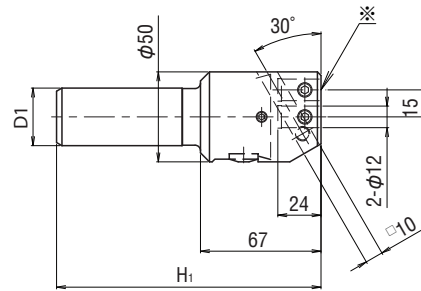
ボーリング

ボーリングヘッド/BHK BORING HEAD

・精密送りねじの採用により刃先の調整を正確に行えます。



※印穴深さは中心穴より 2.5 深くなります。



表示方法

C32 - BHK1AT

C32 — ボーリングヘッドのサイズ
 BHK — 形式
 1AT — シャンクの種類

(単位: mm)

品番	形式番号	D ₁	H ₁	加工範囲		ツールホルダ 移動量	微調整ダイヤル			工具取付穴	
				丸穴(縦)	角穴(横)		1目盛	副尺1目盛	1回転	丸穴	角穴
904105	C20-BHK1AT	20	127	φ3~φ61	φ55~φ90	± 8	φ 0.02	φ 0.005	φ 1.0	φ 12	□ 10
904107	C32-BHK1AT	32	147								

クランピングスリーブ/CS

・ボーリングバイト (シャンク φ 8,10 用) を本体に取付けの際に使用します。



(単位: mm)

形式番号	外径×内径×全長	適合本体
CS-12-8	12 × 8 × 28	C32-BHK1AT
CS-12-10	12 × 10 × 28	

高速回転対応精密小径チャック ミューエース/CMZ

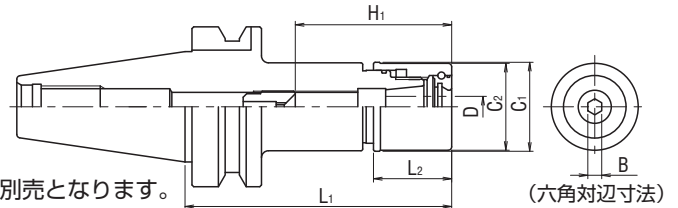
PRECISION SMALL BORE COLLET CHUCK "μ-ACE"

- ・高精度、高剛性
- ・高速回転対応



センタスルー

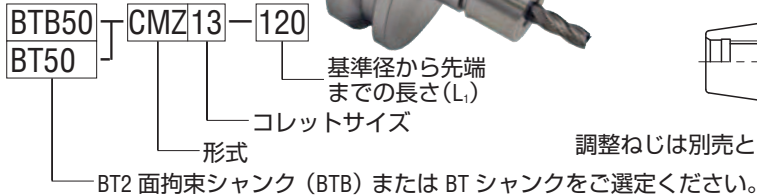
形状寸法



(六角対辺寸法)

(単位: mm)

表示方法



形式番号	保持径 D	L ₁	H ₁	C ₁	C ₂	L ₂	φW	適合 コレット	締付けトルク (N・m)	適合 スパナ	質量 (kg)	許容回転速度 (min ⁻¹)
BTB30/BT30-CMZ 6-	φ0.5~6	45	21 ~ 40	20.6	20	19.5	2.5	CMA 6	5.9	CMGS 6	0.5	30,000
		60									0.5	
		90									0.6	
		120									0.7	
-CMZ 8-	φ0.75~8	60	26 ~ 45	25.6	25	22.5	2.5	CMA 8	11.8	CMGS 8	0.6	
		90									0.7	
		120									0.8	
-CMZ10-	φ1.7~10	60	34 ~ 50	30.6	30	24	2.5	CMA10	17.6	CMGS10	0.6	
		90									0.8	
		120									0.9	
-CMZ13-	φ1.7~13	60	38 ~ 60	35.6	35	27.5	5	CMA13	24.5	CMGS13	0.7	
		90									0.8	
		120									1.0	
-CMZ16-	φ2.5~16	60	42 ~ 60	43.6	43	27.5	5.5	CMA16	35.3	CMGS16	0.8	
		90	42 ~ 65								1.1	
		120	1.3									
-CMZ20-	φ4.5~20	60	45 ~ 48	46.6	46	27.5	5.5	CMA20	39.2	CMGS20	0.8	
		90	45 ~ 65								1.1	
		120	1.4									
BTB40/BT40-CMZ 6-	φ0.5~6	60	21 ~ 40	20.6	20	19.5	2.5	CMA 6	5.9	CMGS 6	1.1	25,000
		90									1.2	
		120									1.2	
-CMZ 8-	φ0.75~8	60	26 ~ 45	25.6	25	22.5	2.5	CMA 8	11.8	CMGS 8	1.1	
		90									1.2	
		120									1.4	
-CMZ10-	φ1.7~10	60	34 ~ 50	30.6	30	24	2.5	CMA10	17.6	CMGS10	1.2	
		90									1.3	
		120									1.5	
		165									1.7	
		200									1.9	
-CMZ13-	φ1.7~13	60	38 ~ 60	35.6	35	27.5	5	CMA13	24.5	CMGS13	1.2	
		90									1.4	
		105									1.5	
		120									1.6	
		135									1.7	
		165									1.9	
-CMZ16-	φ2.5~16	60	42 ~ 65	43.6	43	27.5	5.5	CMA16	35.3	CMGS16	1.3	
		90									1.6	
		105									1.7	
		120									1.9	
		135									2.2	
		165									2.4	
-200	φ2.5~16	200	42 ~ 65	43.6	43	27.5	5.5	CMA16	35.3	CMGS16	2.7	
		200									2.7	

形式番号	保持径 D	L ₁	H ₁	C ₁	C ₂	L ₂	φ W	適合 コレット	締付けトルク (N・m)	適合 スパナ	質量 (kg)	許容回転速度 (min ⁻¹)	
BTB40/BT40-CMZ20-60	φ 4.5 ~ 20	60	45 ~ 65	46.6	46	27.5	5.5	CMA20	39.2	CMGS20	1.3	30,000	
-90		90									1.6		
-105		105									1.8		
-120		120									2.0		
-135		135									2.3		
-165		165									2.5		
-200		200									2.9		20,000
BTB50/BT50-CMZ 6-90	φ 0.5 ~ 6	90	21 ~ 40	20.6	20	19.5	2.5	CMA 6	5.9	CMGS 6	3.9	30,000	
-120		120									3.9		
-165		165									4.0	20,000	
-200		200									4.1		
-CMZ 8-90	φ 0.75 ~ 8	90	26 ~ 45	25.6	25	22.5	2.5	CMA 8	11.8	CMGS 8	3.9	30,000	
-120		120									4.0		
-165		165									4.2	20,000	
-200		200									4.3		
-CMZ10-90	φ 1.7 ~ 10	90	34 ~ 50	30.6	30	24	2.5	CMA10	17.6	CMGS10	4.0	30,000	
-120		120									4.1		
-165		165									4.3	20,000	
-200		200									4.5		
-CMZ13-90	φ 1.7 ~ 13	90	38 ~ 60	35.6	35	27.5	5	CMA13	24.5	CMGS13	4.0	30,000	
-105		105									4.1		
-120		120									4.2		
-135		135									4.2		
-165		165									4.3		20,000
-200	200	4.5											
-CMZ16-90	φ 2.5 ~ 16	90	42 ~ 65	43.6	43	27.5	5.5	CMA16	35.3	CMGS16	4.2	30,000	
-105		105									4.3		
-120		120									4.5		
-135		135									4.7		
-165		165									5.0		20,000
-200	200	5.3											
-CMZ20-90	φ 4.5 ~ 20	90	45 ~ 65	46.6	46	27.5	5.5	CMA20	39.2	CMGS20	4.3	30,000	
-105		105									4.5		
-120		120									4.7		
-135		135									5.0		
-165		165									5.2		20,000
-200		200									5.6		

- ・コレット、スパナは付属しておりません。別途お求めください。
- ・コレットについては P55 ~ 57 をご参照ください。

サークルレンチ / CMGS CMGT

- ・ミューエース / CMZ 専用のレンチです。



CMGT タイプ

CMGS タイプ

表示方法



CMGT

サークルレンチ トルクレンチ ヘッド	適合 チャック	設定締め付 トルク (N・m)	適用トルクレンチ形式番号	
			オーバートルク 防止機能付き	オーバートルク 防止機能なし
CMGT6	CMZ6	5.9	YCL10N2×10D	CL25N5×10D PCL25N×10D
CMGT8	CMZ8	11.8	YCL20N2×10D	
CMGT10	CMZ10	17.6	YCL40N2×12D	CL50N×12D PCL50N×12D
CMGT13	CMZ13	24.5		
CMGT16	CMZ16	35.3		
CMGT20	CMZ20	39.2		

CMGS

サークルレンチ (標準)	適合 チャック	設定締め付 トルク (N・m)
CMGS6	CMZ6	5.9
CMGS8	CMZ8	11.8
CMGS10	CMZ10	17.6
CMGS13	CMZ13	24.5
CMGS16	CMZ16	35.3
CMGS20	CMZ20	39.2

上記の手動式トルクレンチ(株)東日製作所製です。

圧入ホルダ powRgrip ツールホルダ/PG

センタスルー



図 1

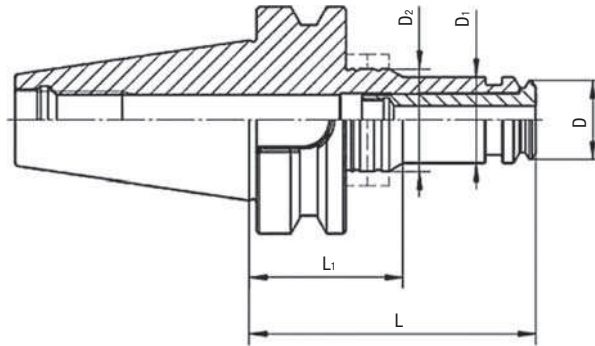
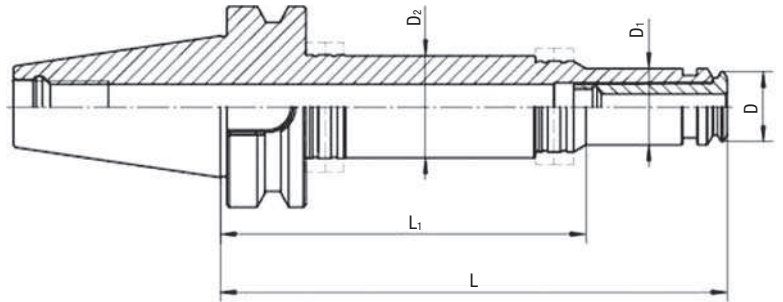


図 2



表示方法

BT40 - PG15 - 120H

形式
シャンク種類

基準端面から先端
までの長さ (L)

(単位: mm)

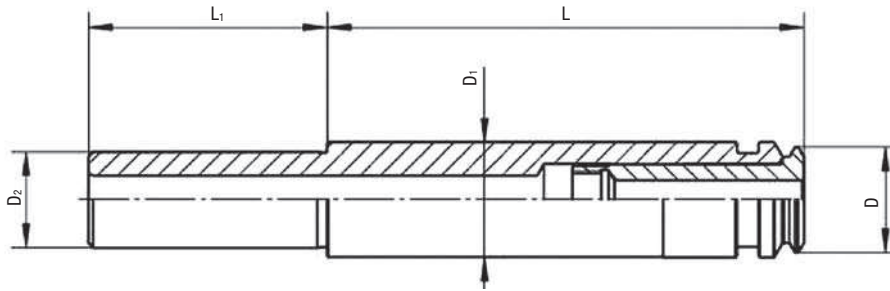
形式番号	図	ϕD	ϕD_1	ϕD_2	L	L_1	使用工具	使用コレット	プリセッティング ツール				
BT30-PG10-062H	1	15.5	16	28.5	62	35	$\phi 2.0 \sim 6.0$	PG10-PG10-CF	VEW10				
-080H					80								
-120H					120								
-160H					160								
-PG15-070H					70					38.5	$\phi 3.0 \sim 10.0$	PG15-/CF	VEW15
-PG25-080H	2	33	40	40.5	80	103.5	$\phi 3.0 \sim 20.0$	PG25-PG25-CF	VEW25				
-160H					160								
BT40-PG10-080H	1	15.5	16	28.5	80	40	$\phi 2.0 \sim 6.0$	PG10-PG10-CF	VEW10				
-120H					120								
-160H					160								
-PG15-080H	2	22	24	28.5	80	73.5	$\phi 3.0 \sim 10.0$	PG15-PG15-CF	VEW15				
-120H					120								
-160H					160					115.5			
-PG25-080H	1	33	40	40.5	80	39.5	$\phi 3.0 \sim 20.0$	PG25-PG25-CF	VEW25				
-120H					120								
-160H	2	160	103.5										
BT50-PG10-120H	1	15.5	16	40	120	51	$\phi 2.0 \sim 6.0$	PG10-PG10-CF	VEW10				
-160H					160								
-PG15-120H					120					73.5	$\phi 3.0 \sim 10.0$	PG15-PG15-CF	VEW15
-160H	2	22	24	32	160	113.5	$\phi 3.0 \sim 10.0$	PG15-PG15-CF	VEW15				
-PG25-100H					100					—	$\phi 3.0 \sim 20.0$	PG25-PG25-CF	VEW25
-120H					120					53			
-160H					160					91			
-200H	50	200	131										

- ・ コレット、周辺機器については P68 をご参照ください。
- ・ BT2 面拘束シャンクは別途ご相談ください。

powRgrip は REGO-FIX 社の登録商標です。

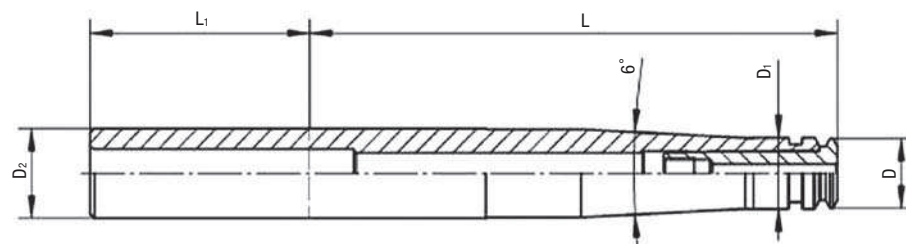
圧入ホルダ powRgrip ツールホルダ/PG

図 1

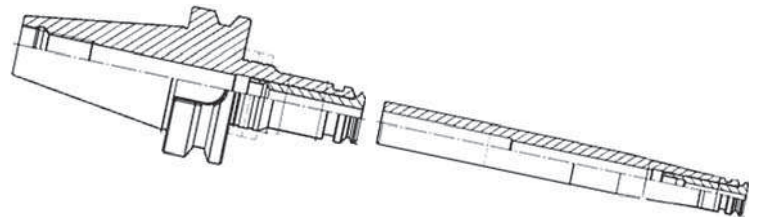
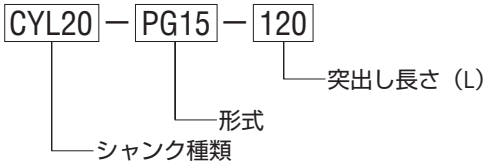


センタスルー

図 2



表示方法



(単位: mm)

形式番号	図	ϕD	ϕD_1	ϕD_2	L	L_1	使用工具	使用コレット	プリセッティング ツール
CYL10-PG10-120	2	15.5	16	10	120	40	$\phi 2.0 \sim 6.0$	PG10-PG10-CF	VEW10
CYL20-PG10-120	1			20	120	50			
-160				160					
-200				200					
-PG15-120	2	22	24		120		$\phi 3.0 \sim 10.0$	PG15-/CF	VEW15

・コレット、周辺機器については P68 をご参照ください。

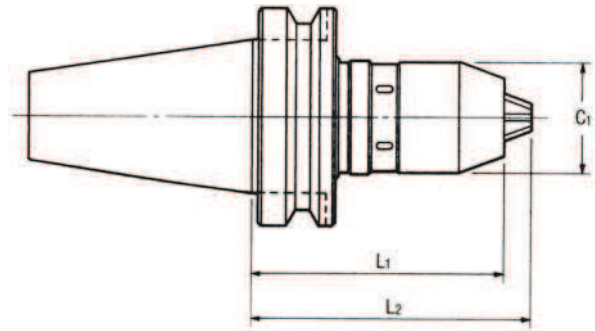
powRgrip は REGO-FIX 社の登録商標です。

三ツ爪チャック ロック機構付ドリルチャック/SLC

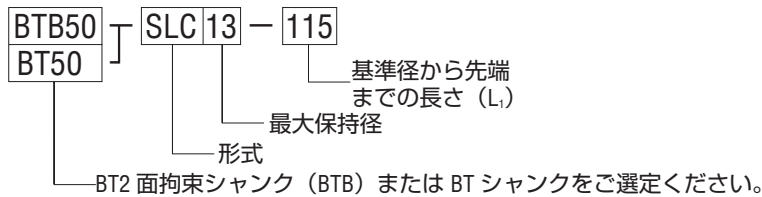
RELEASE PROOF DRILL CHUCK



- ・逆転ロック機構の採用により、逆転加工が可能
- ・逆転加工と緩み防止をワンタッチ操作で実現
- ・正転、逆転共に同等のトルクで使用可能
- ・M16 までのタップ加工が可能
- ・フックスパナで増締め可能



表示方法



(単位: mm)

形式番号	保持径	C ₁	L ₁	L ₂	質量(kg)	付属スパナ
BTB40/BT40-SLC13-105	0.5 ~ 13	51	105	118.5	1.9	FS13LC
BTB50/BT50-SLC13-115	0.5 ~ 13	51	115	127.5	2.7	FS13LC

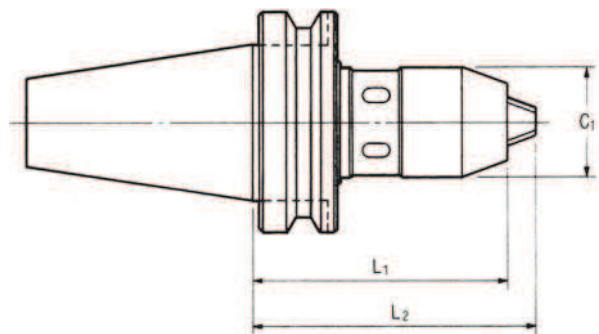
・フックスパナが付属しています。

三ツ爪チャック 一体形キーレスドリルチャック/KLC

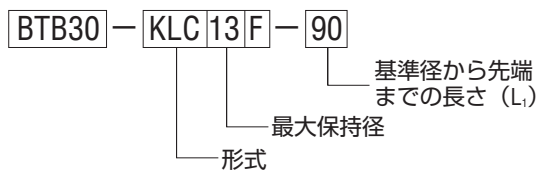
KEY LESS DRILL CHUCK



- ・ドリル用ワイドレンジチャック
- ・フックスパナで増締め可能



表示方法



(単位: mm)

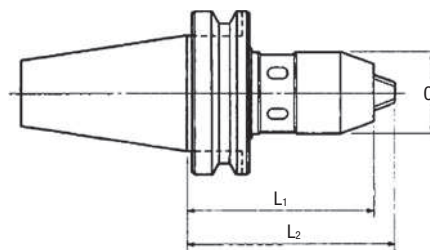
形式番号	保持径	C ₁	L ₁	L ₂	質量(kg)	付属スパナ
BTB30-KLC13F-90	0.5 ~ 13	50	90	102	1.4	FS13LC

・フックスパナが付属しています。

三ツ爪チャック 一体形キーレスドリルチャック

KEY LESS DRILL CHUCK

- ・ドリル用ワイドレンジチャック
- ・フックスパナで増締め可能



表示方法

BT50 - LC13F - 105

基準径から先端
までの長さ(L₁)

形式と最大保持径

BT シャンク

(単位：mm)

形式番号	保持径	C ₁	L ₁	L ₂	付属スパナ	質量 (kg)
BT30-LC6.5F- 70	0.5 ~ 6.5	34	70	76	FS6.5LC	0.7
-LC13F- 90	0.5 ~ 13	50	90	102	FS13LC	1.1
BT40-LC6.5F- 75	0.5 ~ 6.5	34	75	81	FS6.5LC	1.2
-115			115	121		1.4
-155			155	161		1.7
-LC13F- 95	0.5 ~ 13	50	95	107	FS13LC	1.7
-135			135	147		2.3
-175			175	187		2.8
BT50-LC6.5F-85	0.5 ~ 6.5	34	85	91	FS6.5LC	3.9
-130			130	136		4.1
-175			175	181		4.3
-LC13F-105	0.5 ~ 13	50	105	117	FS13LC	4.3
- 150			150	162		4.9
- 195			195	207		5.4

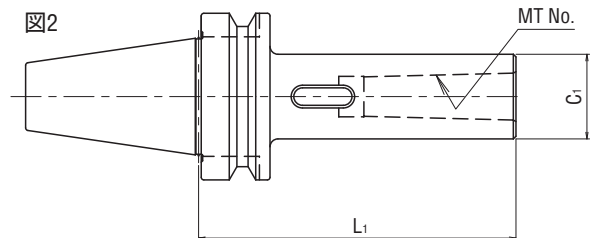
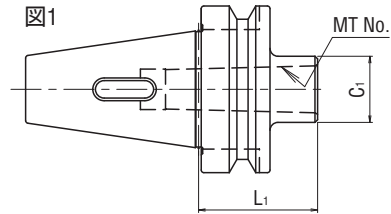
・フックスパナが付属しています。

ユキワ精工(株)製

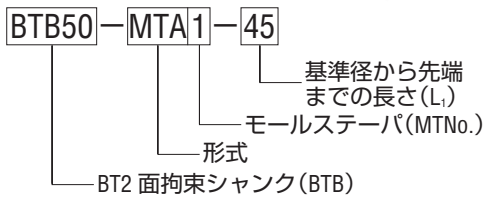
テーパホルダ モーラステーパホルダ A形/MTA (タング式)

MORSE TAPER HOLDER TYPE A

・タング式モーラステーパシャンクの刃具を保持するホルダです



表示方法



(単位: mm)

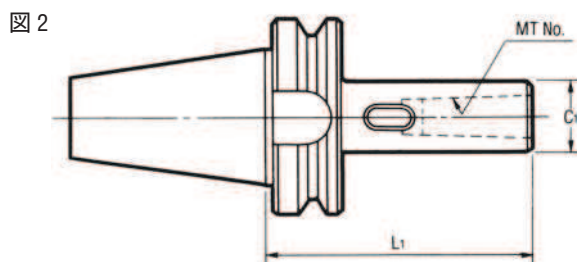
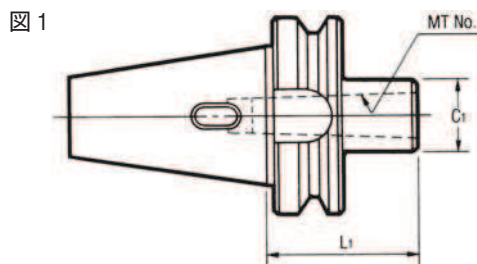
品番	形式番号	図	MT No.	L ₁	C ₁	加工能力			質量 (kg)
						ドリル	リーマ	エンドミル	
757094	BTB30-MTA1- 60	1	1	60	25	φ2~φ14	φ5~φ14	φ10~φ14	0.7
757095	-MTA2- 60	1	2	60	32	φ14~φ23	φ14.5~φ23	φ16~φ22	0.6
757201	BTB40-MTA1- 45	1	1	45	25	φ2~φ14	φ5~φ14	φ10~φ14	1.0
757203	-MTA2- 45	1	2	45	32	φ14~φ23	φ14.5~φ23	φ16~φ22	1.0
757205	-MTA3- 75	1	3	75	40	φ23~φ32	φ24~φ32	φ24~φ32	1.0
757328	BTB50-MTA1- 45	1	1	45	25	φ2~φ14	φ5~φ14	φ10~φ14	3.6
757329	-120	2		120					
757330	-MTA2- 45	1	2	45	32	φ14~φ23	φ14.5~φ23	φ16~φ22	3.5
757331	-135	2		135					
757332	-MTA3- 45	1	3	45	40	φ23~φ32	φ24~φ32	φ24~φ32	3.4
757360	-150	2		150					
757334	-MTA4- 75	1	4	75	50	φ32~φ50	φ32~φ50	φ35~φ40	3.6
757362	-180	2		180					
757363	-MTA5-105	1	5	105	65	φ50~φ75	φ50~φ52	—	4.1

テーパホルダ

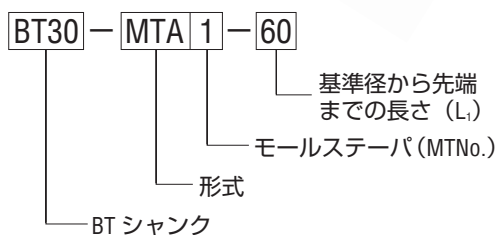
モールステーパホルダ A形/MTA (タング式)

MORSE TAPER HOLDER TYPE A

・タング式モールステーパシャンクの刃具を保持するホルダです



表示方法

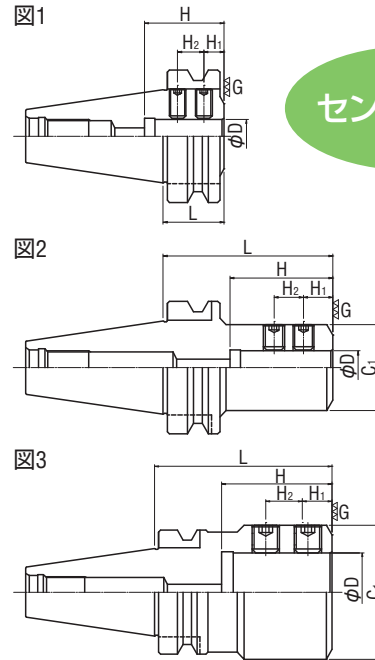


品番	形式番号	図	MT No.	L ₁	C ₁	加工能力			質量 (kg)	
						ドリル	リーマ	エンドミル		
888520	BT30-MTA1-60	1	1	60	25	φ 2~φ 14	φ 5 ~φ 14	φ 10~φ 14	0.7	
888521	-120	2		120					0.9	
888522	-180	2		180					1.1	
888523	-MTA2-60	1	2	60	32	φ 14~φ 23	φ 14.5~φ 23	φ 16~φ 22	0.6	
888524	-120	2		120					1.1	
888525	-180	2		180					1.4	
888526	-MTA3-90	1	3	90	40	φ 23~φ 32	φ 24 ~φ 32	φ 24~φ 32	1.2	
888527	-135	2		135					1.4	
888540	BT40-MTA1-45	1		45					1.0	
888541	-120	2	1	120	25	φ 2~φ 14	φ 5 ~φ 14	φ 10~φ 14	1.3	
888542	-180			180					1.6	
888543	-MTA2-45			1					45	1.0
888544	-120	2	2	120	32	φ 14~φ 23	φ 14.5~φ 23	φ 16~φ 22	1.6	
888545	-180			180					2.0	
888546	-MTA3-75			1					75	1.0
888547	-135	2	3	135	40	φ 23~φ 32	φ 24 ~φ 32	φ 24~φ 32	1.7	
888548	-180			180					2.2	
888549	-MTA4-90			1					90	1.1
888550	-165	2	4	165	50	φ 32~φ 50	φ 32 ~φ 50	φ 35~φ 40	2.6	
888562	BT50-MTA1-45			1					45	3.6
888563	-120			2					1	120
888564	-180	180	4.1							
888565	-MTA2-45	1	45		3.5					
888566	-135	2	2	135	32	φ 14~φ 23	φ 14.5~φ 23	φ 16~φ 22	4.1	
888567	-180			180					4.4	
888568	-MTA3-45			1					45	3.4
888569	-150	2	3	150	40	φ 23~φ 32	φ 24 ~φ 32	φ 24~φ 32	4.4	
888570	-180			180					4.7	
888571	-MTA4-75			1					75	3.6
888572	-180	2	4	180	50	φ 32~φ 50	φ 32 ~φ 50	φ 35~φ 40	5.1	
888573	-MTA5-105			1					105	4.1
888574	-120			5					120	65
888575	-210	210	7.2							

サイドロックホルダ サイドロックホルダ WSL形/WSL

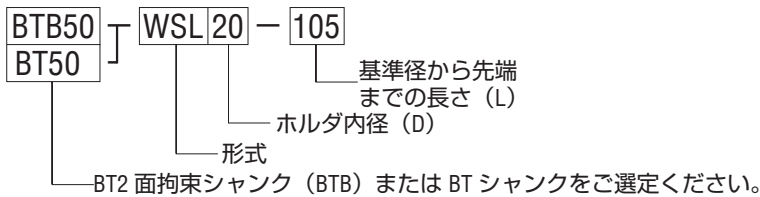
SIDE LOCK HOLDER TYPE WSL

・国内外のメーカーに適用したスローアウェイドリル用のサイドロックホルダです



センタスルー

表示方法



(単位: mm)

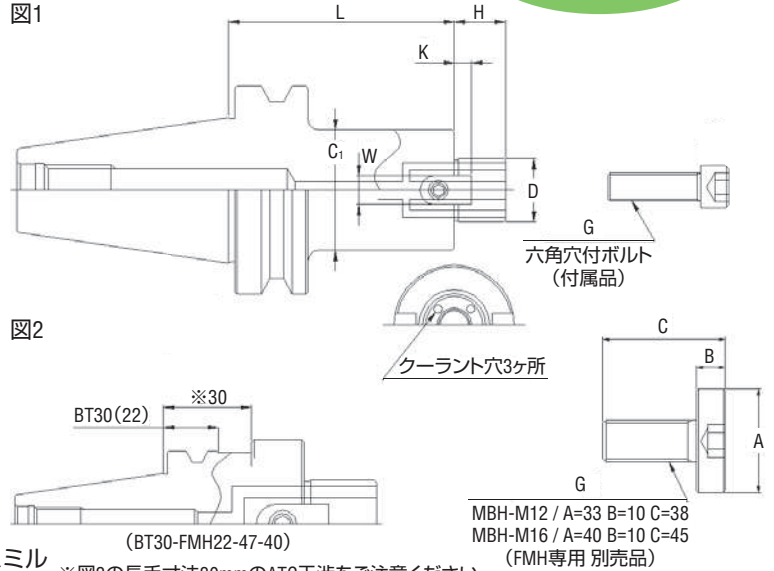
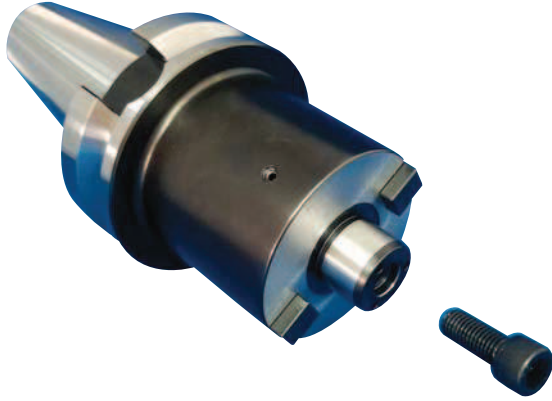
形式番号	図	D	L	C ₁	H	H ₁	H ₂	M1
BTB30/BT30-WSL16- 60	2	16	60	41	49	14	14	M10
WSL20- 60	2	20	60	45	51	14	14	M10
WSL25- 65	3	25	65	47	57	14	14	M10
BTB40/BT40-WSL16- 60	2	16	60	41	49	14	14	M10
- 90	2	16	90	41	49	14	14	M10
WSL20- 60	2	20	60	45	51	14	14	M10
- 90	2	20	90	45	51	14	14	M10
WSL25- 60	2	25	60	48	57	14	14	M10
- 90	2	25	90	48	57	15	20	M12
WSL32- 75	2	32	75	61	61	15	20	M12
-105	2	32	105	61	61	15	20	M12
WSL40-105	3	40	105	68	71	15	25	M14
BTB50/BT50-WSL16- 40	1	16	40	-	49	18	-	M12
-105	2	16	105	41	49	14	14	M10
-135	2	16	135	41	49	14	14	M10
-165	2	16	165	41	49	14	14	M10
WSL20- 40	1	20	40	-	51	18	-	M12
-105	2	20	105	45	51	14	14	M10
-135	2	20	135	45	51	14	14	M10
-165	2	20	165	45	51	14	14	M10
WSL25- 40	1	25	40	-	57	20	-	M16
-105	2	25	105	48	57	15	20	M12
-135	2	25	135	48	57	15	20	M12
-165	2	25	165	48	57	15	20	M12
WSL32- 40	1	32	40	-	61	20	-	M16
-105	2	32	105	61	61	15	20	M12
-135	2	32	135	61	61	15	20	M12
-165	2	32	165	61	61	15	20	M12
WSL40- 50	1	40	50	68	71	14	20	M14
-105	2	40	105	68	71	15	25	M14
-135	2	40	135	68	71	15	25	M14
-165	2	40	165	68	71	15	25	M14
WSL50-105	2	50	105	83	81	15	25	M16

カッターアーバ フェイスミルアーバ H形/FMH

ARBOR FOR MILLING CUTTERS TYPE H

・センタースルー対応カッタ用フェイスミルアーバ

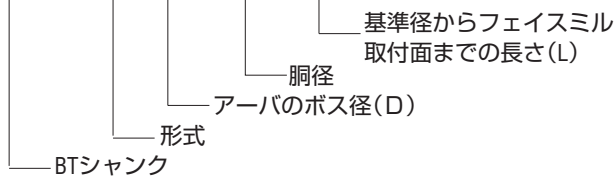
センタースルー



MBH-M12 / A=33 B=10 C=38
MBH-M16 / A=40 B=10 C=45
(FMH専用 別売品)

表示方法

BT50 - FMH22 - 47 - 60



型式番号	図	D	L	H	C ₁	W	K	G	縦穴	質量	
BT30-FMH16-29-35	1	16	35	16	29	8	5	M8X30	3- φ 2 P.C.D. φ 12	0.49	
-37-35	1		35		37					0.53	
FMH22-47-40	2	22	40	18	47	10	5	M10X30	3- φ 3 P.C.D. φ 16	0.62	
BT40-FMH16-29-60	1	16	60	16	37	8	5	M8X30	3- φ 2 P.C.D. φ 12	1.15	
-105	1		105							1.37	
BT40-FMH16-37-60	1		60							1.27	
-105	1		105							1.63	
BT40-FMH22-47-60	1	22	60	18	47	10	5	M10X30	3- φ 3 P.C.D. φ 16	1.48	
-105	1		105							1.78	
BT40-FMH22-60-60	1		60							1.74	
-105	1		105							2.72	
BT40-FMH27-60-60	1	27	60	20	60	12	6	M12X35	3- φ 3.5 P.C.D. φ 19.5	1.76	
-105	1		105							2.76	
BT50-FMH16-29-60	1	16	60	16	29	8	5	M8X30	3- φ 2 P.C.D. φ 12	3.69	
-105	1		105							3.89	
-150	1		150							4.23	
BT50-FMH16-37-60	1		60		37					3.77	
-105	1		105								4.13
-150	1		150								4.55
-200	1	200	4.95								
BT50-FMH22-47-60	1	22	60	18	47	10	5	M10X30	3- φ 3 P.C.D. φ 16		3.9
-105	1		105								4.46
-150	1		150							5.12	
-200	1		200		5.76						
BT50-FMH22-60-60	1		60		60					6.4	
-105	1		105								4.1
-150	1	150	5.04								
-200	1	200	6.06								
-250	1	250	7.14								
											8.22

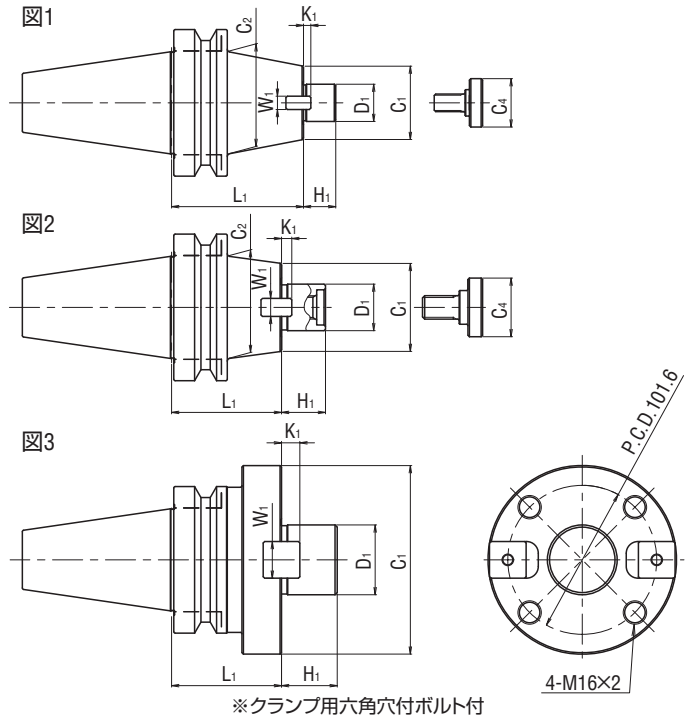
型式番号	図	D	L	H	C ₁	W	K	G	縦穴	質量
BT50-FMH25.4-60-60	1	25.4	60	22	60	9.5	5		3- φ 3.5 P.C.D. φ 18.5	4.16
-105	1		105							5.08
-150	1		150							6.06
BT50-FMH27-60-60	1	27	60	20	60	12	6	M12X35 (MBH-M12 別売品)	3- φ 3.5 P.C.D. φ 19.5	4.14
-105	1		105							5.06
-150	1		150							6.06
-200	1		200							7.1
-250	1		250							8.2
BT50-FMH27-76-60	1		60							76
-105	1		105	5.94						
-150	1		150	7.54						
-200	1		200	9.25						
-250	1		250	11.1						
BT50-FMH31.75-76-60	1	31.8	60	30	76	12.7	7	M16X35 (MBH-M16 別売品)	3- φ 4 P.C.D. φ 24	4.52
-105	1		105							6.04
-150	1		150							7.64
-200	1		200							9.34
-250	1		250							11.09
BT50-FMH31.75-96-60	1		60							96
-105	1	105	7.44							
-150	1	150	10.04							

・すべての本体にクランプボルトが付属します。クランプボルト MBH をご希望の場合は別売りになります。別途ご指示ください。

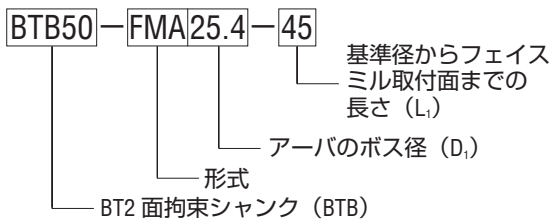
カッターアーバ フェイスミルアーバ A形/FMA

ARBOR FOR MILLING CUTTERS TYPE A

・カッター取付部インチ仕様 フランジ付ボルト固定形
(旧 JIS 系列のフェイスミル用です)



表示方法



(単位: mm)

品番	形式番号	図	D ₁	L ₁	H ₁	C ₁	C ₂	W ₁	K ₁	C ₄	適用 カッタ径	質量 (kg)
757091	BTB30-FMA25.4 - 45	1	25.4	45	22	45	—	9.5	5	33	80	0.9
757191	BTB40-FMA25.4 - 45	1	25.4	45	22	50	—	9.5	5	33	80	1.5
757192	- 90			90								2.2
757193	- FMA31.75 - 45			45								1.7
757194	- 75	2	31.75	75	30	60	—	12.7	7	40	100	2.4
757195	- FMA38.1 - 60			60								34
757311	BTB50-FMA25.4 - 45	1	25.4	45	22	50	—	9.5	5	33	80	4.1
757312	- 90			90								5.2
757313	- 150			150								6.5
757314	- FMA31.75 - 45	2	31.75	45	30	60	—	12.7	7	40	100	4.3
757344	- 105			105								5.9
757316	- FMA38.1 - 45			45								34
757317	- 75	2	38.1	75	34	80	—	15.9	9	50	125	5.8
757318	- FMA47.625 - 75			75								38
757319	- FMA50.8 - 45	2	50.8	45	36	99	—	19.05	10	65	160	5.1
757320	- 75			75								36

- ・適用カッター取付部は TES4001 および TES4003 によります。
- ・スローアウェイタイプの正面フライス (適用カッタ径 75、100) の中には FMA に付属のクランプボルトが使用できないものもあります。
- ・フライスアーバ用締付ボルトについての詳細は、後付 8 頁を参照してください。
- ・フェイスミルアーバを選択する際は、カッター取付部の D₁、H₁、W₁、K₁ 寸法およびカッター固定用ねじ形状をご確認ください。

カッターアーバ フェイスミルアーバ A 形/FMA

ARBOR FOR MILLING CUTTERS TYPE A

・カッタ取付部インチ仕様 フランジ付ボルト固定形 (旧 JIS 系列のフェイスミル用です)



表示方法

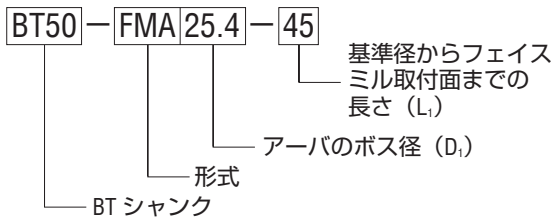


図 1

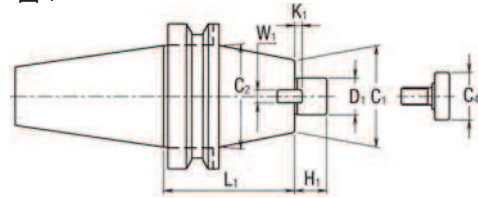


図 2

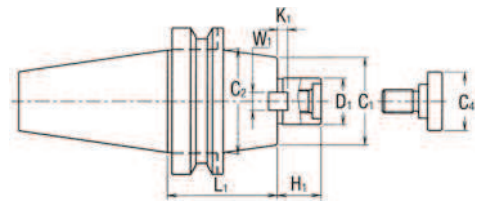
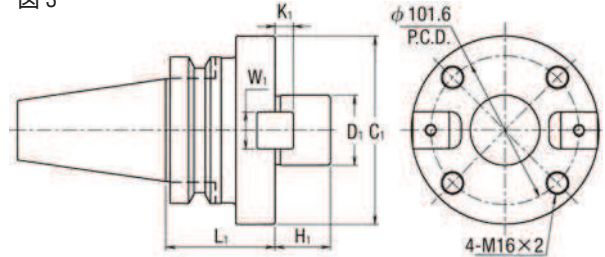


図 3



※クランプ用六角穴付ボルト付

(単位: mm)

品番	形式番号	図	D ₁	L ₁	H ₁	C ₁	C ₂	W ₁	K ₁	C ₄	適用 カッタ径	質量 (kg)
888667	BT30-FMA25.4-45	1	25.4	45	22	45	—	9.5	5	33	80	1.0
888670	BT40-FMA25.4-45	1	25.4	45	22	50	—	9.5	5	33	80	1.7
888678	-90	1	25.4	90	22	50	—	9.5	5	33	80	2.4
888673	-FMA31.75-45	2	31.75	45	30	60	—	12.7	7	40	100	1.9
888679	-75	2	31.75	75	30	60	—	12.7	7	40	100	2.5
888676	-FMA38.1-60	2	38.1	60	34	80	—	15.9	9	50	125	2.9
888688	BT50-FMA25.4-45	1	25.4	45	22	50	—	9.5	5	33	80	3.9
888689	-90			70			4.6					
888690	-150			70			5.5					
888691	-FMA31.75-45	2	31.75	45	30	60	—	12.7	7	40	100	4.0
888692	-75			70			4.8					
888693	-105			70			5.6					
888694	-FMA38.1-45	2	38.1	45	34	80	—	15.9	9	50	125	4.4
888695	-75			75			5.6					
888696	-FMA50.8-45	2	50.8	45	36	99	—	19.05	10	65	160	4.8
888697	-75			75			6.8					
888698	-FMA47.625-75	3	47.625	75	38	128.57	—	25.4	12.5	—	200	7.9

- ・適用カッタ取付部は TES4001 および TES4003 によります。
- ・スローアウェイタイプの正面フライス (適用カッタ径 75、100) の中には FMA に付属のクランプボルトが使用できないものもあります。
- ・フライスアーバ用締付ボルトについての詳細は、後付 8 頁を参照してください。
- ・フェイスミルアーバを選択する際は、カッタ取付部の D₁、H₁、W₁、K₁ 寸法およびカッタ固定用ねじ形状をご確認ください。

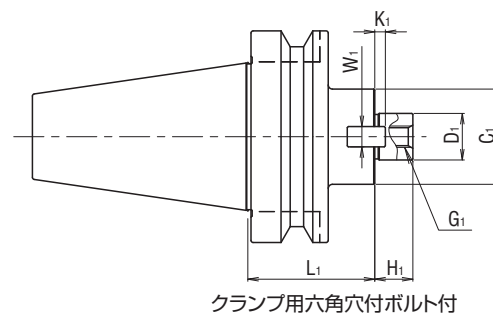
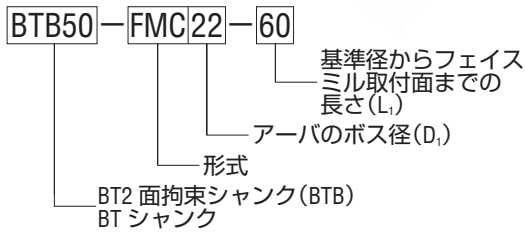
カッターアーバ フェイスミルアーバ C形/FMC

ARBOR FOR MILLING CUTTERS TYPE C

・カッター取付部ミリメートル仕様 六角穴付ボルト固定形 (ISO2780 アーバのフライス取付部互換性寸法表に準拠)



表示方法



(単位: mm)

品番	形式番号	D ₁	L ₁	H ₁	C ₁	W ₁	K ₁	G ₁	適用 カッタ径	質量 (kg)
757093	BTB30-FMC22- 45	22	45	18	45	10	5	M10	50 63	0.8
757196	BTB40-FMC22- 45	22	45	18	45	10	5	M10	50 63	1.4
757197	- 90		90							1.9
757198	-150		150							2.7
757321	BTB50-FMC22- 60	22	60	18	45	10	5	M10	50 63	4.2
757322	-105		105							4.8
757323	-150		150							5.3

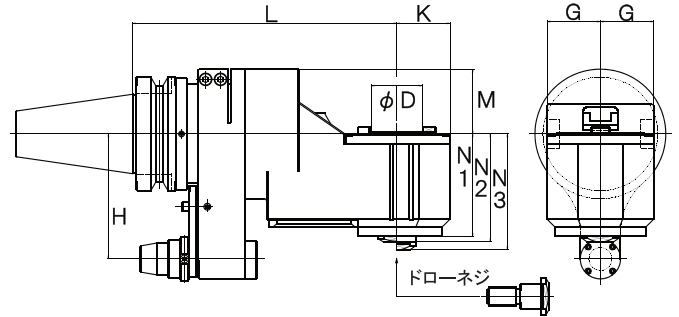
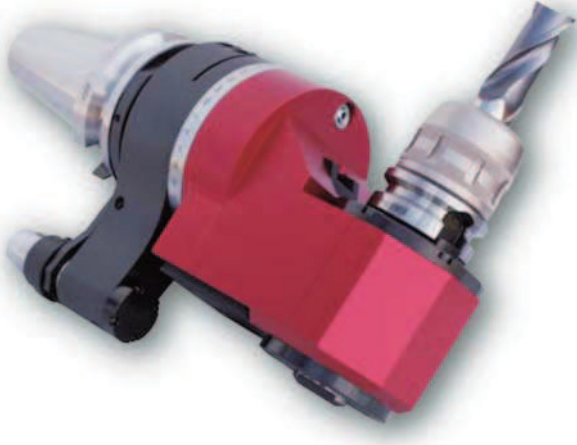
(単位: mm)

品番	形式番号	D ₁	L ₁	H ₁	C ₁	W ₁	K ₁	G ₁	適用 カッタ径	質量 (kg)
888669	BT30-FMC22- 45	22	45	18	45	10	5	M10	50 63	0.8
888680	BT40-FMC22- 45	22	45	18	45	10	5	M10	50 63	1.4
888681	- 90		90							1.9
888682	-150		150							2.7
888699	BT50-FMC22- 60	22	60	18	45	10	5	M10	50 63	4.2
888700	-105		105							4.8
888701	-150		150							5.3

アンギュラヘッド/AHG・AHF

オフセットタイプ/AHG

- ・ BT 及び NT シャンクのツールが取り付け可能
- ・ 先端ツールを交換することにより多彩な加工に対応

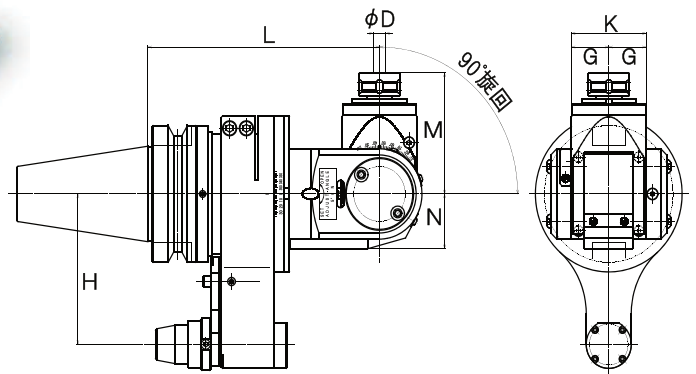


(単位: mm)

形式番号	D	L	M	N ₁	N ₂	N ₃	G	K	H	最高回転数 (min ⁻¹)	重量 (kg)
BT50-AHG40-230	NT40/BT40	230	57	90	95	102	46.5	46.5	110/80	3,000	14.8

ユニバーサルタイプ/AHF

- ・ マシニングセンタで側面加工が自由自在
- ・ ヘッド旋回角 5°単位でインデックス可能



(単位: mm)

形式番号	φD	L	M	N	G	K	H	最高回転数 (min ⁻¹)	使用コレット	重量 (kg)
BT50-AHF210-180	15 ~ 10	180	88.5	40	29	110/80	98	6,000 (2倍速)	ER16	10.5
BT50-AHF20-195	25 ~ 20	195	120	61	42	110/80	136	3,000	ER32	15.8

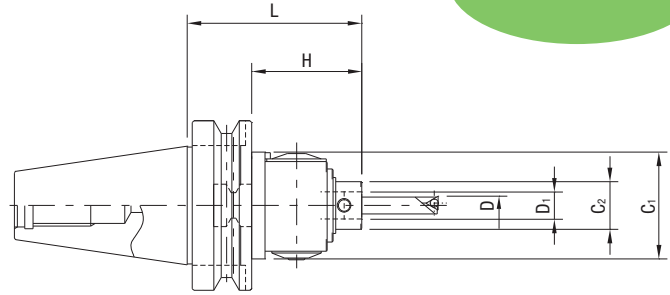
微細調整式小径穴加工ツール/PRM(プライム)

BORING TOOL

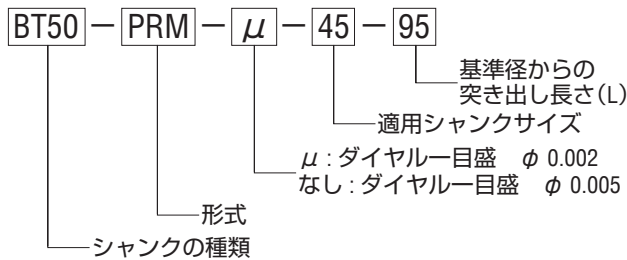


- ・スローアウェイ式治具ボーラバイトは切削抵抗が小さくなるように取付を行っております。
- ・ヘッドはセンタースルー仕様です。
専用スローアウェイバイトを使用すればセンタースルーとしてご使用いただけます。

センタースルー



表示方法



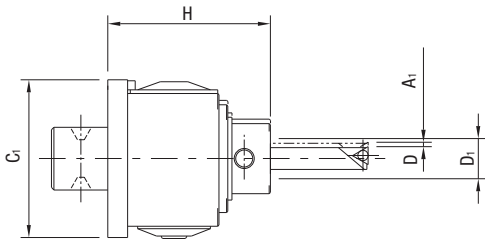
(単位: mm)

セット形式番号	シャンク形式番号	ヘッド形式番号	φ加工径		L	C ₁	C ₂	D ₁	H	ダイヤル一目盛	適用コレット	質量(kg)			
			Min.	Max.											
BT30-PRM μ 45-77 -PRM 45-77	BT30-SH45-22	PRM- μ 45	2	17.5	77	46	18	10	55	φ 0.002	SCP10- □	0.9			
		PRM- 45		23											
BT40-PRM μ 45-82 -PRM 45-82	BT40-SH45-27	PRM- μ 45		17.5	82	92	63	28	16	65			φ 0.002	SCP16- □	1.2
		PRM- 45		23											
BT50-PRM μ 45-95 -PRM 45-95	BT50-SH45-40	PRM- μ 45	17.5	95	105	63	28	16	65	φ 0.010	SCP10- □	1.9			
		PRM- 45	23												
-PRM 60-105	BT50-SH60-40	PRM- 60	28							φ 0.010	SCP16- □	4.8			

- ・全製品にレンチが付属します。
- ・バイト及びコレットは付属しません。別途お求めください。
- ・出荷時にヘッドとシャンクは組み立てて発送します。組立をご希望でない場合は、事前にご連絡ください。
- ・全品センタースルー仕様です。
- ・ストレートシャンクもご用意できます（センタースルー非対応です）。
- ・本製品は九州工具製作所製品です。

微細調整式小径ボーリングヘッド /PRM

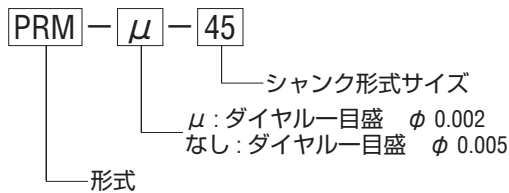
BORING TOOL



- ・スローアウェイ式治具ボーラバイトは切削抵抗が小さくなるように取付を行っております。
- ・ヘッドはセンタースルー仕様です。
専用スローアウェイバイトを使用すればセンタースルーとしてご使用いただけます。

センタースルー

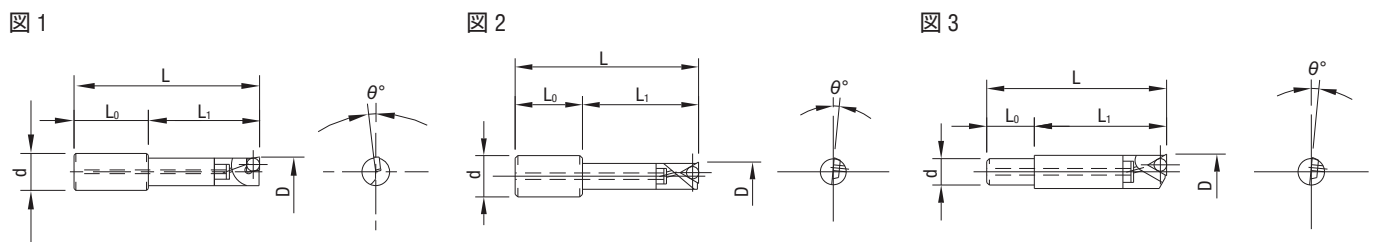
表示方法



(単位: mm)

ヘッド形式番号	ϕ D加工径		A ₁	C ₁	H	D ₁	ダイヤル目盛	質量(kg)	適用コレット
	Min.	Max.							
PRM- μ 45	2	17.5	1.3	46	55	10	ϕ 0.002	0.5	SCP10-□
PRM- 45		23	2.5				ϕ 0.005		
PRM- 60		28	3.5	63	65	16	ϕ 0.010	1.2	SCP16-□

- ・全製品にレンチが付属しております。
- ・バイト及びコレットは付属しておりません。別途お求めください。
- ・全品センタースルー仕様です。



スローアウェイ式ジグボーラーバイト

(単位: mm)

ϕ D加工径	形式	ϕ d	L ₀	L ₁	L	θ	図	チップ形式
8	JBM-1008	10	20	30	50	7	1	CC □□ 03S1 □□
10	JBM-1010			40	60	5	2	TP □□ 0802 □□
12	JBM-1012		19	50	70	0	3	
15	JBM-1015			60	79		TP □□ 1102 □□	
18	JBM-1018	16	30	35	65	7	1	CC □□ 0602 □□
8	JBM-1608			45	75	5	2	TP □□ 0802 □□
10	JBM-1610			55	85			
12	JBM-1612		65	95	0	3	TP □□ 1102 □□	
15	JBM-1615							
18	JBM-1618		26	70	96	0	3	TP □□ 1102 □□
21	JBM-1621							

- ・すべてのバイトにチップ止めねじが付属します。チップは付属しません。別途お求めください。
- ・本製品は九州工具製作所製品です。

PRM 用バイト コレット

図 1

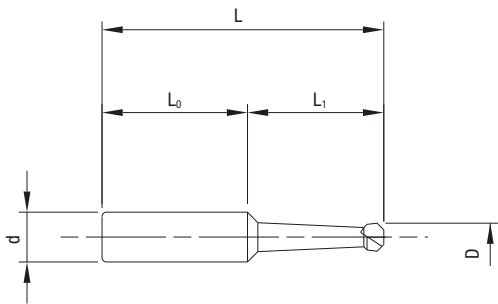
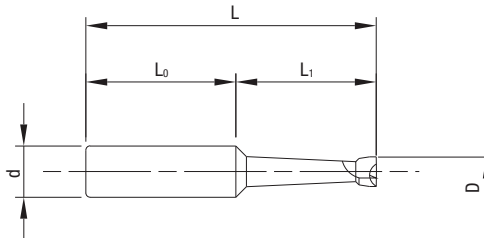


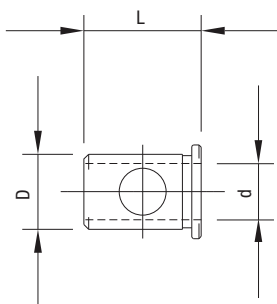
図 2



ジグボーラーバイト

(単位：mm)

種類	φD最小加工径	φd	L ₀	通り穴用 図 1			止まり穴用 図 2		
				形式	L	L ₁	形式	L	L ₁
超硬ろう付けバイト	1.9	8	25	IJB8019C	32.5	7.5	IJB8019	33	8
	3			IJB8030C	38.5	13.5	IJB8030	39	14
	5			IJB8050C	47	22	IJB8050	48	23
	7			IJB8070C	52	27	IJB8070	53.5	28.5
	9			IJB8090C	58	33	IJB8090	56.5	35
	12			IJB8120C	73	48	IJB8120	75	50
	5	10	30	IJB1005C	52	22	IJB1005	53	23
	7			IJB1007C	57	27	IJB1007	58.5	28.5
	9			IJB1009C	63	33	IJB1009	65	35
	12			IJB1012C	78	48	IJB1012	80.5	50.5
15	IJB1015C			95	65	IJB1015	98	68	
超硬ムクバイト	3	8	25	101A	39	14	101B	39	14
	6			102A	51.5	26.5	102B	51.5	26.5
	10			103A	65.5	40.5	103B	65.5	40.5
	15			104A	69	44	104B	69	44
	3	12	40	151A	60	20	151B	60	20
	6			152A	70	30	152B	70	30
	10			153A	75	35	153B	75	35
	15			154A	85	45	154B	85	45



コレット

(単位：mm)

形式	φd	L	φD
SCP10-6	6	17.5	10
SCP10-8	8		
SCP16-8	8	25	16
SCP16-10	10		
SCP16-12	12		

・本製品は九州工具製作所製品です。

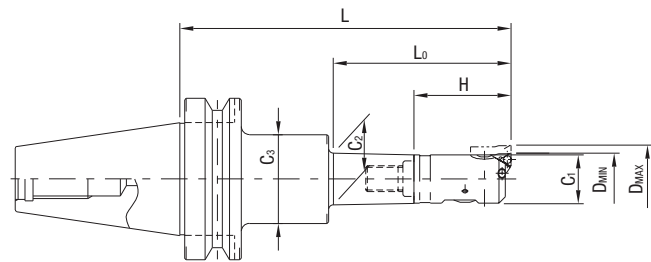
超精密仕上用アジャスタブル・ボーリングツール/ABH-SB(ソニックボア)

BORING TOOL

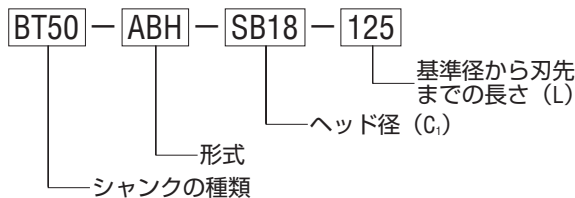


- ・ボーリングツールをツールホルダ部とシャンク部に切り離し、標準モジュール化しました。
- ・スライドをロックしても刃先のズレがありません。スライドと本体穴との僅かなスキマを適切に管理し、また、スライドは独自のロック構造でねじり作用が出ません。

センタスルー



表示方法



(単位: mm)

セット形式番号	シャンク形式番号	ヘッド形式番号	φD加工径		L ₀ 有効加工深さ	L	C ₁	C ₂	C ₃	H	ダイヤル一目盛 (オプション φ 0.005)	適用チップ	質量 (kg)				
			Min.	Max.													
BT30-ABH-SB18- 90	BT30-SH18- 50	ABH-SB18	20	25	60	90	18	18	18	40	φ 0.01	TP □□ 0802 □□	0.6				
-ABH-SB23-105	-SH23- 55	ABH-SB23	25	32	70	105	23	23	23	50	φ 0.01 (オプション φ 0.005)		TP □□ 0802 □□	0.8			
-ABH-SB30-105	-SH30- 45	ABH-SB30	32	42	77		30	30	30	60				1.2			
-ABH-SB40-105	-SH40- 35	ABH-SB40	42	55	80		40	40	40	70							
BT40-ABH-SB18-125	BT40-SH18- 85	ABH-SB18	20	25	70	125	18	18	46	40		φ 0.01		TP □□ 0802 □□	1.2		
-ABH-SB23-120	-SH23- 70	ABH-SB23	25	32	85	120	23	24		50	φ 0.01 (オプション φ 0.005)	TP □□ 0802 □□	1.3				
-ABH-SB23-180	-SH23-130					180							2.0				
-ABH-SB30-145	-SH30- 85	ABH-SB30	32	42	102	145	30	31	60	φ 0.01 (オプション φ 0.005)			TP □□ 0802 □□		1.7		
-ABH-SB30-175	-SH30-115				110	175									40	41	41
-ABH-SB40-145	-SH40- 75	ABH-SB40	42	55	115	145	50	50	50								
-ABH-SB40-175	-SH40-105				145	175									3.0		
-ABH-SB50-165	-SH50- 93	ABH-SB50	55	73	135	165	50	50	50							72	3.0
-ABH-SB50-195	-SH50-123				165	195									3.5		
BT50-ABH-SB18-170	BT50-SH18-130	ABH-SB18	20	25	70	170	18	19	46							40	φ 0.01
-ABH-SB23-150	-SH23-100	ABH-SB23	25	32	85	150	23	24						50	φ 0.01 (オプション φ 0.005)	TP □□ 0802 □□	4.0
-ABH-SB23-210	-SH23-160					210					4.7						
-ABH-SB30-145	-SH30- 85	ABH-SB30	32	42	102	145	30	31	31		60	4.1					
-ABH-SB30-205	-SH30-145				110	205				40			41	55			70
-ABH-SB40-175	-SH40-105	ABH-SB40	42	55	132	175	50	53	65		72	4.7					
-ABH-SB40-235	-SH40-165				160	235				5.5							
-ABH-SB50-195	-SH50-123	ABH-SB50	55	73	152	195	50	53	53		72	5.8					
-ABH-SB50-255	-SH50-183				192	255				6.9							

- ・標準セットの場合、θが0°のブレードが装着しています。θが3°のブレードをご希望の場合は「3°」とご指定ください。
- ・オプションで、ダイヤルを1目盛φ 0.005仕様に変更することができます (ABH-SB18を除く)。
- ・全製品に操作レンチ、ブレード、ブレードクランプボルト・レンチ、チップ止めねじ・レンチが付属します。
- ・スローアウェイチップは付属しておりませんので、別途お求めください。
- ・ストレートシャンクもご用意致します (センタスルー非対応となります)。
- ・本製品は九州工具製作所製品です。

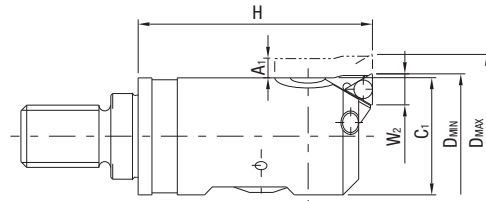
超精密仕上用ボーリングヘッド/ABH-SB(ソニックボア)

BORING TOOL

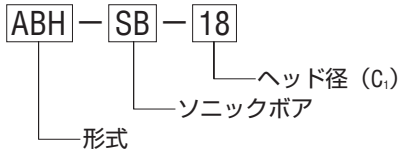
- ・剛性が高く、高精度の仕上げ加工が行えます。
φ 20 から φ 73 を 5 種類で対応しております。



センタースルー



表示方法



(単位: mm)

ヘッド形式番号	φD加工径		A ₁	W ₂	ダイヤル目盛	H	C ₁	質量(kg)	適用チップ
	Min.	Max.							
ABH-SB18	20	25	2.5	8	φ 0.01 (オプション) φ 0.005	40	18	0.1	TP □ □ 0802 □ □
ABH-SB23	25	32	3.5			50	23	0.17	
ABH-SB30	32	42	5.0			60	30	0.35	
ABH-SB40	42	55	6.5			70	40	0.72	
ABH-SB50	55	73	9.0			72	50	1.15	

- ・標準セットの場合、θが0°のブレードが装着しています。θが3°のブレードをご希望の場合は「3°」とご指定ください。
- ・オプションで、ダイヤルを1目盛φ 0.005仕様に変更することができます (ABH-SB18を除く)。
- ・全製品に操作レンチ、ブレード、ブレードクランプボルト・レンチ、チップ止めねじ・レンチが付属します。
- ・スローアウェイチップは付属しておりませんので、別途お求めください。
- ・ストレートシャンクをご使用の場合はセンタースルー非対応となります。
- ・本製品は九州工具製作所製品です。

シャンク

(単位: mm)

形式番号	L	適合ツールホルダ	図	質量(kg)
BT30-SH18- 50	50	ABH-SB18	1	0.5
-SH23- 55	55	ABH-SB23		0.6
-SH30- 45	45	ABH-SB30		0.5
-SH40- 35	35	ABH-SB40		0.5
-SH45- 22	22	PRM45		0.3
BT40-SH18- 85	85	ABH-SB18	1	1.1
-SH23- 70	70	ABH-SB23		1.1
-SH23-130	130			1.8
-SH30- 85	85	ABH-SB30		1.3
-SH30-115	115			1.6
-SH40- 75	75	ABH-SB40		1.3
-SH40-105	105			1.6
-SH45- 27	27			PRM45
-SH50- 93	93	ABH-SB50		1.8
-SH50-123	123			2.3
-SH60- 27	27		PRM60	0.6
BT50-SH18-130	130	ABH-SB18	1	4.4
-SH23-100	100	ABH-SB23		3.8
-SH23-160	160			4.5
-SH30- 85	85	ABH-SB30		3.7
-SH30-145	145			5.4
-SH40-105	105			ABH-SB40
-SH40-165	165	4.8		
-SH45- 40	40	PRM45		3.5
-SH50-123	123	ABH-SB50		4.6
-SH50-183	183			5.7
-SH60- 40	40			PRM60

形式番号	L	適合ツールホルダ	質量(kg)
ST25-SH18-30	30	ABH-SB18	0.3
-SH23-35	35	ABH-SB23	0.3
-SH30-40	40	ABH-SB30	0.4
-SH45-30	30	PRM45	0.5
ST32-SH18-50	50	ABH-SB18	0.6
-SH23-55	55	ABH-SB23	0.7
-SH30-60	60	ABH-SB30	0.8
-SH40-50	50	ABH-SB40	0.9
-SH45-20	20	PRM45	0.7
-SH50-53	53	ABH-SB50	0.9
-SH60-30	30	PRM60	1.1
ST42-SH18-50	50	ABH-SB18	1.1
-SH23-55	55	ABH-SB23	1.2
-SH30-60	60	ABH-SB30	1.3
-SH40-50	50	ABH-SB40	1.4
-SH50-53	53	ABH-SB50	1.4
-SH60-20	20	PRM60	1.4

・本製品は九州工具製作所製品です。

図 1

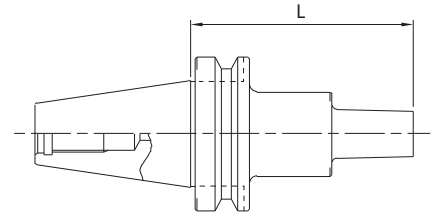
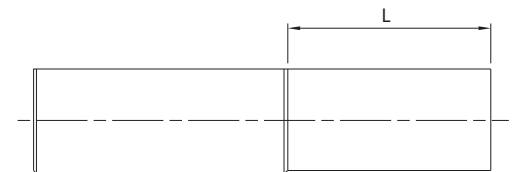
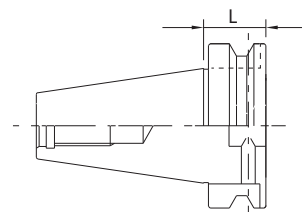
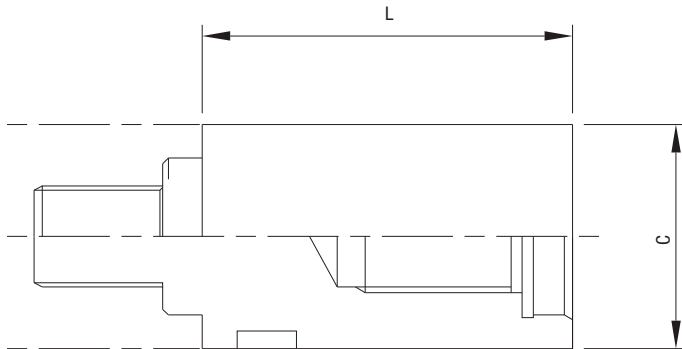


図 2



エクステンション



(単位：mm)

形式番号	φC	L	適合ツールホルダ	質量(kg)
XT18-40	18	40	ABH-SB18	0.1
XT18-50		50		0.1
XT18-75		75		0.1
XT18-100		100		0.2
XT23-50	23	50	ABH-SB23	0.1
XT23-75		75		0.2
XT23-100		100		0.3
XT30-50	30	50	ABH-SB30	0.2
XT30-75		75		0.4
XT30-100		100		0.5
XT40-50	40	50	ABH-SB40	0.4
XT40-75		75		0.6
XT40-100		100		0.9
XT50-50	50	50	ABH-SB50	0.7
XT50-75		75		1.2
XT50-100		100		1.5

・本製品は九州工具製作所製品です。

スローアウェイチップ

図 1

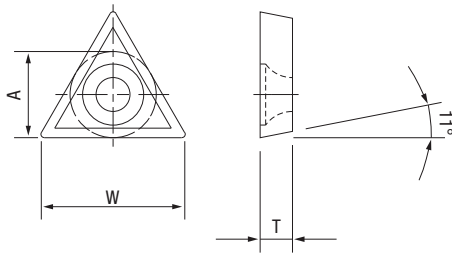
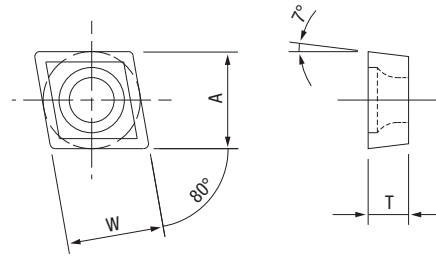


図 2



(単位：mm)

チップ型番	図	W	A	T	主なチップメーカー												チップをブレードに装着					
					サンドビック				住友				タンガロイ				三菱				ツールホルダ形式	ブレード形式
					鋼	铸铁	アルミ	SUS	鋼	铸铁	アルミ	SUS	鋼	铸铁	アルミ	SUS	鋼	铸铁	アルミ	SUS		
TP □ □ 0802 □ □	1	8	4.76	2.38	●	●			●	●	●		●	●			●	●	●	●	ABH-SB	V-18~V-50

チップ型番	図	W	A	T	主なチップメーカー												チップをバイトに装着					
					サンドビック				住友				タンガロイ				三菱				ツールホルダ形式	バイトコード
					鋼	铸铁	アルミ	SUS	鋼	铸铁	アルミ	SUS	鋼	铸铁	アルミ	SUS	鋼	铸铁	アルミ	SUS		
CC □ □ 03S1 □ □	2	3	3.97	1.39													●	●		●	PRM45	JBM-1008
CC □ □ 0602 □ □		6.5	6.35	2.38	●	●	●	●	●	●	●	●	●	●	●	●	●	●	●	●	PRM60	JBM-1608
TP □ □ 0802 □ □	1	8	4.76	2.38	●	●			●	●	●		●	●			●	●	●	●	PRM45	JBM-1010~JBM-1015
TP □ □ 1102 □ □		11	6.35		●				●	●			●	●			●				PRM60	JBM-1610~JBM-1615
																					PRM45	JBM-1018
																					PRM60	JBM-1618, JBM-1621

タップホルダ CA シリーズ タップホルダ/SKB

RIGID TAP HOLDER/SKB

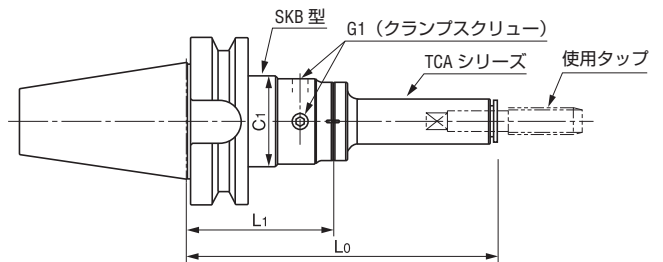
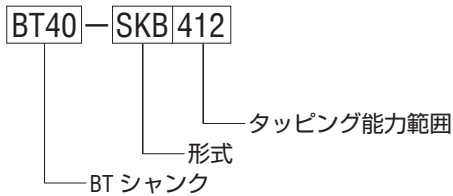


- ・同期精度の高い加工機向け
- ・高速タッピングに最適
- ・センタースルークーラント対応
- ・短身により工作範囲が拡大

■ 組み合わせ表

	専用コレット
SKB412	TCA412
SKB1022	TCA1022

■ 表示方法



(単位: mm)

形式番号	L ₀	L ₁	C ₁	G ₁	能力範囲	本体重量 (kg)
BT30-SKB412	98	65	44	M8 P1.0	M2 ~ M12	0.73
BT30-SKB1022	140	85	56	M10 P1.0	M10 ~ M24	0.89
BT40-SKB412	98	65	44	M8 P1.0	M2 ~ M12	1.23
BT40-SKB1022	130	75	56	M10 P1.0	M10 ~ M24	1.39
BT50-SKB412	113	80	44	M8 P1.0	M2 ~ M12	3.88
BT50-SKB1022	145	90	56	M10 P1.0	M10 ~ M24	4.09

※ **■**の形式は受注生産のため納品までに時間がかかる場合があります。ご了承下さい。

※ L₀寸法は、TCA-S型装着時のものです。その他は (L₁+H₁) にて算出下さい。

・コレットについては P63 ~ 64 をご参照ください。

※受注生産にて BT 2 面拘束 DBT シャンクも製作いたします。

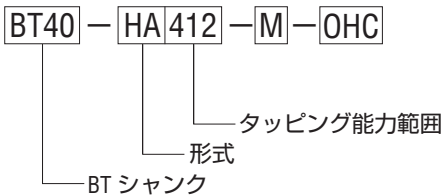
タップホルダ SA シリーズ タップホルダ/HA-M-OHC

RIGID TAP HOLDER/HA-M-OHC



- ・スプリングコレットと比較してタップの取付け・取外しがワンタッチ
- ・タップ交換後のツール長の再測定は不必要
- ・TC-MO 型使用で供給ポンプ圧 2MPa までが標準仕様
- ・TC-MO-SB 型を使用すれば供給ポンプ圧最大 5MPa まで対応可能

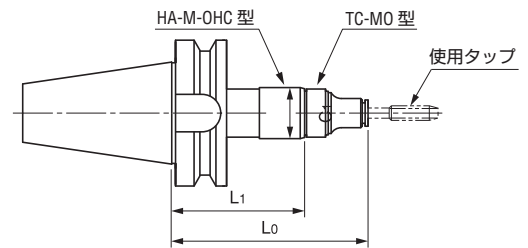
表示方法



組み合わせ表

	専用コレット
HA412-M-OHC	TC412-MO
HA1022-M-OHC	TC1022-MO
HA2035-M-OHC	TC2035-MO
HA3050-M-OHC	TC3050-MO

※安全装置付き TC 型コレットは使用できません。



(単位: mm)

形式番号	L ₀	L ₁	C ₁	能力範囲	本体重量 (kg)
BT30-HA412-M-OHC	105.0	61.5	35	M3 ~ M16	0.53
BT30-HA1022-M-OHC	150.0	85.0	50	M8 ~ M22	1.05
BT40-HA412-M-OHC	120.0	76.5	35	M3 ~ M16	1.19
BT40-HA1022-M-OHC	150.0	85.0	50	M8 ~ M27	1.46
BT40-HA2035-M-OHC	210.0	125.0	72	M18 ~ M38	2.13
BT50-HA412-M-OHC	135.0	91.5	35	M3 ~ M16	3.73
BT50-HA1022-M-OHC	165.0	100.0	50	M8 ~ M27	4.10
BT50-HA2035-M-OHC	210.0	125.0	72	M18 ~ M38	4.92
BT50-HA3050-M-OHC	255.0	155.0	92	M27 ~ M56	6.90

※ の形式は受注生産のため納品までに時間がかかる場合があります。ご了承下さい。
 ・コレットについては P66 ~ 67 をご参照ください。

※受注生産にて BT 2 面拘束 DBT シャンクも製作いたします。

タップホルダ SA シリーズ タップホルダ/SA-Ⅲ

TAP HOLDER/SA-Ⅲ



- ・機械・ワーク・切削条件を選ばないタッパー
- ・試作・単品・金型などの高価なワーク加工に最適
- ・伸縮装置が送り誤差を吸収、高いネジ精度を実現
- ・右ネジ用が標準（左ネジ用も製作可能）

■ 組み合わせ表

	推奨コレット
SA206-Ⅲ	TC206-M
SA412-Ⅲ	TC412-MO/TC412-M
SA1022-Ⅲ	TC1022-MO/TC1022-M
SA2035-Ⅲ	TC2035-MO/TC2035-M
SA3050-Ⅲ	TC3050-MO/TC3050-M

■ 表示方法



図 1

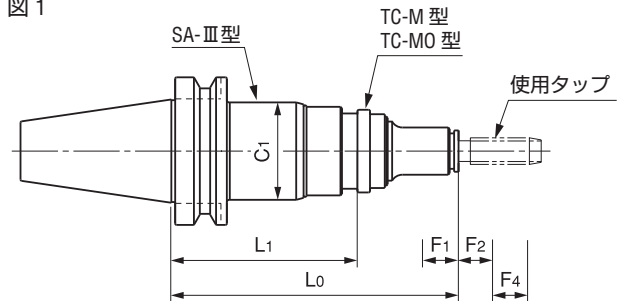
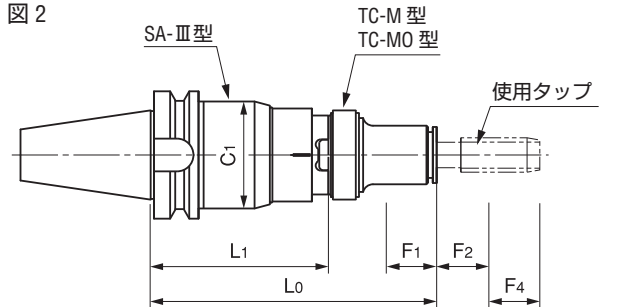


図 2



(単位：mm)

形式番号	図	L ₀	L ₁	C ₁	F ₁	F ₂	F ₄	能力範囲	本体重量(kg)
BT30-SA206-Ⅲ	1	120.0	88.0	33	5	(3)	(7.0)	M2 ~ M8	0.64
BT30-SA412-Ⅲ		150.0	106.5	48	7	(5)	(8.5)	M3 ~ M16	1.14
BT40-SA206-Ⅲ		120.0	88.0	33	5	(3)	(7.0)	M2 ~ M8	1.20
BT40-SA412-Ⅲ		150.0	106.5	48	7	(5)	(8.5)	M3 ~ M16	1.68
BT40-SA1022-Ⅲ		195.0	130.0	66	10	(6)	(11.0)	M8 ~ M27	2.62
BT40-SA2035-Ⅲ	2	240.0	155.0	84	10	(7)	(13.0)	M18 ~ M38	3.91
BT50-SA206-Ⅲ	1	150.0	118.0	33	5	(3)	(7.0)	M2 ~ M8	3.98
BT50-SA412-Ⅲ		150.0	106.5	48	7	(5)	(8.5)	M3 ~ M16	4.17
BT50-SA1022-Ⅲ		195.0	130.0	66	10	(6)	(11.0)	M8 ~ M27	5.01
BT50-SA2035-Ⅲ	1	225.0	140.0	84	10	(7)	(13.0)	M18 ~ M38	5.83
BT50-SA3050-Ⅲ		285.0	185.0	104	15	(8)	(14.0)	M27 ~ M56	8.6

※ ■ の形式は受注生産のため納品までに時間がかかる場合があります。ご了承下さい。

・ コレットについては P65 をご参照ください。

タップホルダ SA シリーズ タップホルダ/SA-Ⅲ-OHC

TAP HOLDER/SA-Ⅲ-OHC



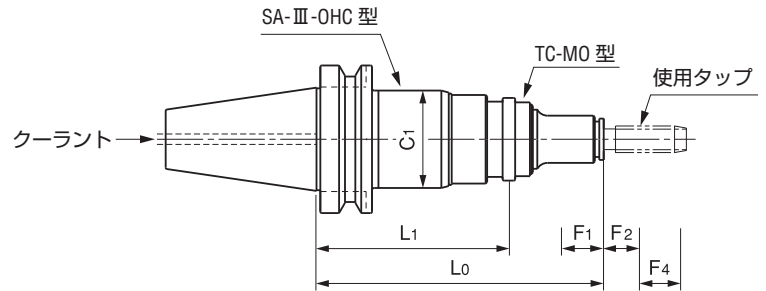
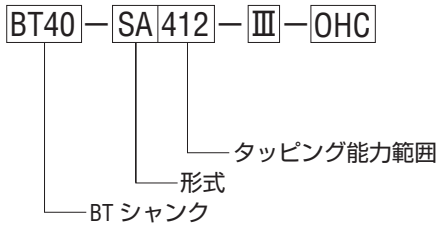
- ・センタークーラントスルー対応の SA-Ⅲ型
- ・TC-MO 型使用で供給ポンプ圧 2 MPa まで対応
- ・ミスト使用も製作可能
- ・その他の特徴・仕様は SA-Ⅲ型に準じます
- ・右ネジ専用です

■ 組み合わせ表

	推奨コレット
SA412-Ⅲ-OHC	TC412-MO
SA1022-Ⅲ-OHC	TC1022-MO
SA2035-Ⅲ-OHC	TC2035-MO
SA3050-Ⅲ-OHC	TC3050-MO

※安全装置付き TC 型コレットは使用できません。

■ 表示方法



(単位: mm)

形式番号	L ₀	L ₁	C ₁	F ₁	F ₂	F ₄	能力範囲	本体重量 (kg)
BT40-SA412-Ⅲ-OHC	165.0	121.5	48	3	5	8	M3 ~ M16	2.14
BT40-SA1022-Ⅲ-OHC	195.0	130.0	66	5	6	10	M8 ~ M27	3.44
BT50-SA412-Ⅲ-OHC	180.0	136.5	48	3	5	8	M3 ~ M16	4.41
BT50-SA1022-Ⅲ-OHC	195.0	130.0	66	5	6	10	M8 ~ M27	5.00
BT50-SA2035-Ⅲ-OHC	275.0	190.0	84	10	7	11	M18 ~ M38	7.00
BT50-SA3050-Ⅲ-OHC	345.0	245.0	100	10	8	14	M27 ~ M56	11.30

※ の形式は受注生産のため納品までに時間がかかる場合があります。ご了承下さい。

※ F₂・F₄ 量は参考値です。

・コレットについては P66 をご参照ください。