

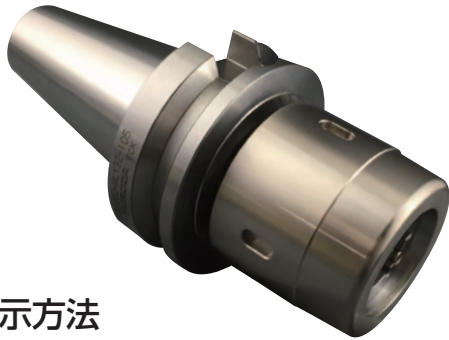
BT ツーリング

BTB・BT シャンク



# 高速回転用ミーリングチャック エースロック/MLY

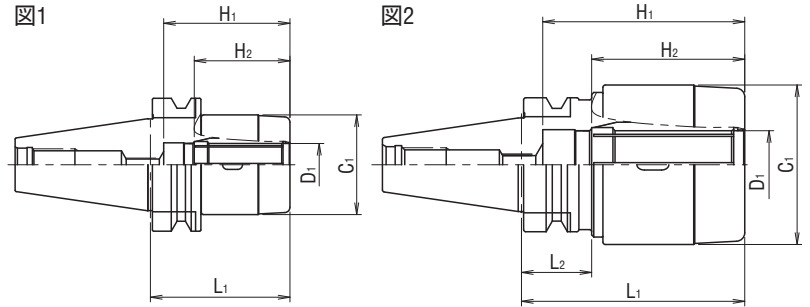
## MILLING CHUCK "ACE LOCK"



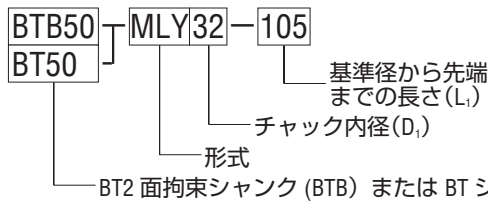
- ・抜群の操作性と高保持力を実現
- ・高精度、高剛性、高速回転対応

センタスルー

### 形状寸法



### 表示方法



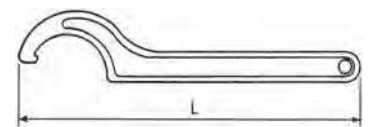
(単位: mm)

形式番号	図	D <sub>1</sub>	L <sub>1</sub>	L <sub>2</sub>	C <sub>1</sub>	H <sub>1</sub>	H <sub>2</sub>	質量 (kg)	許容回転速度 (min <sup>-1</sup> )		
BTB30/BT30 - MLY20 - 85	2	20	85	34.8	52	75	59	1.3	20,000		
- MLY25 - 90	1	25	90	31	62		64	1.7	20,000		
BTB40/BT40 - MLY20 - 80	1	20	80	-	52	75	59	1.7	20,000		
- 105			105					2.1	20,000		
- 135			135					2.6	15,000		
- MLY25 - 80		25	80		-	62	85	64	2	20,000	
- 105			105						2.6	20,000	
- 135	135		3.2	15,000							
- MLY32 - 105	2	32	105	33		75	95	73	3.1	15,000	
- 135			135	45					4	15,000	
BTB50/BT50 - MLY20 - 105	1	20	105	-	52	75	59	4.7	15,000		
- 135			135					5.1	15,000		
- 165			165					5.5	12,000		
- 200			200					6.1	12,000		
- MLY25 - 105		25	105		-	62	85	64	5	15,000	
- 135			135						5.7	15,000	
- 165			165						6.3	12,000	
- 200			200						7.1	12,000	
- MLY32 - 105		32	105			-	75	95	73	5.5	15,000
- 135			135							6.5	15,000
- 165			165							7.4	12,000
- 200			200							8.7	12,000
- MLY42 - 105	42	105	-	93			110	80	6.2	12,000	
- 135		135							7.7	12,000	
- 165		165							9.3	10,000	

- ・ L<sub>2</sub> 寸法が ATC アーム及びツールポットと干渉しないかご確認ください。
- ・ クーラント穴付工具を使用する場合は工具を H<sub>2</sub> 寸法 + 5mm 以上挿入してください。
- ・ 許容回転速度は機械の剛性に大きく影響されます。ご使用に際しては、低い回転速度から徐々に上げ適正回転速度を選定ください。
- ・ スパナは付属していません。別途お求めください。
- ・ クーラント用ストレートコレットは CLR となります。
- ・ ストレートコレット、クーラントコレットについては P54 をご参照ください。

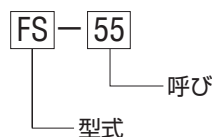
## フックスパナ/FS

### HOOK SPANNER



(単位: mm)

### 表示方法



品番	形式番号	L	適合するチャック
865420	FS-55	220	MLR20, MLY20
865421	FS-62	240	MLR25, MLY25
865422	FS-75	260	MLR32, MLY32
865423	FS-92	344	MLR42, MLY42

# 高速回転対応精密小径チャック ミーエース/CMZ

## PRECISION SMALL BORE COLLET CHUCK "μ-ACE"

- ・より高精度な加工にミーエースをご使用ください。
- ・干渉を防ぐ小径用のホルダです。

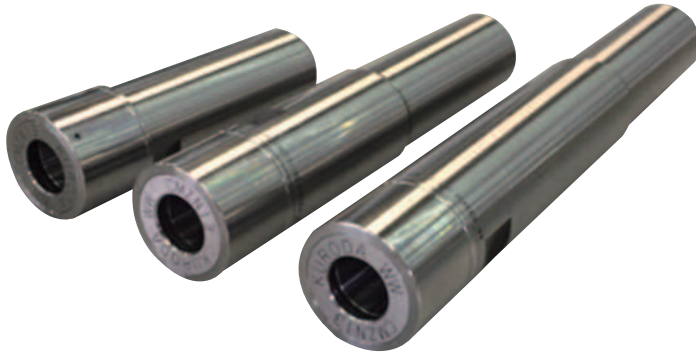


図1

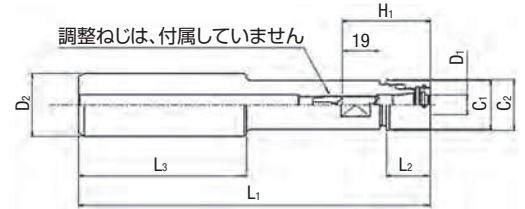


図2

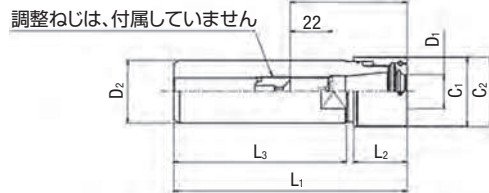
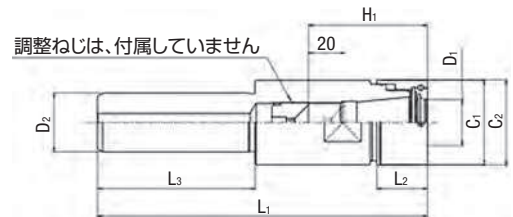


図3



(単位：mm)

品番	形式番号	図	保持径 D <sub>1</sub>	D <sub>2</sub>	L <sub>1</sub>	L <sub>2</sub>	L <sub>3</sub>	H <sub>1</sub>	C <sub>1</sub>	C <sub>2</sub>	適合 コレット	適合 チャック	
139221	C20-CMZ 6-180	2	φ0.5~φ6	20	180	19.5	158.4	21~40	20	20.6	CMA6	MLY20	
139222	C20-CMZ 6-230				230								208.4
139223	C20-CMZ 8-180	3	φ0.75~φ8	20	180	22.5	70	26~45	25	25.6	CMA8	MLY20	
139224	C20-CMZ 8-230				230								70
139225	C20-CMZ10-180	3	φ1.7~φ10	20	180	24	70	34~50	30	30.6	CMA10	MLY20	
139226	C20-CMZ10-230				230								70
139227	C25-CMZ 6-180	1	φ0.5~φ6	25	180	19.5	75	21~40	20	20.6	CMA6	MLY25	
139228	C25-CMZ 6-230				230								75
139229	C25-CMZ 8-180	3	φ0.75~φ8	25	180	22.5	75	26~45	25	25.6	CMA8	MLY25	
139230	C25-CMZ 8-230				230								75
139231	C25-CMZ10-180	3	φ1.7~φ10	25	180	24	75	34~50	30	30.6	CMA10	MLY25	
139232	C25-CMZ10-230				230								75
139233	C25-CMZ13-180	3	φ1.7~φ13	25	180	27.5	75	38~60	35	35.6	CMA13	MLY25	
139234	C25-CMZ13-230				230								75
139210	C32-CMZ 6-180	1	φ0.5~φ6	32	180	19.5	86	21~40	20	20.6	CMA6	MLY32	
139211	C32-CMZ 6-230				230								86
139212	C32-CMZ 8-180	1	φ0.75~φ8	32	180	22.5	86	26~45	25	25.6	CMA8	MLY32	
139213	C32-CMZ 8-230				230								86
139214	C32-CMZ10-100	2	φ1.7~φ10	32	100	24	71.9	34~50	30	30.6	CMA10	MLY32	
139215	C32-CMZ10-180	1			180		86						34~50
139216	C32-CMZ10-230				230								
139207	C32-CMZ13-120	2	φ1.7~φ13	32	120	27.5	88.8	38~60	35	35.6	CMA13	MLY32	
139208	C32-CMZ13-180	3			180		86						38~60
139209	C32-CMZ13-230				230								
139217	C32-CMZ16-180	3	φ2.5~φ16	32	180	27.5	86	42~65	43	43.6	CMA16	MLY32	
139218	C32-CMZ16-230				230								86
139219	C32-CMZ20-180	3	φ4.5~φ20	32	180	27.5	86	45~65	46	46.6	CMA20	MLY32	
139220	C32-CMZ20-230				230								86

- ・調整ねじは付属しません。
- ・コレット、スパナは付属しておりません。別途お求めください。

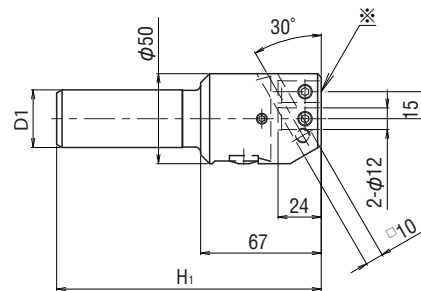
# ボーリング

## ボーリングヘッド/BHK BORING HEAD

・精密送りねじの採用により刃先の調整を正確に行えます。



※印穴深さは中心穴より 2.5 深くなります。



### 表示方法

C32 - BHK1AT

C32 — ボーリングヘッドのサイズ  
 BHK — 形式  
 1AT — シャンクの種類

(単位: mm)

品番	形式番号	D <sub>1</sub>	H <sub>1</sub>	加工範囲		ツールホルダ 移動量	微調整ダイヤル			工具取付穴	
				丸穴(縦)	角穴(横)		1目盛	副尺1目盛	1回転	丸穴	角穴
904105	C20-BHK1AT	20	127	φ3~φ61	φ55~φ90	±8	φ0.02	φ0.005	φ1.0	φ12	□10
904107	C32-BHK1AT	32	147								

## クランピングスリーブ/CS

・ボーリングバイト(シャンク φ8,10 用)を本体に取付けの際に使用します。



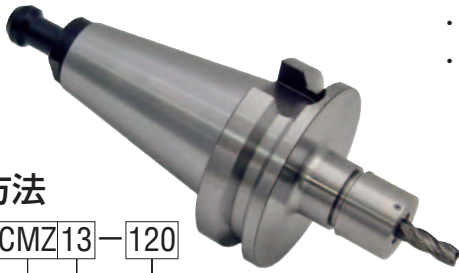
(単位: mm)

形式番号	外径 × 内径 × 全長	適合本体
CS-12-8	12 × 8 × 28	C32-BHK1AT
CS-12-10	12 × 10 × 28	

# 高速回転対応精密小径チャック ミーエース/CMZ

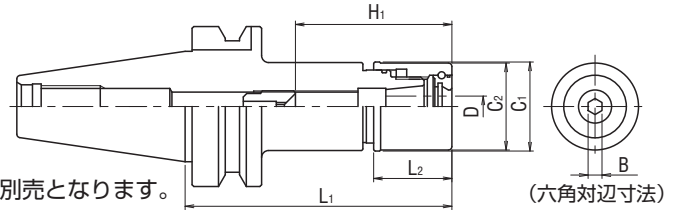
## PRECISION SMALL BORE COLLET CHUCK "μ-ACE"

- ・高精度、高剛性
- ・高速回転対応



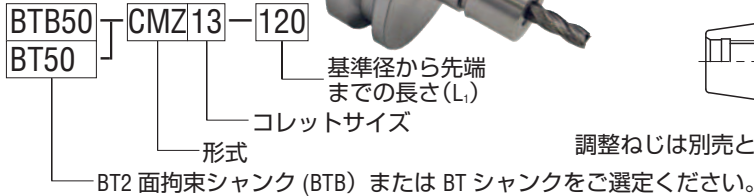
センタスルー

### 形状寸法



(単位: mm)

### 表示方法



形式番号	保持径 D	L <sub>1</sub>	H <sub>1</sub>	C <sub>1</sub>	C <sub>2</sub>	L <sub>2</sub>	φW	適合コレット	締付けトルク (N・m)	適合スパナ	質量 (kg)	許容回転速度 (min <sup>-1</sup> )
BTB30/BT30-CMZ 6- 45	φ0.5 ~ 6	45	21 ~ 40	20.6	20	19.5	2.5	CMA 6	5.9	CMGS 6	0.5	30,000
- 60		60									0.5	
- 90		90									0.6	
- 120		120									0.7	
-CMZ 8- 60	φ0.75 ~ 8	60	26 ~ 45	25.6	25	22.5	2.5	CMA 8	11.8	CMGS 8	0.6	
- 90		90									0.7	
- 120		120									0.8	
-CMZ10- 60	φ1.7 ~ 10	60	34 ~ 50	30.6	30	24	2.5	CMA10	17.6	CMGS10	0.6	
- 90		90									0.8	
- 120		120									0.9	
-CMZ13- 60	φ1.7 ~ 13	60	38 ~ 60	35.6	35	27.5	5	CMA13	24.5	CMGS13	0.7	
- 90		90									0.8	
- 120		120									1.0	
-CMZ16- 60	φ2.5 ~ 16	60	42 ~ 60	43.6	43	27.5	5.5	CMA16	35.3	CMGS16	0.8	
- 90		90	42 ~ 65								1.1	
- 120		120	1.3									
-CMZ20- 60	φ4.5 ~ 20	60	45 ~ 48	46.6	46	27.5	5.5	CMA20	39.2	CMGS20	0.8	
- 90		90	45 ~ 65								1.1	
- 120		120	1.4									
BTB40/BT40-CMZ 6- 60	φ0.5 ~ 6	60	21 ~ 40	20.6	20	19.5	2.5	CMA 6	5.9	CMGS 6	1.1	25,000
- 90		90									1.2	
- 120		120									1.2	
-CMZ 8- 60	φ0.75 ~ 8	60	26 ~ 45	25.6	25	22.5	2.5	CMA 8	11.8	CMGS 8	1.1	
- 90		90									1.2	
- 120		120									1.4	
-CMZ10- 60	φ1.7 ~ 10	60	34 ~ 50	30.6	30	24	2.5	CMA10	17.6	CMGS10	1.2	
- 90		90									1.3	
- 120		120									1.5	
- 165		165									1.7	
- 200		200									1.9	
-CMZ13- 60	φ1.7 ~ 13	60	38 ~ 60	35.6	35	27.5	5	CMA13	24.5	CMGS13	1.2	
- 90		90									1.4	
- 105		105									1.5	
- 120		120									1.6	20,000
- 135		135									1.7	
- 165		165									1.9	
- 200		200									2.1	
-CMZ16- 60	φ2.5 ~ 16	60	42 ~ 65	43.6	43	27.5	5.5	CMA16	35.3	CMGS16	1.3	30,000
- 90		90									1.6	
- 105		105									1.7	
- 120		120									1.9	20,000
- 135		135									2.2	
- 165		165									2.4	
- 200		200									2.7	

形式番号	保持径 D	L <sub>1</sub>	H <sub>1</sub>	C <sub>1</sub>	C <sub>2</sub>	L <sub>2</sub>	φW	適合 コレット	締付けトルク (N・m)	適合 スパナ	質量 (kg)	許容回転速度 (min <sup>-1</sup> )	
BTB40/BT40-CMZ20-60	φ4.5 ~ 20	60	45 ~ 65	46.6	46	27.5	5.5	CMA20	39.2	CMGS20	1.3	30,000	
-90		90									1.6		
-105		105									1.8		
-120		120									2.0		
-135		135									2.3		
-165		165									2.5		
-200		200									2.9		20,000
BTB50/BT50-CMZ 6-90	φ0.5 ~ 6	90	21 ~ 40	20.6	20	19.5	2.5	CMA 6	5.9	CMGS 6	3.9	30,000	
-120		120									3.9		
-165		165									4.0	20,000	
-200		200									4.1		
-CMZ 8-90	φ0.75 ~ 8	90	26 ~ 45	25.6	25	22.5	2.5	CMA 8	11.8	CMGS 8	3.9	30,000	
-120		120									4.0		
-165		165									4.2	20,000	
-200		200									4.3		
-CMZ10-90	φ1.7 ~ 10	90	34 ~ 50	30.6	30	24	2.5	CMA10	17.6	CMGS10	4.0	30,000	
-120		120									4.1		
-165		165									4.3	20,000	
-200		200									4.5		
-CMZ13-90	φ1.7 ~ 13	90	38 ~ 60	35.6	35	27.5	5	CMA13	24.5	CMGS13	4.0	30,000	
-105		105									4.1		
-120		120									4.2		
-135		135									4.2		
-165		165									4.3		20,000
-200	200	4.5											
-CMZ16-90	φ2.5 ~ 16	90	42 ~ 65	43.6	43	27.5	5.5	CMA16	35.3	CMGS16	4.2	30,000	
-105		105									4.3		
-120		120									4.5		
-135		135									4.7		
-165		165									5.0		20,000
-200	200	5.3											
-CMZ20-90	φ4.5 ~ 20	90	45 ~ 65	46.6	46	27.5	5.5	CMA20	39.2	CMGS20	4.3	30,000	
-105		105									4.5		
-120		120									4.7		
-135		135									5.0		
-165		165									5.2		20,000
-200		200									5.6		

- ・コレット、スパナは付属しておりません。別途お求めください。
- ・コレットについては P55 ~ 57 をご参照ください。

## サークルレンチ / CMGS CMGT

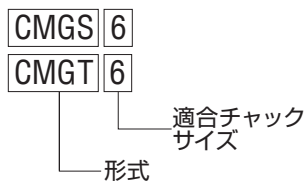
・ミューエース / CMZ 専用のレンチです。



CMGT タイプ

CMGS タイプ

### 表示方法



#### CMGT

サークルレンチ トルクレンチ ヘッド	適合 チャック	設定締め付 トルク (N・m)	適用トルクレンチ形式番号	
			オーバートルク 防止機能付き	オーバートルク 防止機能なし
CMGT6	CMZ6	5.9	YCL10N2×10D	CL25N5×10D PCL25N×10D
CMGT8	CMZ8	11.8	YCL20N2×10D	
CMGT10	CMZ10	17.6	YCL40N2×12D	CL50N×12D PCL50N×12D
CMGT13	CMZ13	24.5		
CMGT16	CMZ16	35.3		
CMGT20	CMZ20	39.2		

#### CMGS

サークルレンチ (標準)	適合 チャック	設定締め付 トルク (N・m)
CMGS6	CMZ6	5.9
CMGS8	CMZ8	11.8
CMGS10	CMZ10	17.6
CMGS13	CMZ13	24.5
CMGS16	CMZ16	35.3
CMGS20	CMZ20	39.2

上記の手動式トルクレンチ(株)東日製作所製です。



# 圧入ホルダ powRgrip ツールホルダ/PG

センタスルー



図 1

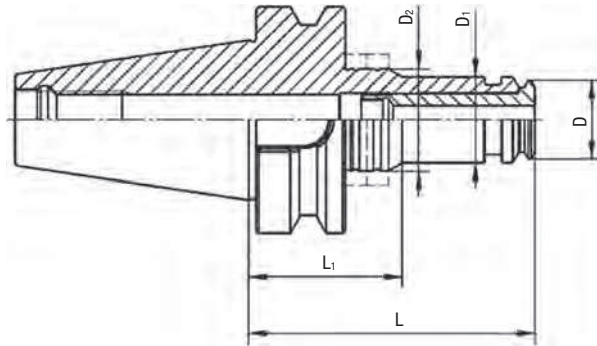
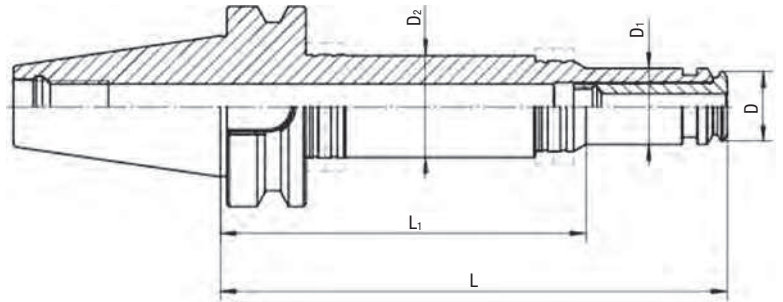
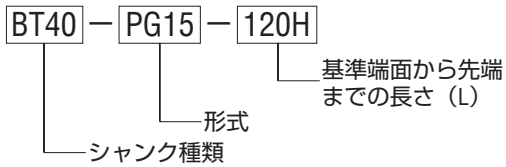


図 2



## 表示方法



(単位: mm)

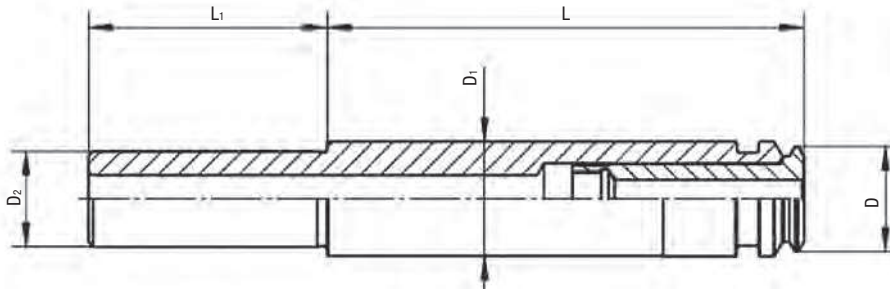
形式番号	図	$\phi D$	$\phi D_1$	$\phi D_2$	L	L <sub>1</sub>	使用工具	使用コレット	プリセッティング ツール								
BT30-PG10-062H	1	15.5	16	28.5	62	35	$\phi 2.0 \sim 6.0$	PG10-PG10-CF	VEW10								
-080H					80												
-120H					120												
-160H					160												
-PG15-070H	2	22	24	40.5	70	38.5	$\phi 3.0 \sim 10.0$	PG15-/CF	VEW15								
-PG25-080H					80	34.5	$\phi 3.0 \sim 20.0$	PG25-PG25-CF	VEW25								
-160H	1	15.5	16	28.5	80	40	$\phi 2.0 \sim 6.0$	PG10-PG10-CF	VEW10								
-PG15-080H					2					22	24	40.5	120	73.5	$\phi 3.0 \sim 10.0$	PG15-PG15-CF	VEW15
-120H													160				
-160H					80					39.5	$\phi 3.0 \sim 20.0$	PG25-PG25-CF	VEW25				
-PG25-080H	1	33	40	40.5	120	51	$\phi 2.0 \sim 6.0$	PG10-PG10-CF	VEW10								
-120H					160												
-160H	2	22	24	32	120	73.5	$\phi 3.0 \sim 10.0$	PG15-PG15-CF	VEW15								
-PG15-120H					160					113.5							
-160H					33					40	50.5	100	—	$\phi 3.0 \sim 20.0$	PG25-PG25-CF	VEW25	
-PG25-100H												120	53				
-120H	160	91															
-160H			50	200	131												
-200H																	

- ・ コレット、周辺機器については P68 をご参照ください。
- ・ BT2 面拘束シャンクは別途ご相談ください。

powRgrip は REGO-FIX 社の登録商標です。

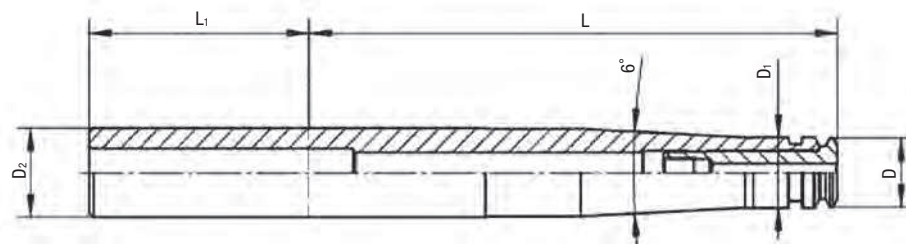
# 圧入ホルダ powRgrip ツールホルダ/PG

図 1

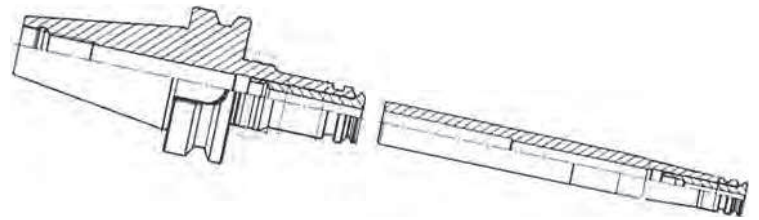
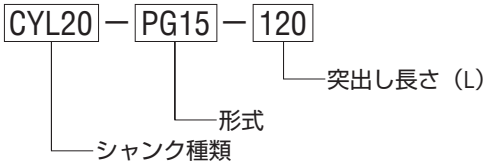


センタスルー

図 2



## 表示方法



(単位: mm)

形式番号	図	$\phi D$	$\phi D_1$	$\phi D_2$	L	$L_1$	使用工具	使用コレット	プリセッティング ツール
CYL10-PG10-120	2	15.5	16	10	120	40	$\phi 2.0 \sim 6.0$	PG10-PG10-CF	VEW10
CYL20-PG10-120	1			20	120	50			
-160				160					
-200				200					
-PG15-120	2	22	24		120		$\phi 3.0 \sim 10.0$	PG15-/CF	VEW15

・コレット、周辺機器については P68 をご参照ください。

powRgrip は REGO-FIX 社の登録商標です。



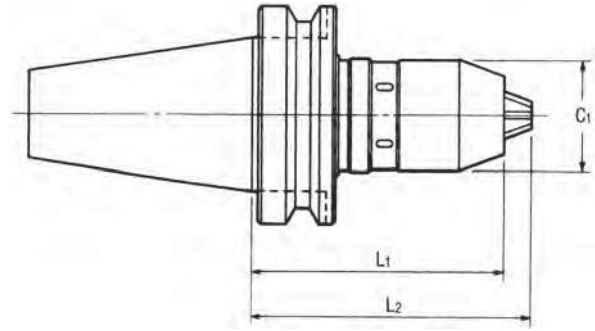
## 三爪チャック

## ロック機構付ドリルチャック/SLC

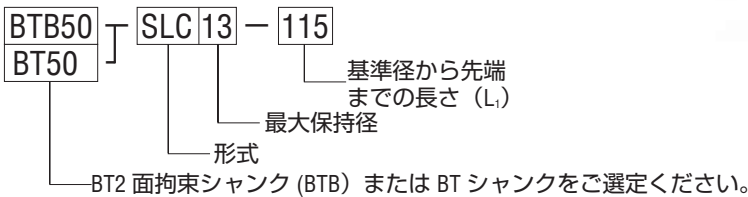
## RELEASE PROOF DRILL CHUCK



- ・逆転ロック機構の採用により、逆転加工が可能
- ・逆転加工と緩み防止をワンタッチ操作で実現
- ・正転、逆転共に同等のトルクで使用可能
- ・M16 までのタップ加工が可能
- ・フックスパナで増締め可能



## 表示方法



(単位: mm)

形式番号	保持径	C <sub>1</sub>	L <sub>1</sub>	L <sub>2</sub>	質量(kg)	付属スパナ
BTB40/BT40-SLC13-105	0.5 ~ 13	51	105	118.5	1.9	FS13LC
BTB50/BT50-SLC13-115	0.5 ~ 13	51	115	127.5	2.7	FS13LC

・フックスパナが付属しています。

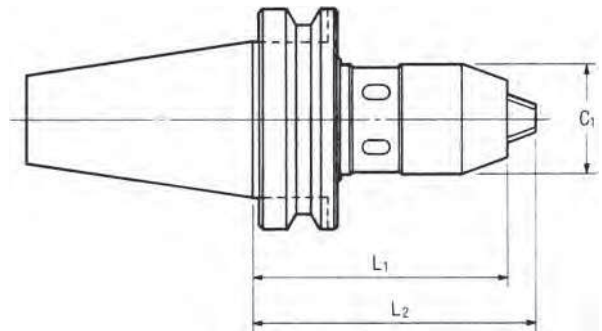
## 三爪チャック

## 一体形キーレスドリルチャック/KLC

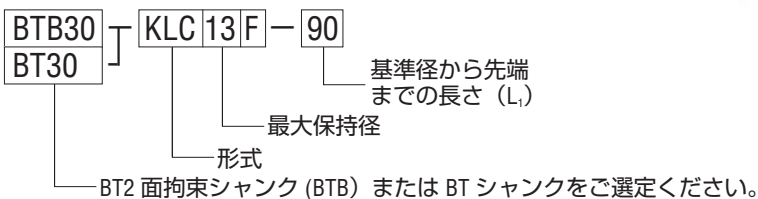
## KEY LESS DRILL CHUCK



- ・ドリル用ワイドレンジチャック
- ・フックスパナで増締め可能



## 表示方法



(単位: mm)

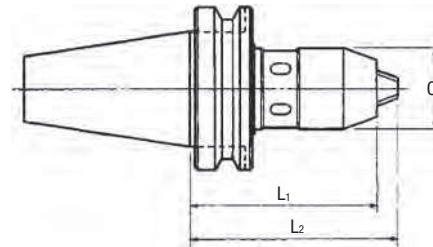
形式番号	保持径	C <sub>1</sub>	L <sub>1</sub>	L <sub>2</sub>	質量(kg)	付属スパナ
BTB30/BT30-KLC13F-90	0.5 ~ 13	50	90	102	1.4	FS13LC

・フックスパナが付属しています。

# 三ツ爪チャック 一体形キーレスドリルチャック

## KEY LESS DRILL CHUCK

- ・ドリル用ワイドレンジチャック
- ・フックスパナで増締め可能



### 表示方法

BT50 - LC13F - 105

基準径から先端  
までの長さ(L<sub>1</sub>)

形式と最大保持径

BT シャンク

(単位: mm)

形式番号	保持径	C <sub>1</sub>	L <sub>1</sub>	L <sub>2</sub>	付属スパナ	質量 (kg)
BT30-LC6.5F- 70	0.5 ~ 6.5	34	70	76	FS6.5LC	0.7
-LC13F- 90	0.5 ~ 13	50	90	102	FS13LC	1.1
BT40-LC6.5F- 75	0.5 ~ 6.5	34	75	81	FS6.5LC	1.2
-115			115	121		1.4
-155			155	161		1.7
-LC13F- 95	0.5 ~ 13	50	95	107	FS13LC	1.7
-135			135	147		2.3
-175			175	187		2.8
BT50-LC6.5F-85	0.5 ~ 6.5	34	85	91	FS6.5LC	3.9
-130			130	136		4.1
-175			175	181		4.3
-LC13F-105	0.5 ~ 13	50	105	117	FS13LC	4.3
- 150			150	162		4.9
- 195			195	207		5.4

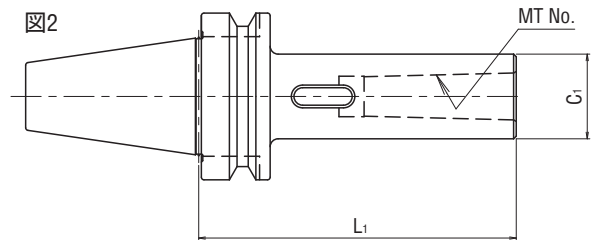
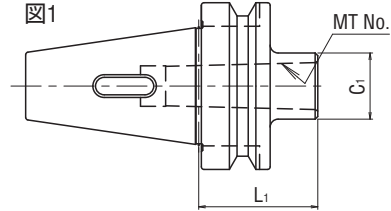
・フックスパナが付属しています。

ユキワ精工(株) 製

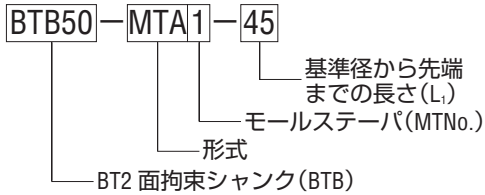
# テーパホルダ モールステーパホルダ A形/MTA (タング式)

## MORSE TAPER HOLDER TYPE A

・タング式モールステーパシャンクの刃具を保持するホルダです



### 表示方法



(単位: mm)

品番	形式番号	図	MT No.	L <sub>1</sub>	C <sub>1</sub>	加工能力			質量 (kg)
						ドリル	リーマ	エンドミル	
757094	BTB30 - MTA1 - 60	1	1	60	25	φ2 ~ φ14	φ5 ~ φ14	φ10 ~ φ14	0.7
757095	- MTA2 - 60	1	2	60	32	φ14 ~ φ23	φ14.5 ~ φ23	φ16 ~ φ22	0.6
757201	BTB40 - MTA1 - 45	1	1	45	25	φ2 ~ φ14	φ5 ~ φ14	φ10 ~ φ14	1.0
757203	- MTA2 - 45	1	2	45	32	φ14 ~ φ23	φ14.5 ~ φ23	φ16 ~ φ22	1.0
757205	- MTA3 - 75	1	3	75	40	φ23 ~ φ32	φ24 ~ φ32	φ24 ~ φ32	1.0
757328	BTB50 - MTA1 - 45	1	1	45	25	φ2 ~ φ14	φ5 ~ φ14	φ10 ~ φ14	3.6
757329	- 120	2		120					
757330	- MTA2 - 45	1	2	45	32	φ14 ~ φ23	φ14.5 ~ φ23	φ16 ~ φ22	3.5
757331	- 135	2		135					
757332	- MTA3 - 45	1	3	45	40	φ23 ~ φ32	φ24 ~ φ32	φ24 ~ φ32	3.4
757360	- 150	2		150					
757334	- MTA4 - 75	1	4	75	50	φ32 ~ φ50	φ32 ~ φ50	φ35 ~ φ40	3.6
757362	- 180	2		180					
757363	- MTA5 - 105	1	5	105	65	φ50 ~ φ75	φ50 ~ φ52	-	4.1

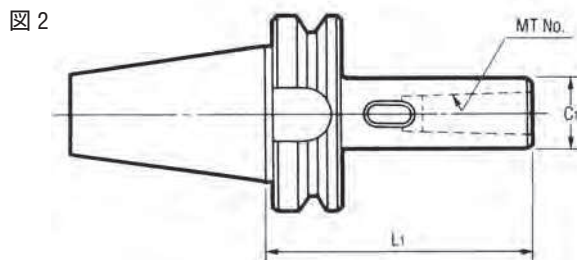
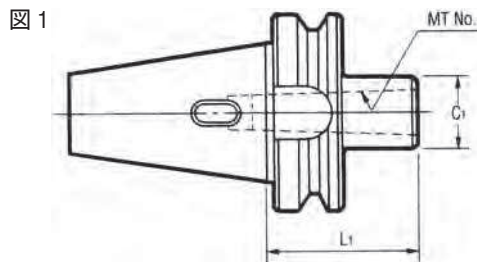
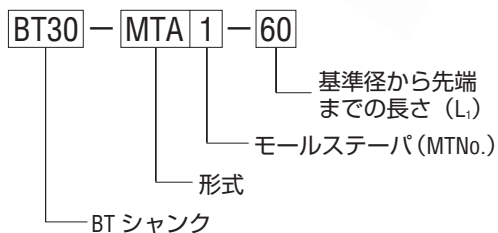
# テーパホルダ モールステーパホルダ A形/MTA (タング式)

## MORSE TAPER HOLDER TYPE A

・タング式モールステーパシャンクの刃具を保持するホルダです



### 表示方法

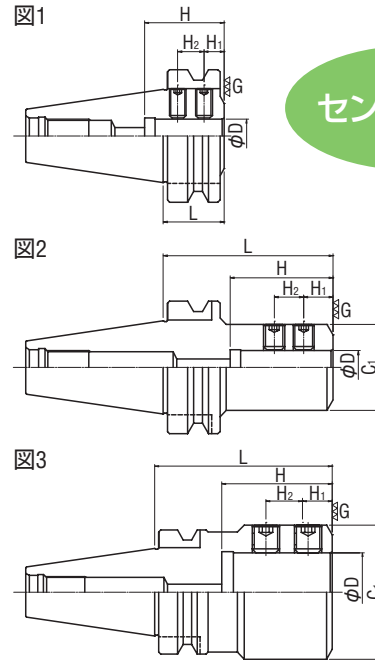


品番	形式番号	図	MT No.	L <sub>t</sub>	C <sub>t</sub>	加工能力			質量 (kg)	
						ドリル	リーマ	エンドミル		
888520	BT30-MTA1-60	1	1	60	25	φ 2 ~ φ 14	φ 5 ~ φ 14	φ 10 ~ φ 14	0.7	
888521	-120	2		120					0.9	
888522	-180	2		180					1.1	
888523	-MTA2-60	1	2	60	32	φ 14 ~ φ 23	φ 14.5 ~ φ 23	φ 16 ~ φ 22	0.6	
888524	-120	2		120					1.1	
888525	-180	2		180					1.4	
888526	-MTA3-90	1	3	90	40	φ 23 ~ φ 32	φ 24 ~ φ 32	φ 24 ~ φ 32	1.2	
888527	-135	2		135					1.4	
888540	BT40-MTA1-45	1		45					1.0	
888541	-120	2	1	120	25	φ 2 ~ φ 14	φ 5 ~ φ 14	φ 10 ~ φ 14	1.3	
888542	-180			180					1.6	
888543	-MTA2-45			1					45	1.0
888544	-120	2	2	120	32	φ 14 ~ φ 23	φ 14.5 ~ φ 23	φ 16 ~ φ 22	1.6	
888545	-180			180					2.0	
888546	-MTA3-75			1					75	1.0
888547	-135	2	3	135	40	φ 23 ~ φ 32	φ 24 ~ φ 32	φ 24 ~ φ 32	1.7	
888548	-180			180					2.2	
888549	-MTA4-90			1					90	1.1
888550	-165	2	165	2.6						
888562	BT50-MTA1-45	1	1	45	25	φ 2 ~ φ 14	φ 5 ~ φ 14	φ 10 ~ φ 14	3.6	
888563	-120	2		120					3.9	
888564	-180	2		180					4.1	
888565	-MTA2-45	1	2	45	32	φ 14 ~ φ 23	φ 14.5 ~ φ 23	φ 16 ~ φ 22	3.5	
888566	-135	2		135					4.1	
888567	-180	2		180					4.4	
888568	-MTA3-45	1	3	45	40	φ 23 ~ φ 32	φ 24 ~ φ 32	φ 24 ~ φ 32	3.4	
888569	-150	2		150					4.4	
888570	-180	2		180					4.7	
888571	-MTA4-75	1	4	75	50	φ 32 ~ φ 50	φ 32 ~ φ 50	φ 35 ~ φ 40	3.6	
888572	-180	2		180					5.1	
888573	-MTA5-105	1		105					4.1	
888574	-120	5	5	120	65	φ 50 ~ φ 75	φ 50 ~ φ 52	-	4.5	
888575	-210			2					210	7.2

# サイドロックホルダ サイドロックホルダ WSL形/WSL

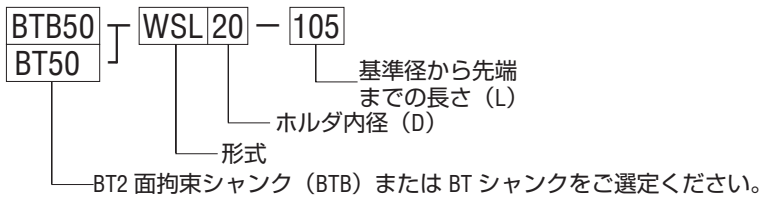
## SIDE LOCK HOLDER TYPE WSL

・国内外のメーカーに適用したスローアウェイドリル用のサイドロックホルダです



センタスルー

### 表示方法



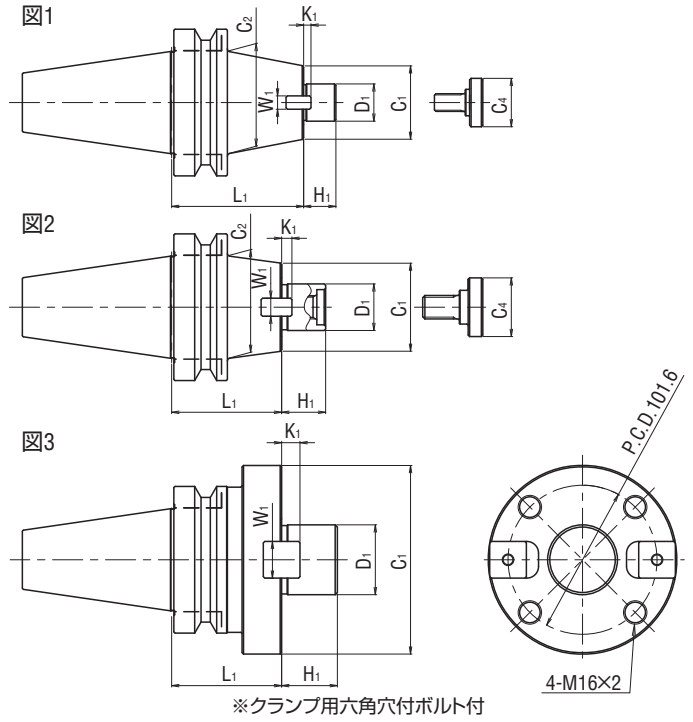
(単位: mm)

形式番号	図	D	L	C <sub>1</sub>	H	H <sub>1</sub>	H <sub>2</sub>	M1
BTB30/BT30-WSL16- 60	2	16	60	41	49	14	14	M10
WSL20- 60	2	20	60	45	51	14	14	M10
WSL25- 65	3	25	65	47	57	14	14	M10
BTB40/BT40-WSL16- 60	2	16	60	41	49	14	14	M10
- 90	2	16	90	41	49	14	14	M10
WSL20- 60	2	20	60	45	51	14	14	M10
- 90	2	20	90	45	51	14	14	M10
WSL25- 60	2	25	60	48	57	14	14	M10
- 90	2	25	90	48	57	15	20	M12
WSL32- 75	2	32	75	61	61	15	20	M12
-105	2	32	105	61	61	15	20	M12
WSL40-105	3	40	105	68	71	15	25	M14
BTB50/BT50-WSL16- 40	1	16	40	-	49	18	-	M12
-105	2	16	105	41	49	14	14	M10
-135	2	16	135	41	49	14	14	M10
-165	2	16	165	41	49	14	14	M10
WSL20- 40	1	20	40	-	51	18	-	M12
-105	2	20	105	45	51	14	14	M10
-135	2	20	135	45	51	14	14	M10
-165	2	20	165	45	51	14	14	M10
WSL25- 40	1	25	40	-	57	20	-	M16
-105	2	25	105	48	57	15	20	M12
-135	2	25	135	48	57	15	20	M12
-165	2	25	165	48	57	15	20	M12
WSL32- 40	1	32	40	-	61	20	-	M16
-105	2	32	105	61	61	15	20	M12
-135	2	32	135	61	61	15	20	M12
-165	2	32	165	61	61	15	20	M12
WSL40- 50	1	40	50	68	71	14	20	M14
-105	2	40	105	68	71	15	25	M14
-135	2	40	135	68	71	15	25	M14
-165	2	40	165	68	71	15	25	M14
WSL50-105	2	50	105	83	81	15	25	M16

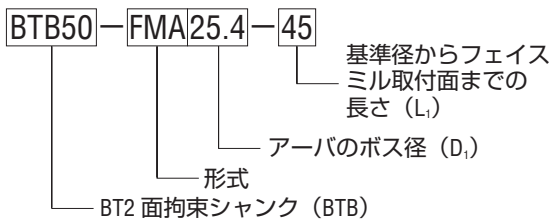
# カッターアーバ フェイスミルアーバ A形/FMA

## ARBOR FOR MILLING CUTTERS TYPE A

・カッタ取付部インチ仕様 フランジ付ボルト固定形  
(旧 JIS 系列のフェイスミル用です)



### 表示方法



(単位: mm)

品番	形式番号	図	D <sub>1</sub>	L <sub>1</sub>	H <sub>1</sub>	C <sub>1</sub>	C <sub>2</sub>	W <sub>1</sub>	K <sub>1</sub>	C <sub>4</sub>	適用 カッタ径	質量 (kg)
757091	BTB30-FMA25.4 - 45	1	25.4	45	22	45	—	9.5	5	33	80	0.9
757191	BTB40-FMA25.4 - 45	1	25.4	45	22	50	—	9.5	5	33	80	1.5
757192	- 90			90								2.2
757193	- FMA31.75 - 45	2	31.75	45	30	60	—	12.7	7	40	100	1.7
757194	- 75			75								2.4
757195	- FMA38.1 - 60	2	38.1	60	34	80	—	15.9	9	50	125	2.6
757311	BTB50-FMA25.4 - 45	1	25.4	45	22	50	—	9.5	5	33	80	4.1
757312	- 90			90								5.2
757313	- 150			150								6.5
757314	- FMA31.75 - 45	2	31.75	45	30	60	—	12.7	7	40	100	4.3
757344	- 105			105								5.9
757316	- FMA38.1 - 45	2	38.1	45	34	80	—	15.9	9	50	125	4.6
757317	- 75			75								5.8
757318	- FMA47.625 - 75	3	47.625	75	38	128.57	—	25.4	12.5	—	200	8.2
757319	- FMA50.8 - 45	2	50.8	45	36	99	—	19.05	10	65	160	5.1
757320	- 75			75								6.9

- ・適用カッタ取付部は TES4001 および TES4003 によります。
- ・スローアウェイタイプの正面フライス (適用カッタ径 75、100) の中には FMA に付属のクランプボルトが使用できないものもあります。
- ・フライスアーバ用締付ボルトについての詳細は、後付 8 頁を参照してください。
- ・フェイスミルアーバを選択する際は、カッタ取付部の D<sub>1</sub>、H<sub>1</sub>、W<sub>1</sub>、K<sub>1</sub> 寸法およびカッタ固定用ねじ形状をご確認ください。



# カッタアーバ フェイスミルアーバ A 形/FMA

## ARBOR FOR MILLING CUTTERS TYPE A

・カッタ取付部インチ仕様 フランジ付ボルト固定形 (旧 JIS 系列のフェイスミル用です)



### 表示方法

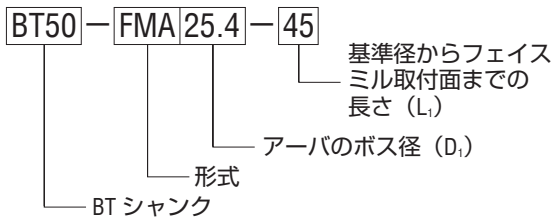


図 1

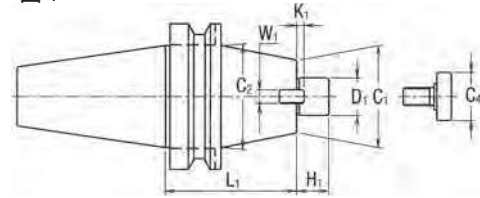


図 2

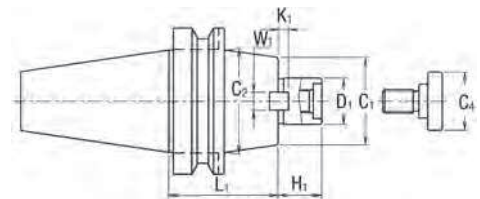
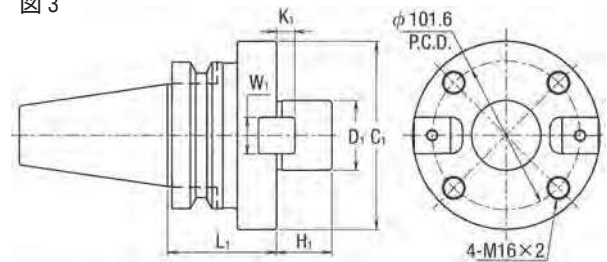


図 3



※クランプ用六角穴付ボルト付

(単位: mm)

品番	形式番号	図	D <sub>1</sub>	L <sub>1</sub>	H <sub>1</sub>	C <sub>1</sub>	C <sub>2</sub>	W <sub>1</sub>	K <sub>1</sub>	C <sub>4</sub>	適用 カッタ径	質量 (kg)
888667	BT30-FMA25.4-45	1	25.4	45	22	45	—	9.5	5	33	80	1.0
888670	BT40-FMA25.4-45	1	25.4	45	22	50	—	9.5	5	33	80	1.7
888678	-90	1	25.4	90	22	50	—	9.5	5	33	80	2.4
888673	-FMA31.75-45	2	31.75	45	30	60	—	12.7	7	40	100	1.9
888679	-75	2	31.75	75	30	60	—	12.7	7	40	100	2.5
888676	-FMA38.1-60	2	38.1	60	34	80	—	15.9	9	50	125	2.9
888688	BT50-FMA25.4-45	1	25.4	45	22	50	—	9.5	5	33	80	3.9
888689	-90			70			4.6					
888690	-150			70			5.5					
888691	-FMA31.75-45	2	31.75	45	30	60	—	12.7	7	40	100	4.0
888692	-75			70			4.8					
888693	-105			70			5.6					
888694	-FMA38.1-45	2	38.1	45	34	80	—	15.9	9	50	125	4.4
888695	-75			75			5.6					
888696	-FMA50.8-45	2	50.8	45	36	99	—	19.05	10	65	160	4.8
888697	-75			75			6.8					
888698	-FMA47.625-75	3	47.625	75	38	128.57	—	25.4	12.5	—	200	7.9

- ・適用カッタ取付部は TES4001 および TES4003 によります。
- ・スローアウェイタイプの正面フライス (適用カッタ径 75、100) の中には FMA に付属のクランプボルトが使用できないものもあります。
- ・フライスアーバ用締付ボルトについての詳細は、後付 8 頁を参照してください。
- ・フェイスミルアーバを選択する際は、カッタ取付部の D<sub>1</sub>、H<sub>1</sub>、W<sub>1</sub>、K<sub>1</sub> 寸法およびカッタ固定用ねじ形状をご確認ください。

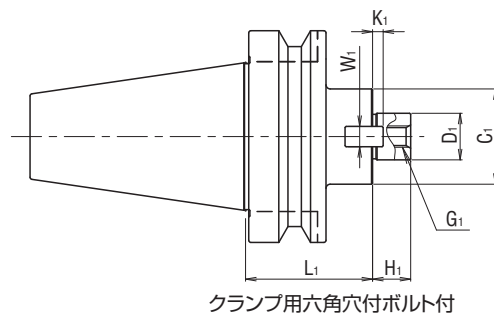
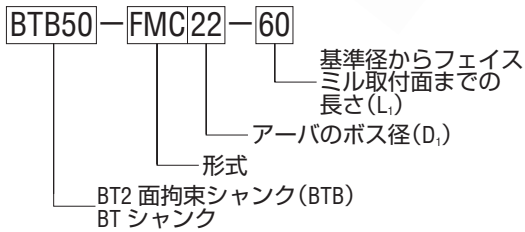
# カッターアーバ フェイスミルアーバ C形/FMC

## ARBOR FOR MILLING CUTTERS TYPE C

・カッター取付部ミリメートル仕様 六角穴付ボルト固定形 (ISO2780 アーバのフライス取付部互換性寸法表に準拠)



### 表示方法



(単位 : mm)

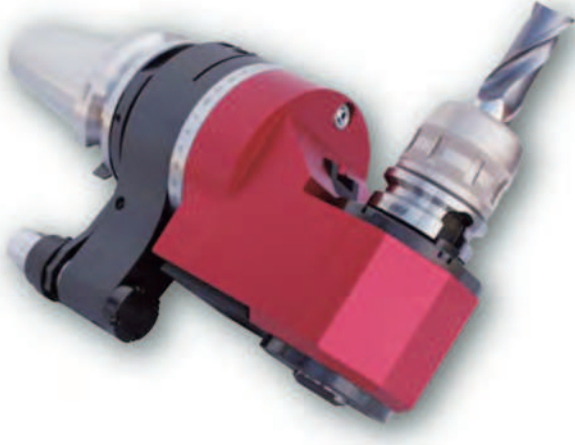
品番	形式番号	D <sub>1</sub>	L <sub>1</sub>	H <sub>1</sub>	C <sub>1</sub>	W <sub>1</sub>	K <sub>1</sub>	G <sub>1</sub>	適用 カッタ径	質量 (kg)
757093	BTB30-FMC22- 45	22	45	18	45	10	5	M10	50 63	0.8
757196	BTB40-FMC22- 45	22	45	18	45	10	5	M10	50 63	1.4
757197	- 90		90							1.9
757198	-150		150							2.7
757321	BTB50-FMC22- 60	22	60	18	45	10	5	M10	50 63	4.2
757322	-105		105							4.8
757323	-150		150							5.3

(単位 : mm)

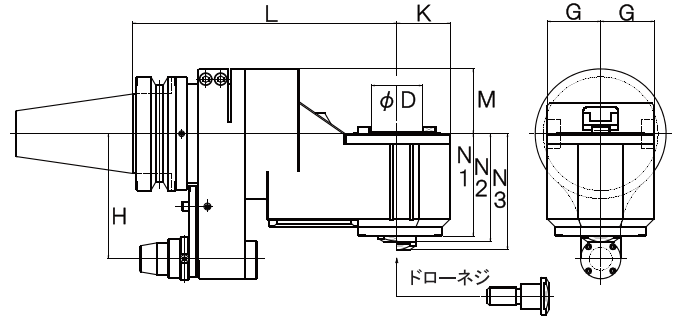
品番	形式番号	D <sub>1</sub>	L <sub>1</sub>	H <sub>1</sub>	C <sub>1</sub>	W <sub>1</sub>	K <sub>1</sub>	G <sub>1</sub>	適用 カッタ径	質量 (kg)
	BT30-FMC22- 45	22	45	18	45	10	5	M10	50 63	0.8
	BT40-FMC22- 45	22	45	18	45	10	5	M10	50 63	1.4
	- 90		90							1.9
	-150		150							2.7
	BT50-FMC22- 60	22	60	18	45	10	5	M10	50 63	4.2
	-105		105							4.8
	-150		150							5.3

# アンギュラヘッド/AHG・AHF

## オフセットタイプ/AHG



- ・ BT 及び NT シャンクのツールが取り付け可能
- ・ 先端ツールを交換することにより多彩な加工に対応



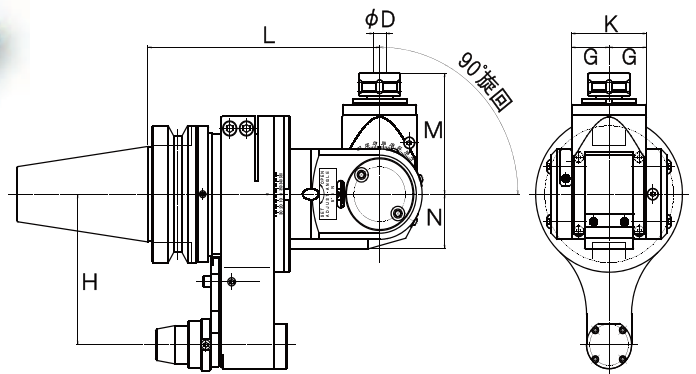
(単位: mm)

形式番号	D	L	M	N <sub>1</sub>	N <sub>2</sub>	N <sub>3</sub>	G	K	H	最高回転数 (min <sup>-1</sup> )	重量 (kg)
BT50-AHG40-230	NT40/BT40	230	57	90	95	102	46.5	46.5	110/80	3,000	14.8

## ユニバーサルタイプ/AHF



- ・ マニシングセンタで側面加工が自由自在
- ・ ヘッド旋回角5°単位でインデックス可能



(単位: mm)

形式番号	φD	L	M	N	G	K	H	最高回転数 (min <sup>-1</sup> )	使用コレット	重量 (kg)
BT50-AHF210-180	15 ~ 10	180	88.5	40	29	110/80	98	6,000 (2倍速)	ER16	10.5
BT50-AHF20-195	25 ~ 20	195	120	61	42	110/80	136	3,000	ER32	15.8

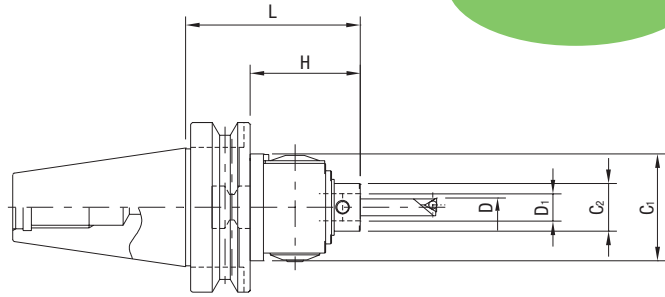
# 微細調整式小径穴加工ツール/PRM(プライム)

## BORING TOOL

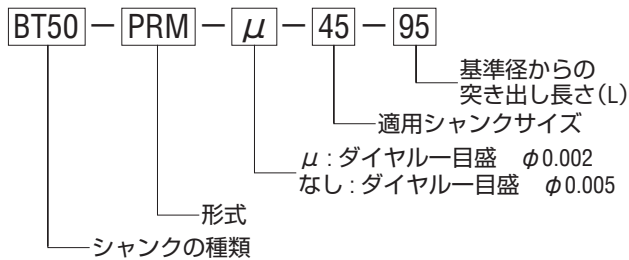


- ・スローアウェイ式治具ボーラバイトは切削抵抗が小さくなるように取付を行っております。
- ・ヘッドはセンタースルー仕様です。  
専用スローアウェイバイトを使用すればセンタースルーとしてご使用いただけます。

センタースルー



### 表示方法



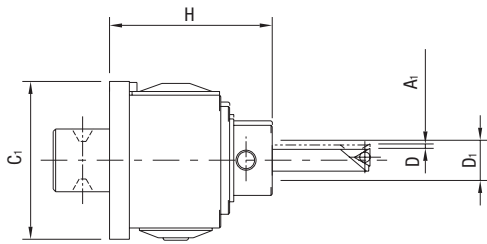
(単位: mm)

セット形式番号	シャンク形式番号	ヘッド形式番号	φD 加工径		L	C <sub>1</sub>	C <sub>2</sub>	D <sub>1</sub>	H	ダイヤル目盛	適用コレット	質量(kg)			
			Min.	Max.											
BT30-PRM μ45-77 -PRM 45-77	BT30-SH45-22	PRM- μ45	2	17.5	77	46	18	10	55	φ0.002	SCP10- □	0.9			
		PRM- 45		23											
BT40-PRM μ45-82 -PRM 45-82	BT40-SH45-27	PRM- μ45		17.5	82	92	63	28	16	65			φ0.002	SCP16- □	1.2
		PRM- 45		23											
BT50-PRM μ45-95 -PRM 45-95	BT50-SH45-40	PRM- μ45	17.5	95	105	63	28	16	65	φ0.010	SCP10- □	1.9			
		PRM- 45	23												
-PRM 60-105	BT50-SH60-40	PRM- 60	28	105	63	28	16	65	φ0.010	SCP16- □	4.8				

- ・全製品にレンチが付属します。
- ・バイト及びコレットは付属しません。別途お求めください。
- ・出荷時にヘッドとシャンクは組み立てて発送します。組立をご希望でない場合は、事前にご連絡ください。
- ・全品センタースルー仕様です。
- ・ストレートシャンクもご用意できます（センタースルー非対応です）。
- ・本製品は九州工具製作所製品です。

# 微細調整式小径ボーリングヘッド /PRM

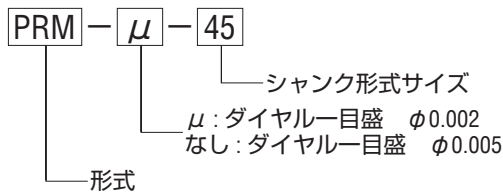
## BORING TOOL



- ・スローアウェイ式治具ボーラバイトは切削抵抗が小さくなるように取付を行っております。
- ・ヘッドはセンタースルー仕様です。  
専用スローアウェイバイトを使用すればセンタースルーとしてご使用いただけます。

センタースルー

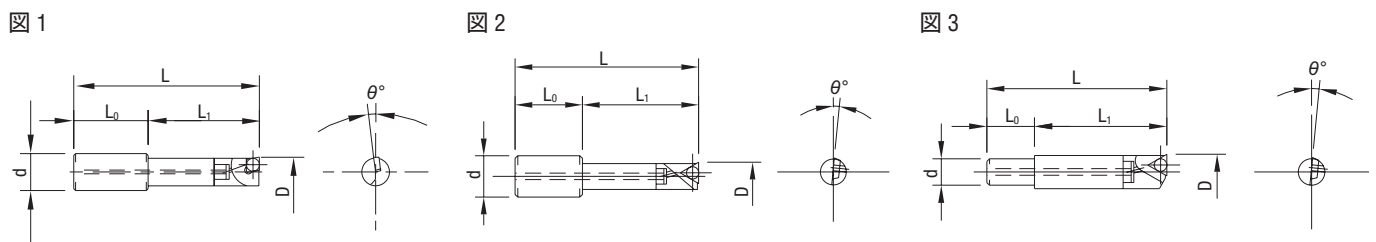
### 表示方法



(単位: mm)

ヘッド形式番号	$\phi D$ 加工径		$A_1$	$C_1$	H	$D_1$	ダイヤル目盛	質量(kg)	適用コレット
	Min.	Max.							
PRM- $\mu$ 45	2	17.5	1.3	46	55	10	$\phi 0.002$	0.5	SCP10-□
PRM- 45		23	2.5				$\phi 0.005$		
PRM- 60		28	3.5	63	65	16	$\phi 0.010$	SCP16-□	

- ・全製品にレンチが付属しております。
- ・バイト及びコレットは付属しておりません。別途お求めください。
- ・全品センタースルー仕様です。



### スローアウェイ式ジグボーラーバイト

(単位: mm)

$\phi D$ 加工径	形式	$\phi d$	$L_0$	$L_1$	L	$\theta$	図	チップ形式
8	JBM-1008	10	20	30	50	7	1	CC □□ 03S1 □□
10	JBM-1010			40	60	5	2	TP □□ 0802 □□
12	JBM-1012			50	70	0	3	
15	JBM-1015		19	60	79		TP □□ 1102 □□	
18	JBM-1018	TP □□ 1102 □□						
8	JBM-1608	16	30	35	65	7	1	CC □□ 0602 □□
10	JBM-1610			45	75	5	2	TP □□ 0802 □□
12	JBM-1612			55	85	0		
15	JBM-1615		65	95	3		TP □□ 1102 □□	
18	JBM-1618		26	70		96		
21	JBM-1621			TP □□ 1102 □□				

- ・すべてのバイトにチップ止めねじが付属します。チップは付属しません。別途お求めください。
- ・本製品は九州工具製作所製品です。

# PRM 用バイト コレット

図 1

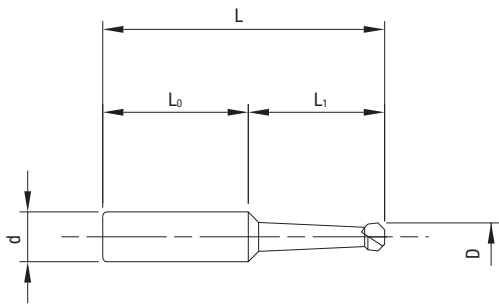
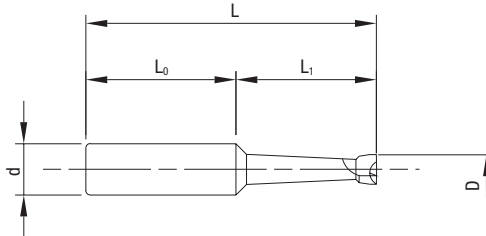


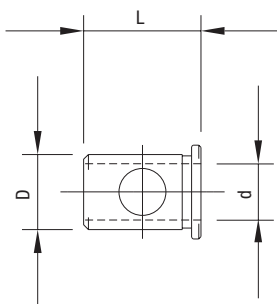
図 2



ジグボーラーバイト

(単位：mm)

種類	φD 最小加工径	φd	L <sub>0</sub>	通り穴用 図 1			止まり穴用 図 2		
				形式	L	L <sub>1</sub>	形式	L	L <sub>1</sub>
超硬ろう付けバイト	1.9	8	25	IJB8019C	32.5	7.5	IJB8019	33	8
	3			IJB8030C	38.5	13.5	IJB8030	39	14
	5			IJB8050C	47	22	IJB8050	48	23
	7			IJB8070C	52	27	IJB8070	53.5	28.5
	9			IJB8090C	58	33	IJB8090	56.5	35
	12			IJB8120C	73	48	IJB8120	75	50
	5	10	30	IJB1005C	52	22	IJB1005	53	23
	7			IJB1007C	57	27	IJB1007	58.5	28.5
	9			IJB1009C	63	33	IJB1009	65	35
	12			IJB1012C	78	48	IJB1012	80.5	50.5
15	IJB1015C			95	65	IJB1015	98	68	
超硬ムクバイト	3	8	25	101A	39	14	101B	39	14
	6			102A	51.5	26.5	102B	51.5	26.5
	10			103A	65.5	40.5	103B	65.5	40.5
	15			104A	69	44	104B	69	44
	3	12	40	151A	60	20	151B	60	20
	6			152A	70	30	152B	70	30
	10			153A	75	35	153B	75	35
	15			154A	85	45	154B	85	45



コレット

(単位：mm)

形式	φd	L	φD
SCP10-6	6	17.5	10
SCP10-8	8		
SCP16-8	8	25	16
SCP16-10	10		
SCP16-12	12		

・本製品は九州工具製作所製品です。



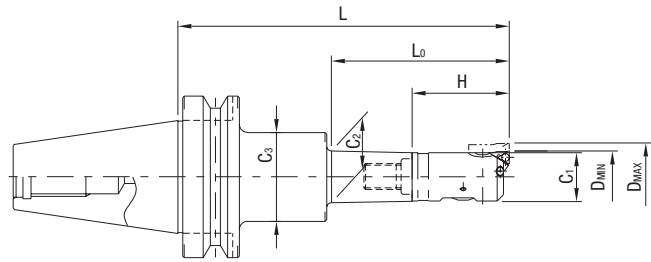
# 超精密仕上用アジャスタブル・ボーリングツール/ABH-SB(ソニックボア)

## BORING TOOL

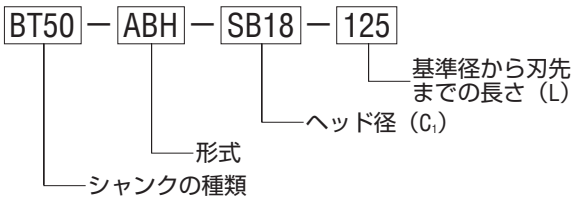


- ・ボーリングツールをツールホルダ部とシャンク部に切り離し、標準モジュール化しました。
- ・スライドをロックしても刃先のズレがありません。スライドと本体穴との僅かなスキマを適切に管理し、また、スライドは独自のロック構造でねじり作用が出ません。

センタスルー



### 表示方法



(単位: mm)

セット形式番号	シャンク形式番号	ヘッド形式番号	φD 加工径		L <sub>0</sub> 有効加工深さ	L	C <sub>1</sub>	C <sub>2</sub>	C <sub>3</sub>	H	ダイヤル一目盛	適用チップ	質量 (kg)
			Min.	Max.									
BT30-ABH-SB18- 90	BT30-SH18- 50	ABH-SB18	20	25	60	90	18	18	18	40	φ0.01	TP □□ 0802 □□	0.6
-ABH-SB23-105	-SH23- 55	ABH-SB23	25	32	70	105	23	23	23	50	φ0.01 (オプション φ0.005)		0.8
-ABH-SB30-105	-SH30- 45	ABH-SB30	32	42	77		30	30	30	60			1.2
-ABH-SB40-105	-SH40- 35	ABH-SB40	42	55	80		40	40	40	70			1.2
BT40-ABH-SB18-125	BT40-SH18- 85	ABH-SB18	20	25	70	125	18	18	46	40		φ0.01 (オプション φ0.005)	TP □□ 0802 □□
-ABH-SB23-120	-SH23- 70	ABH-SB23	25	32	85	120	23	24		50	1.3		
-ABH-SB23-180	-SH23-130		180	102	145	60				1.7			
-ABH-SB30-145	-SH30- 85	ABH-SB30	32	42	110	175	30	31	41	60	φ0.01 (オプション φ0.005)		
-ABH-SB30-175	-SH30-115	ABH-SB30	42	55	115	145	40	41		70		2.0	
-ABH-SB40-145	-SH40- 75				145	175				70		2.3	
-ABH-SB40-175	-SH40-105	ABH-SB40	42	55	135	165	50	50	50	72		φ0.01 (オプション φ0.005)	TP □□ 0802 □□
-ABH-SB50-165	-SH50- 93	ABH-SB50	55	73	165	195				72	3.5		
-ABH-SB50-195	-SH50-123				195	255	72	3.5					
BT50-ABH-SB18-170	BT50-SH18-130	ABH-SB18	20	25	70	170	18	19	46	40	φ0.01 (オプション φ0.005)		
-ABH-SB23-150	-SH23-100	ABH-SB23	25	32	85	150	23	24		50		4.0	
-ABH-SB23-210	-SH23-160					210				102		145	60
-ABH-SB30-145	-SH30-85	ABH-SB30	32	42	110	205	30	31	55	60		φ0.01 (オプション φ0.005)	TP □□ 0802 □□
-ABH-SB30-205	-SH30-145					132			175	70	4.7		
-ABH-SB40-175	-SH40-105	ABH-SB40	42	55	160	235	40	41	55	70	5.5		
-ABH-SB40-235	-SH40-165					152			195	72	5.8		
-ABH-SB50-195	-SH50-123	ABH-SB50	55	73	192	255	50	53	65	72	φ0.01 (オプション φ0.005)	TP □□ 0802 □□	6.9
-ABH-SB50-255	-SH50-183					6.9							

- ・標準セットの場合、θが0°のブレードが装着しています。θが3°のブレードをご希望の場合は「3°」とご指定ください。
- ・オプションで、ダイヤルを1目盛φ0.005仕様に変更することができます (ABH-SB18を除く)。
- ・全製品に操作レンチ、ブレード、ブレードクランプボルト・レンチ、チップ止めねじ・レンチが付属します。
- ・スローアウェイチップは付属しておりませんので、別途お求めください。
- ・ストレートシャンクもご用意致します (センタスルー非対応となります)。
- ・本製品は九州工具製作所製品です。

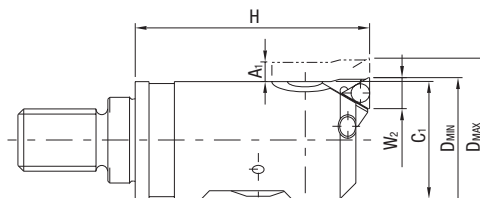
# 超精密仕上用ボーリングヘッド/ABH-SB(ソニックボア)

## BORING TOOL

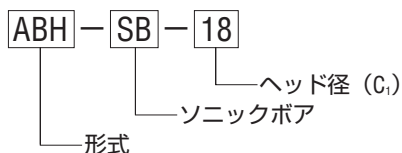
- 剛性が高く、高精度の仕上げ加工が行えます。  
φ20からφ73を5種類で対応しております。



センタースルー



### 表示方法



(単位: mm)

ヘッド形式番号	φD 加工径		A <sub>1</sub>	W <sub>2</sub>	ダイヤル目盛	H	C <sub>1</sub>	質量(kg)	適用チップ
	Min.	Max.							
ABH-SB18	20	25	2.5	8	φ0.01 (オプション) φ0.005	40	18	0.1	TP □□ 0802 □□
ABH-SB23	25	32	3.5			50	23	0.17	
ABH-SB30	32	42	5.0			60	30	0.35	
ABH-SB40	42	55	6.5			70	40	0.72	
ABH-SB50	55	73	9.0			72	50	1.15	

- 標準セットの場合、θが0°のブレードが装着しています。θが3°のブレードをご希望の場合は「3°」とご指定ください。
- オプションで、ダイヤルを1目盛φ0.005仕様に変更することができます(ABH-SB18を除く)。
- 全製品に操作レンチ、ブレード、ブレードクランプボルト・レンチ、チップ止めねじ・レンチが付属します。
- スローアウェイチップは付属しておりませんので、別途お求めください。
- ストレートシャンクをご使用の場合はセンタースルー非対応となります。
- 本製品は九州工具製作所製品です。

# シャンク

(単位: mm)

形式番号	L	適合ツールホルダ	図	質量(kg)
BT30-SH18- 50	50	ABH-SB18	1	0.5
-SH23- 55	55	ABH-SB23		0.6
-SH30- 45	45	ABH-SB30		0.5
-SH40- 35	35	ABH-SB40		0.5
-SH45- 22	22	PRM45		0.3
BT40-SH18- 85	85	ABH-SB18	1	1.1
-SH23- 70	70	ABH-SB23		1.1
-SH23-130	130			1.8
-SH30- 85	85	ABH-SB30		1.3
-SH30-115	115			1.6
-SH40- 75	75	ABH-SB40		1.3
-SH40-105	105			1.6
-SH45- 27	27	PRM45		0.7
-SH50- 93	93	ABH-SB50		1.8
-SH50-123	123			2.3
-SH60- 27	27	PRM60	2	0.6
BT50-SH18-130	130	ABH-SB18	1	4.4
-SH23-100	100	ABH-SB23		3.8
-SH23-160	160			4.5
-SH30- 85	85	ABH-SB30		3.7
-SH30-145	145			5.4
-SH40-105	105	ABH-SB40		4.0
-SH40-165	165			4.8
-SH45- 40	40	PRM45		3.5
-SH50-123	123	ABH-SB50		4.6
-SH50-183	183			5.7
-SH60- 40	40	PRM60	3.5	

形式番号	L	適合ツールホルダ	質量(kg)
ST25-SH18-30	30	ABH-SB18	0.3
-SH23-35	35	ABH-SB23	0.3
-SH30-40	40	ABH-SB30	0.4
-SH45-30	30	PRM45	0.5
ST32-SH18-50	50	ABH-SB18	0.6
-SH23-55	55	ABH-SB23	0.7
-SH30-60	60	ABH-SB30	0.8
-SH40-50	50	ABH-SB40	0.9
-SH45-20	20	PRM45	0.7
-SH50-53	53	ABH-SB50	0.9
-SH60-30	30	PRM60	1.1
ST42-SH18-50	50	ABH-SB18	1.1
-SH23-55	55	ABH-SB23	1.2
-SH30-60	60	ABH-SB30	1.3
-SH40-50	50	ABH-SB40	1.4
-SH50-53	53	ABH-SB50	1.4
-SH60-20	20	PRM60	1.4

・本製品は九州工具製作所製品です。

図 1

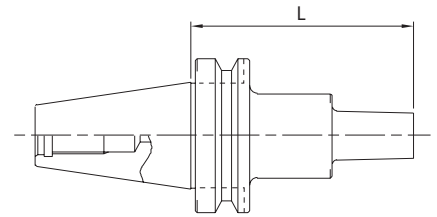
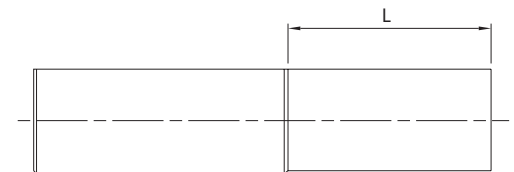
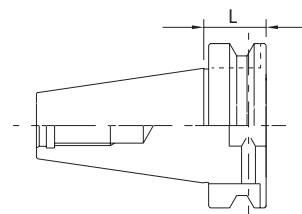
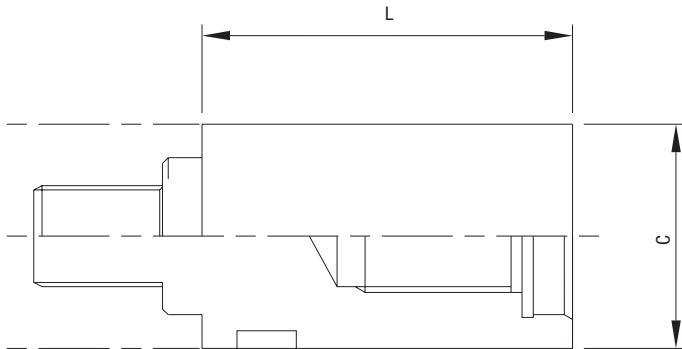


図 2



# エクステンション



(単位：mm)

形式番号	φC	L	適合ツールホルダ	質量(kg)
XT18-40	18	40	ABH-SB18	0.1
XT18-50		50		0.1
XT18-75		75		0.1
XT18-100		100		0.2
XT23-50	23	50	ABH-SB23	0.1
XT23-75		75		0.2
XT23-100		100		0.3
XT30-50	30	50	ABH-SB30	0.2
XT30-75		75		0.4
XT30-100		100		0.5
XT40-50	40	50	ABH-SB40	0.4
XT40-75		75		0.6
XT40-100		100		0.9
XT50-50	50	50	ABH-SB50	0.7
XT50-75		75		1.2
XT50-100		100		1.5

・本製品は九州工具製作所製品です。

# スローアウェイチップ

図 1

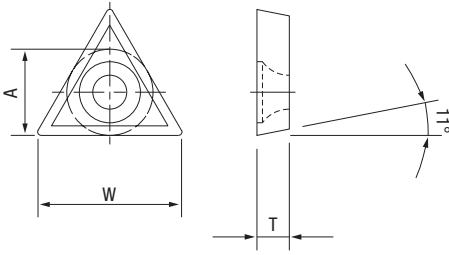
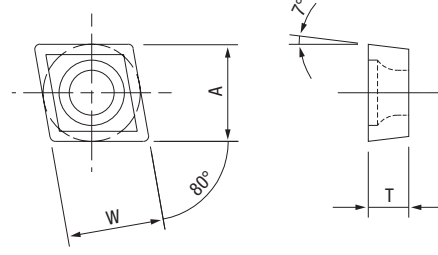


図 2



(単位：mm)

チップ型番	図	W	A	T	主なチップメーカー												チップをブレードに装着					
					サンドビック				住友				タンガロイ				三菱				ツールホルダ形式	ブレード形式
					鋼	铸铁	アルミ	SUS	鋼	铸铁	アルミ	SUS	鋼	铸铁	アルミ	SUS	鋼	铸铁	アルミ	SUS		
TP□□0802□□	1	8	4.76	2.38	●	●			●	●	●		●	●			●	●	●	●	ABH-SB	V-18~V-50

チップ型番	図	W	A	T	主なチップメーカー												チップをバイトに装着					
					サンドビック				住友				タンガロイ				三菱				ツールホルダ形式	バイトコード
					鋼	铸铁	アルミ	SUS	鋼	铸铁	アルミ	SUS	鋼	铸铁	アルミ	SUS	鋼	铸铁	アルミ	SUS		
CC□□03S1□□	2	3	3.97	1.39													●	●		●	PRM45	JBM-1008
CC□□0602□□		6.5	6.35	2.38	●	●	●	●	●	●	●	●	●	●	●	●	●	●	●	●	PRM60	JBM-1608
TP□□0802□□	1	8	4.76	2.38	●	●			●	●	●		●	●			●	●	●	●	PRM45	JBM-1010~JBM-1015
TP□□1102□□		11	6.35		●				●	●			●	●			●				PRM60	JBM-1610~JBM-1615
																					PRM45	JBM-1018
																					PRM60	JBM-1618, JBM-1621

# タップホルダ CA シリーズ タップホルダ/SKB

## RIGID TAP HOLDER/SKB

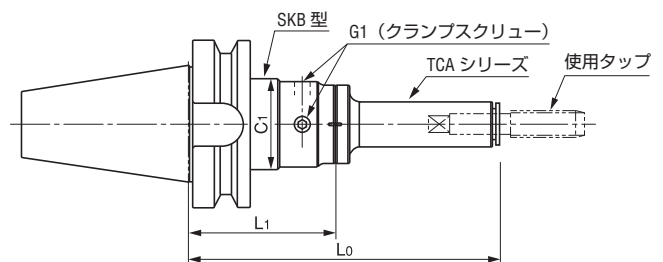


- ・同期精度の高い加工機向け
- ・高速タッピングに最適
- ・センタースルークーラント対応
- ・短身により工作範囲が拡大

### ■ 組み合わせ表

	専用コレット
SKB412	TCA412
SKB1022	TCA1022

### ■ 表示方法



(単位: mm)

形式番号	$L_0$	$L_1$	$C_1$	$G_1$	能力範囲	本体重量 (kg)
BT30-SKB412	98	65	44	M8 P1.0	M2 ~ M12	0.73
BT30-SKB1022	140	85	56	M10 P1.0	M10 ~ M24	0.89
BT40-SKB412	98	65	44	M8 P1.0	M2 ~ M12	1.23
BT40-SKB1022	130	75	56	M10 P1.0	M10 ~ M24	1.39
BT50-SKB412	113	80	44	M8 P1.0	M2 ~ M12	3.88
BT50-SKB1022	145	90	56	M10 P1.0	M10 ~ M24	4.09

※ **■**の形式は受注生産のため納品までに時間がかかる場合があります。ご了承下さい。

※  $L_0$  寸法は、TCA-S 型装着時のものです。その他は ( $L_1 + H_1$ ) にて算出下さい。

・コレットについては P63 ~ 64 をご参照ください。

※受注生産にて BT 2 面拘束 DBT シャンクも製作いたします。



# タップホルダ SA シリーズ タップホルダ/HA-M-OHC

## RIGID TAP HOLDER/HA-M-OHC

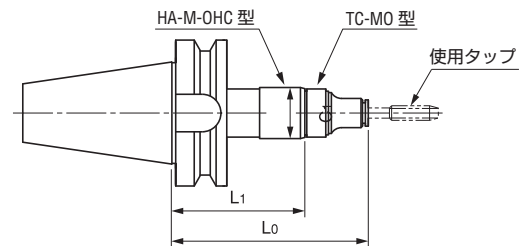


- ・スプリングコレットと比較してタップの取付け・取外しがワンタッチ
- ・タップ交換後のツール長の再測定は不必要
- ・TC-MO 型使用で供給ポンプ圧 2 MPa までが標準仕様
- ・TC-MO-SB 型を使用すれば供給ポンプ圧最大 5MPa まで対応可能

### ■ 組み合わせ表

	専用コレット
HA412-M-OHC	TC412-MO
HA1022-M-OHC	TC1022-MO
HA2035-M-OHC	TC2035-MO
HA3050-M-OHC	TC3050-MO

※安全装置付き TC 型コレットは使用できません。



(単位: mm)

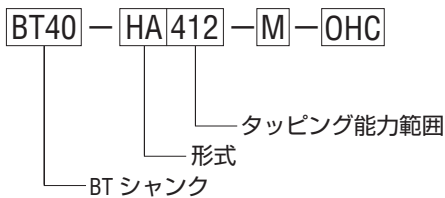
形式番号	$L_0$	$L_1$	$C_1$	能力範囲	本体重量 (kg)
BT30-HA412-M-OHC	105.0	61.5	35	M3 ~ M16	0.53
BT30-HA1022-M-OHC	150.0	85.0	50	M8 ~ M22	1.05
BT40-HA412-M-OHC	120.0	76.5	35	M3 ~ M16	1.19
BT40-HA1022-M-OHC	150.0	85.0	50	M8 ~ M27	1.46
BT40-HA2035-M-OHC	210.0	125.0	72	M18 ~ M38	2.13
BT50-HA412-M-OHC	135.0	91.5	35	M3 ~ M16	3.73
BT50-HA1022-M-OHC	165.0	100.0	50	M8 ~ M27	4.10
BT50-HA2035-M-OHC	210.0	125.0	72	M18 ~ M38	4.92
BT50-HA3050-M-OHC	255.0	155.0	92	M27 ~ M56	6.90

※ BT30-HA1022-M-OHC の形式は受注生産のため納品までに時間がかかる場合があります。ご了承下さい。

・コレットについては P66 ~ 67 をご参照ください。

※受注生産にて BT 2 面拘束 DBT シャンクも製作いたします。

### ■ 表示方法



# タップホルダ SA シリーズ タップホルダ/SA-Ⅲ

## TAP HOLDER/SA-Ⅲ



- ・機械・ワーク・切削条件を選ばないタッパー
- ・試作・単品・金型などの高価なワーク加工に最適
- ・伸縮装置が送り誤差を吸収、高いネジ精度を実現
- ・右ネジ用が標準（左ネジ用も製作可能）

■ 組み合わせ表

	推奨コレット
SA206-Ⅲ	TC206-M
SA412-Ⅲ	TC412-MO/TC412-M
SA1022-Ⅲ	TC1022-MO/TC1022-M
SA2035-Ⅲ	TC2035-MO/TC2035-M
SA3050-Ⅲ	TC3050-MO/TC3050-M

■ 表示方法



図 1

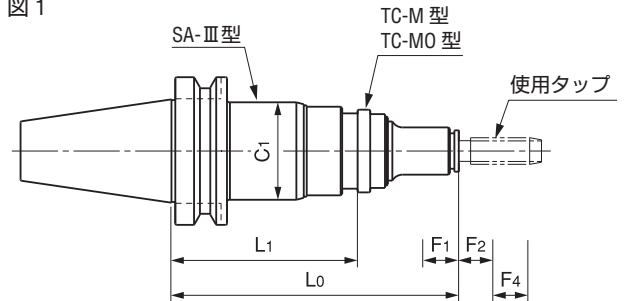
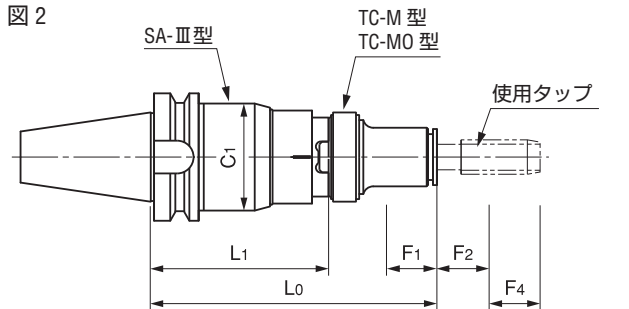


図 2



(単位：mm)

形式番号	図	L <sub>0</sub>	L <sub>1</sub>	C <sub>1</sub>	F <sub>1</sub>	F <sub>2</sub>	F <sub>4</sub>	能力範囲	本体重量 (kg)
BT30-SA206-Ⅲ	1	120.0	88.0	33	5	(3)	(7.0)	M2 ~ M8	0.64
BT30-SA412-Ⅲ		150.0	106.5	48	7	(5)	(8.5)	M3 ~ M16	1.14
BT40-SA206-Ⅲ		120.0	88.0	33	5	(3)	(7.0)	M2 ~ M8	1.20
BT40-SA412-Ⅲ		150.0	106.5	48	7	(5)	(8.5)	M3 ~ M16	1.68
BT40-SA1022-Ⅲ		195.0	130.0	66	10	(6)	(11.0)	M8 ~ M27	2.62
BT40-SA2035-Ⅲ	2	240.0	155.0	84	10	(7)	(13.0)	M18 ~ M38	3.91
BT50-SA206-Ⅲ	1	150.0	118.0	33	5	(3)	(7.0)	M2 ~ M8	3.98
BT50-SA412-Ⅲ		150.0	106.5	48	7	(5)	(8.5)	M3 ~ M16	4.17
BT50-SA1022-Ⅲ		195.0	130.0	66	10	(6)	(11.0)	M8 ~ M27	5.01
BT50-SA2035-Ⅲ	1	225.0	140.0	84	10	(7)	(13.0)	M18 ~ M38	5.83
BT50-SA3050-Ⅲ		285.0	185.0	104	15	(8)	(14.0)	M27 ~ M56	8.6

※ ■ の形式は受注生産のため納品までに時間がかかる場合があります。ご了承下さい。

・ コレットについては P65 をご参照ください。

# タップホルダ SA シリーズ タップホルダ/SA-Ⅲ-OHC

TAP HOLDER/SA-Ⅲ-OHC



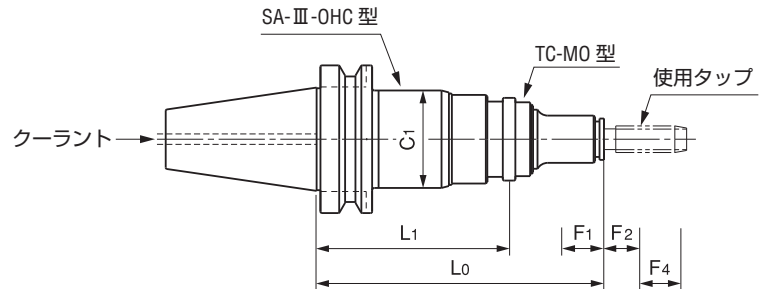
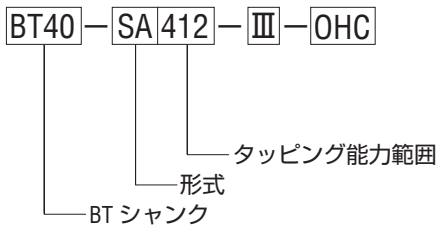
- ・センタークーラントスルー対応の SA-Ⅲ型
- ・TC-MO 型使用で供給ポンプ圧 2 MPa まで対応
- ・ミスト使用も製作可能
- ・その他の特徴・仕様は SA-Ⅲ型に準じます
- ・右ネジ専用です

■ 組み合わせ表

	推奨コレット
SA412-Ⅲ-OHC	TC412-MO
SA1022-Ⅲ-OHC	TC1022-MO
SA2035-Ⅲ-OHC	TC2035-MO
SA3050-Ⅲ-OHC	TC3050-MO

※安全装置付き TC 型コレットは使用できません。

■ 表示方法



(単位：mm)

形式番号	L <sub>0</sub>	L <sub>1</sub>	C <sub>1</sub>	F <sub>1</sub>	F <sub>2</sub>	F <sub>4</sub>	能力範囲	本体重量 (kg)
BT40-SA412-Ⅲ-OHC	165.0	121.5	48	3	5	8	M3 ~ M16	2.14
BT40-SA1022-Ⅲ-OHC	195.0	130.0	66	5	6	10	M8 ~ M27	3.44
BT50-SA412-Ⅲ-OHC	180.0	136.5	48	3	5	8	M3 ~ M16	4.41
BT50-SA1022-Ⅲ-OHC	195.0	130.0	66	5	6	10	M8 ~ M27	5.00
BT50-SA2035-Ⅲ-OHC	275.0	190.0	84	10	7	11	M18 ~ M38	7.00
BT50-SA3050-Ⅲ-OHC	345.0	245.0	100	10	8	14	M27 ~ M56	11.30

※      の形式は受注生産のため納品までに時間がかかる場合があります。ご了承下さい。

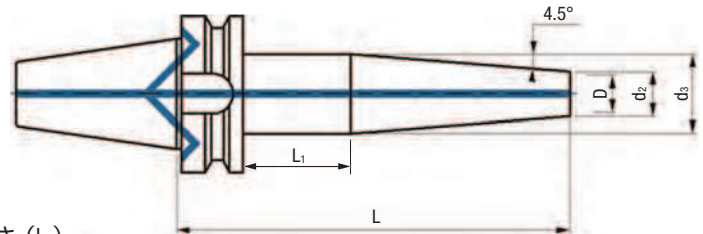
※F<sub>2</sub>・F<sub>4</sub>量は参考値です。

・コレットについては P66 をご参照ください。

# 焼きばめホルダ 焼きばめホルダ/ELC028



センタスルー



## 表示方法

BT40 - ELC028 06 - 90

基準径から先端までの長さ (L<sub>1</sub>)

内径

形式

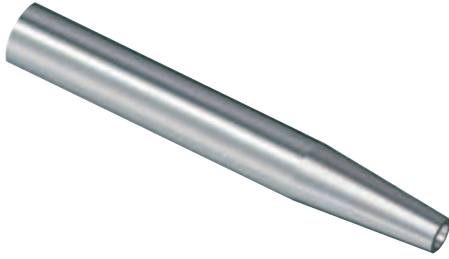
シャンクの種類

(単位: mm)

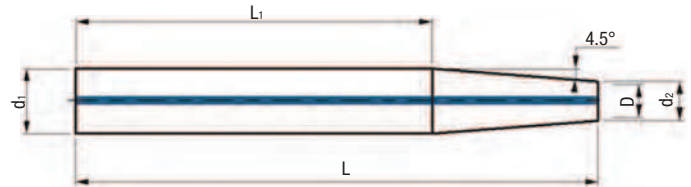
型式番号	φD	L	d <sub>2</sub>	d <sub>3</sub>	L <sub>1</sub>	工具挿入長		質量(kg)	品番
						最小	最大		
BT30-ELC02803- 65	3	65	9	—	—	8	—	0.44	BT028.30.03.065
		90	9	18	10.8			0.49	BT028.30.03.090
ELC02804- 65	4	65	10	—	—	10	—	0.44	BT028.30.04.065
		90	10	19	10.8			0.50	BT028.30.04.090
ELC02805- 65	5	65	11	—	—	13	—	0.44	BT028.30.05.065
		90	11	20	10.8			0.50	BT028.30.05.090
BT40-ELC02803- 90	3	90	9	18	5.8	8	—	1.04	BT028.40.03.090
		160	9	22	50.4			1.26	BT028.40.03.160
ELC02804- 90	4	90	10	19	5.8	10	—	1.06	BT028.40.04.090
		160	10	22	56.7			1.28	BT028.40.04.160
ELC02805- 90	5	90	11	20	5.8	13	—	1.06	BT028.40.05.090
		160	11	22	63.1			1.30	BT028.40.05.160
ELC02806- 90	6	90	12	21	5.8	15	36	1.08	BT028.40.06.090
		160	12	27	37.7			1.36	BT028.40.06.160
ELC02808- 90	8	90	16	25	5.8	19	36	1.12	BT028.40.08.090
		160	16	27	63.1			1.46	BT028.40.08.160
ELC02810- 90	10	90	16	25	5.8	23	40	1.12	BT028.40.10.090
		160	16	32	31.3			1.50	BT028.40.10.160
ELC02812- 90	12	90	18	27	5.8	27	47	1.14	BT028.40.12.090
		160	18	32	44			1.54	BT028.40.12.160
ELC02816- 90	16	90	24	33	5.8	33	50	1.22	BT028.40.16.090
		160	24	34	69.4			1.68	BT028.40.16.160
BT50-ELC02803-100	3	100	9	17	11.1	8	—	3.62	BT028.50.03.100
		160	9	22	39.4			3.84	BT028.50.03.160
ELC02804-100	4	100	10	18	11.1	10	—	3.64	BT028.50.04.100
		160	10	22	45.7			3.88	BT028.50.04.160
ELC02805-100	5	100	11	19	11.1	13	—	3.70	BT028.50.05.100
		160	11	22	52.1			3.86	BT028.50.05.160
ELC02806-100	6	100	12	20	11.1	15	36	3.70	BT028.50.06.100
		160	12	27	26.7			3.94	BT028.50.06.160
ELC02808-100	8	100	16	24	11.1	19	36	3.70	BT028.50.08.100
		160	16	27	52.1			4.02	BT028.50.08.160
ELC02810-100	10	100	16	24	11.1	23	40	3.74	BT028.50.10.100
		160	16	32	20.3			4.06	BT028.50.10.160
ELC02812-100	12	100	18	26	11.1	27	47	3.74	BT028.50.12.100
		160	18	32	33			4.12	BT028.50.12.160
ELC02816-100	16	100	24	32	11.1	33	50	3.82	BT028.50.16.100
		160	24	34	58.4			4.26	BT028.50.16.160

焼きばめホルダ

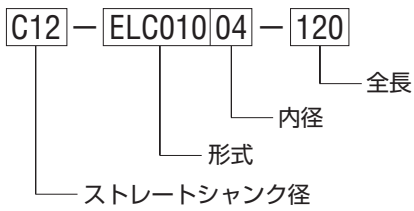
## 焼きばめホルダ/C-ELC010



センタスルー



## 表示方法



(単位: mm)

型式番号	$\phi D$	$d_1$	$d_2$	L	$L_1$	工具		質量(kg)	品番				
						H	最大挿入長						
C12-ELC01003- 80	3	12	8	80	54.6	8	-	0.06	AL010.12.03.080				
C12-ELC01003-120										120	134.6	0.08	AL010.12.03.120
C12-ELC01003-160													
C12-ELC01004- 80	4	12	8	80	54.6	10	-	0.06	AL010.12.04.080				
C12-ELC01004-120										120	134.6	0.08	AL010.12.04.120
C12-ELC01004-160													