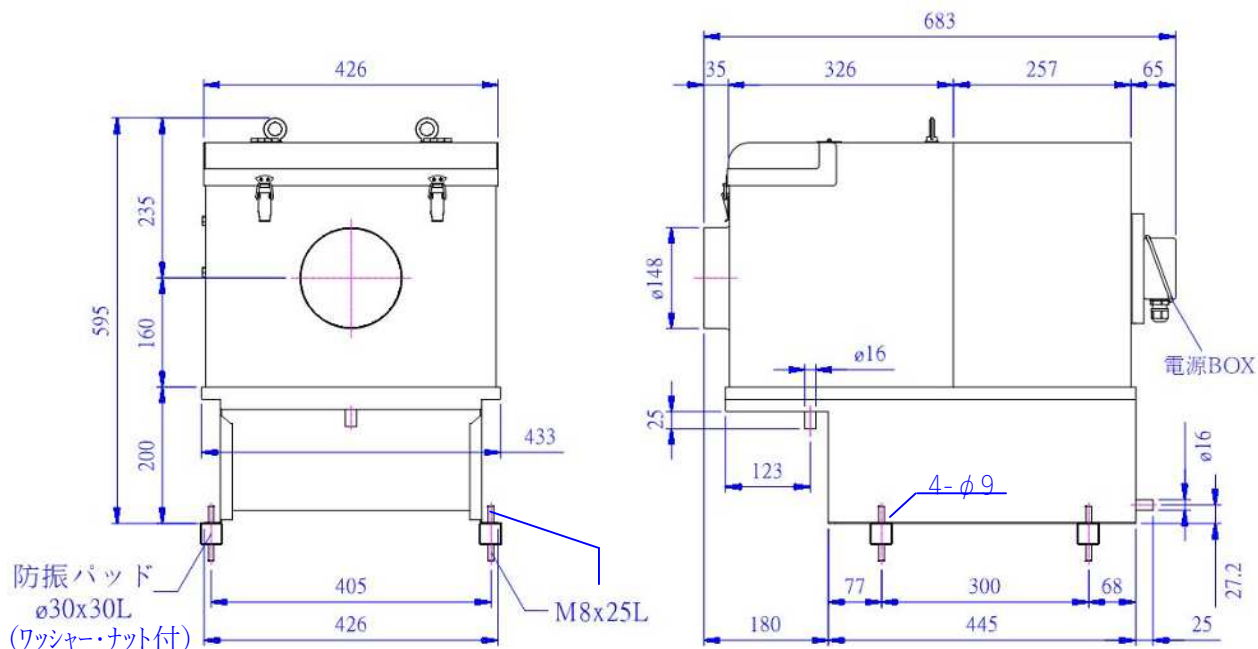


# MIST CATCHER

## MCA-15 仕様書



5	重量 WEIGHT : 54kg							
4	最高吸込温度 INHARANT AIR TEMP. : MAX. 50°C							
3	風量・静圧は新品フィルタ付の性能です THE FIGURE SHOWN IN PERFORMANCE INDICATES THE VALU WITH NEW FILTERS							
2	電動機 MOTOR	保護方式 ENCLOSURE	全閉外扇形 TOTALLY ENCLOSED TYPE					
		出力 OUTPUT [kw]	1.5					
		極数・相 POLES PHASE	2・3					
		電圧 VOLTAGE [V]	200		220		380	
		周波数 FREQUENCY [Hz]	50	60	50	60	50	60
		電流 CURRENT [A]	6.93	6.73	6.3	6.12	3.65	3.54
1	送風機 FAN	風量(MAX.) VOLUME [m <sup>3</sup> /min]	16.5	20	16.5	20	16.5	20
		静圧(MAX.) STATIC PRESSURE [kPa]	1.2	1.75	1.2	1.75	1.2	1.75
		回転数 SPEED [min]	2800	3410	2800	3410	2800	3410
		標準吸込状態 STANDARD SUCTION CONDITION	温度 TEMPRRATURE	20°C		相对湿度 HUMIDITY	65%P	
仕 様 SPECIFICATIONS								